

CP800

Guia de manutenção



INSTRUÇÕES DE SEGURANÇA IMPORTANTES

GUARDE ESTAS INSTRUÇÕES



AVISO: Este manual contém instruções importantes para o Home Flex. Ao utilizar produtos elétricos, siga sempre as precauções básicas, incluindo as seguintes.

1. **Leia e siga todos os avisos e instruções antes de instalar e utilizar a estação de carregamento ChargePoint®.** Instale e utilize apenas conforme as instruções. A não observação destas medidas pode resultar em lesões ou morte, ou danos materiais, e anulará a garantia limitada.
2. **Recorra apenas a profissionais licenciados para instalação da sua estação de carregamento ChargePoint e respeite todos os códigos e normas de construção nacionais e locais.** Antes de instalar a estação de carregamento ChargePoint, consulte um empreiteiro licenciado, como um eletricitista licenciado, e utilize um especialista em instalação com formação para garantir a conformidade com os códigos e normas elétricas e de construção locais, as condições climáticas, as normas de segurança e todos os códigos e regulamentos aplicáveis. Verifique se a estação de carregamento está devidamente instalada antes de a utilizar.
3. **Ligue sempre a estação de carregamento da ChargePoint à terra.** A não ligação da estação de carregamento à terra pode resultar em risco de eletrocussão ou incêndio. A estação de carregamento tem de ser ligada a um sistema de cablagem metálico permanente ligado à terra. Em alternativa, é possível instalar um condutor de ligação à terra para dispositivos com condutores de circuito e ligá-lo ao terminal ou cabo de ligação à terra para dispositivos no equipamento de fornecimento para veículo elétrico (EVSE). As ligações ao equipamento de fornecimento para veículo elétrico (EVSE) devem estar em conformidade com todos os códigos e regulamentos aplicáveis.
4. **Instale a estação de carregamento ChargePoint utilizando um método aprovado pela ChargePoint.** A não instalação numa superfície capaz de suportar todo o peso da estação de carregamento pode resultar em lesões ou morte, ou danos materiais. Verifique se a estação de carregamento está devidamente instalada antes de a utilizar.
5. **Esta estação de carregamento não é adequada para utilização em locais perigosos de Classe 1, nomeadamente perto de gases ou vapores inflamáveis, explosivos ou combustíveis.**
6. **Este dispositivo deve ser supervisionado quando utilizado com crianças nas proximidades.**
7. **Não coloque os dedos no conector elétrico do veículo.**
8. **Não utilize este produto se algum cabo estiver desgastado, o isolamento estiver danificado ou apresentar quaisquer outros sinais de danos.** Ligue imediatamente para a Assistência ChargePoint através do número 1.888.758.4389 (24 horas).
9. **Não utilize este produto se o invólucro de proteção ou a tomada do VE estiverem partidos, rachados, abertos ou apresentarem quaisquer outros sinais de danos.** Ligue imediatamente para a Assistência ChargePoint através do número 1.888.758.4389 (24 horas).
10. **Utilize apenas condutores de cobre com fio de 90°C.**

11. **Válido apenas para a América do Norte - Não utilize a estação de carregamento em temperaturas fora da sua gama de funcionamento.**

Para estações de carregamento configuradas para 16-48 A, o intervalo é de -40°F a 122°F (-40°C a 50°C).

Para estações de carregamento configuradas para 50 A, o intervalo é de -40°F a 113°F (-40°C a 45°C).

12. **Para além do cabo de carregamento, o Home Flex não contém peças que possam ser reparadas no local.** Não tente reparar ou fazer a manutenção de nenhum outro componente da unidade por conta própria. Se a unidade necessitar de manutenção, entre em contacto com a ChargePoint, Inc.
13. **Certifique-se de que o cabo de carregamento está posicionado de forma a não ser pisado, causar tropeções nem estar sujeito a danos ou tensão.** Não entale o cabo de carregamento ao fechar o portão da garagem.

Eliminação do produto

O ChargePoint Home Flex é eletrónico e, portanto, não pode ser descartado como parte do lixo doméstico indiferenciado. Informe-se junto das autoridades competentes locais acerca da eliminação adequada. Os materiais do produto são recicláveis, conforme indicado.



Precisão do documento

As especificações e outras informações contidas neste documento foram verificadas quanto à sua exatidão e plenitude no momento da respetiva publicação. No entanto, devido à melhoria contínua do produto, estas informações estão sujeitas a alterações a qualquer momento sem aviso prévio. Para obter as informações mais recentes, consulte a nossa documentação online em chargepoint.com/guides.

Direitos de autor e Marcas registadas

©2013-2025 ChargePoint, Inc. Todos os direitos reservados. Este material está protegido pelas leis de direitos de autor dos EUA e de outros países. Não podem ser modificadas, reproduzidas ou distribuídas sem o consentimento prévio e expresso por escrito da ChargePoint, Inc. ChargePoint e o logótipo da ChargePoint são marcas registadas da ChargePoint, Inc., registadas nos Estados Unidos e noutros países, e não podem ser utilizadas sem o consentimento prévio por escrito da ChargePoint.

Garantia

Para obter informações sobre a garantia, consulte <https://store.chargepoint.com/warranty-policy>.

Símbolos

Este manual e o produto utilizam os seguintes símbolos:



PERIGO: Risco de choque elétrico



AVISO: Risco de ferimentos pessoais ou morte



ATENÇÃO: Risco de danos ao equipamento ou à estrutura



IMPORTANTE: Passo fundamental para o sucesso da instalação



Leia o manual para obter instruções



Massa/ligação à terra de proteção

Ilustrações utilizadas neste documento

As ilustrações utilizadas neste documento destinam-se apenas a fins de demonstração e podem não ser uma representação exata do produto. No entanto, salvo indicação contrária, as instruções subjacentes são precisas para o produto.

Índice

INSTRUÇÕES DE SEGURANÇA IMPORTANTES	i
1 Introdução	1
Trazer estas ferramentas e materiais	4
Verifique o conteúdo da caixa	4
2 Substituição da unidade principal	5
Passos para substituir a unidade principal	6
3 Substituir a placa frontal	8
4 Substituir a placa traseira	11
5 Substituir o Acessório de Gestão de energia	15

Introdução 1

Siga este guia para efetuar a manutenção e substituir os componentes do CP800.

Antes de começar



PERIGO: RISCO DE CHOQUE. Antes de efetuar qualquer procedimento, o técnico tem de desligar a alimentação da estação de carregamento no painel de manutenção. Siga o código local para desativar o circuito aplicável e bloquear/etiquetar a desativação antes de prosseguir. Utilize um multímetro para testar se a alimentação está desligada. Mantenha a alimentação do circuito desligada até que todos os painéis de cobertura estejam corretamente instalados e o trabalho esteja concluído. O NÃO CUMPRIMENTO DESTAS INSTRUÇÕES PODE RESULTAR EM FERIMENTOS GRAVES OU FATAIS, OU DANOS MATERIAIS.



AVISO: Não faça a instalação ou manutenção em condições meteorológicas adversas. Se trabalhar à chuva ou ao vento, deve utilizar um abrigo à prova de intempéries que cubra todas as caixas e componentes.



ATENÇÃO: Mantenha os componentes na embalagem original, livres de humidade e protegidos contra danos, até os instalar ou reparar no sítio. Armazene todos os envios de componentes num local seco coberto e protegido da humidade.



ATENÇÃO: Siga estas diretrizes para evitar danos nos componentes.

- Utilize ferramentas adequadas para apertar os fixadores métricos. Todos os fixadores utilizados no CP800 estão em grandezas métricas.
- Utilize os valores de torque dados para apertar os fixadores.
- Certifique-se de que as ferramentas como a ferramenta de torque, o multímetro e o testador Ethernet estão calibrados.

ATENÇÃO: Limitação da garantia



- Se a estação de carregamento não for instalada, comissionada ou assistida por um técnico certificado pela ChargePoint utilizando um método aprovado pela ChargePoint, então será *excluída* de todas as garantias ChargePoint e de outras garantias, e a ChargePoint não se responsabiliza.
- É necessário ser um eletricista qualificado e concluir a formação chargepoint.com/installers para receber a certificação da ChargePoint e aceder às ferramentas de instalação baseadas na web da ChargePoint ou à aplicação ChargePoint Installer.



IMPORTANTE: Durante a manutenção, a ChargePoint recomenda que tire uma fotografia antes de remover cada peça, para que possa consultar as fotos para montar novamente o sistema.



AVISO: Siga apenas as instruções do *Guia de manutenção*. Utilize apenas peças autorizadas pela ChargePoint.

Documentação adicional

Para garantir a sua segurança e a dos demais, efetue o seguinte antes de começar:

- Familiarize-se com as instruções no guia de manutenção.
- Se não instalou ou fez manutenção no CP800 recentemente, oriente-se de acordo com o CP800 revendo a Planta, Instalação e Folha de Dados do Sítio, bem como quaisquer outros materiais que considere úteis.

Verificar e proteger as peças

Para garantir a sua segurança, faça o seguinte:

- Utilize apenas peças e acessórios autorizados, vendidos e fornecidos pela ChargePoint para a unidade e o modelo relevantes.
- Mantenha os componentes na embalagem original, livres de humidade e protegidos contra danos, até os instalar ou reparar no sítio.
- Armazene todos os envios de componentes num local seco coberto e protegido da humidade.
- Familiarize-se com o conteúdo de cada caixa de envio.
- Certifique-se de que tem todas as peças necessárias para o trabalho que pretende realizar.
- Solicite a presença de mais de um técnico ou assistente qualificado se os componentes forem pesados.
- Mantenha os líquidos (e objetos que contenham líquidos) afastados da unidade, e nunca sobre nem no interior da mesma.

Não elimine a peça que está a substituir. Reutilize a embalagem da nova peça para devolver todas as peças removidas à ChargePoint.

Se estiver danificada, não faça a manutenção.

Não execute trabalhos ou remova quaisquer sinais ou tampas da unidade se encontrar algum dos seguintes:

- A caixa da estação de carregamento apresenta danos mecânicos.
- Os cabos ou conectores de carregamento estão visivelmente danificados.
- A estação está instável ou se move.

Se encontrar tais danos, *desligue a estação*, aconselhe o gerente do local a manter a(s) unidade(s) desligada(s) e contacte a ChargePoint imediatamente. Encontre o número de suporte técnico da sua região em chargepoint.com/support.

As estações CP800 são estações de carregamento de corrente alternada (AC), capazes de fornecer até 22 kW (trifásico) de potência a um veículo elétrico (VE). Possuem contadores compatíveis com as normas de calibração e conectividade backend através de PACP 2.0.1 e podem ser utilizados em áreas semipúblicas e públicas com faturação com base no consumo de energia.















IMPORTANTE: A estação de carregamento deve ser instalada por um eletricista certificado. Se precisar de ajuda para encontrar um, consulte o Guia de Início Rápido ou visite chargepoint.com/homeinstall.

Siga as instruções no Guia de Instalação e preste atenção a todos os avisos.

Trazer estas ferramentas e materiais

Para instalar as estações de carregamento ChargePoint CP800 são necessárias as seguintes ferramentas e materiais:

	Broca de 4 mm (3/16 pol.)		Chave de fendas Torx T20 com ajuste de binário
	Fixador de porcas de 10 mm (3/8 pol.)		Chave de fendas de lâmina plana (4,5 mm) com ajuste de binário
	Descarnador de fios		Nível de bolha
	Berbequim		Leitor de código QR (geralmente integrado na aplicação da câmara)
	Smartphone com ligação à internet		Credenciais de início de sessão do instalador ChargePoint
	Aplicação do instalador ChargePoint		Aplicação do condutor ChargePoint

Verifique o conteúdo da caixa

Certifique-se de que tem todas as seguintes peças antes de começar a trabalhar.

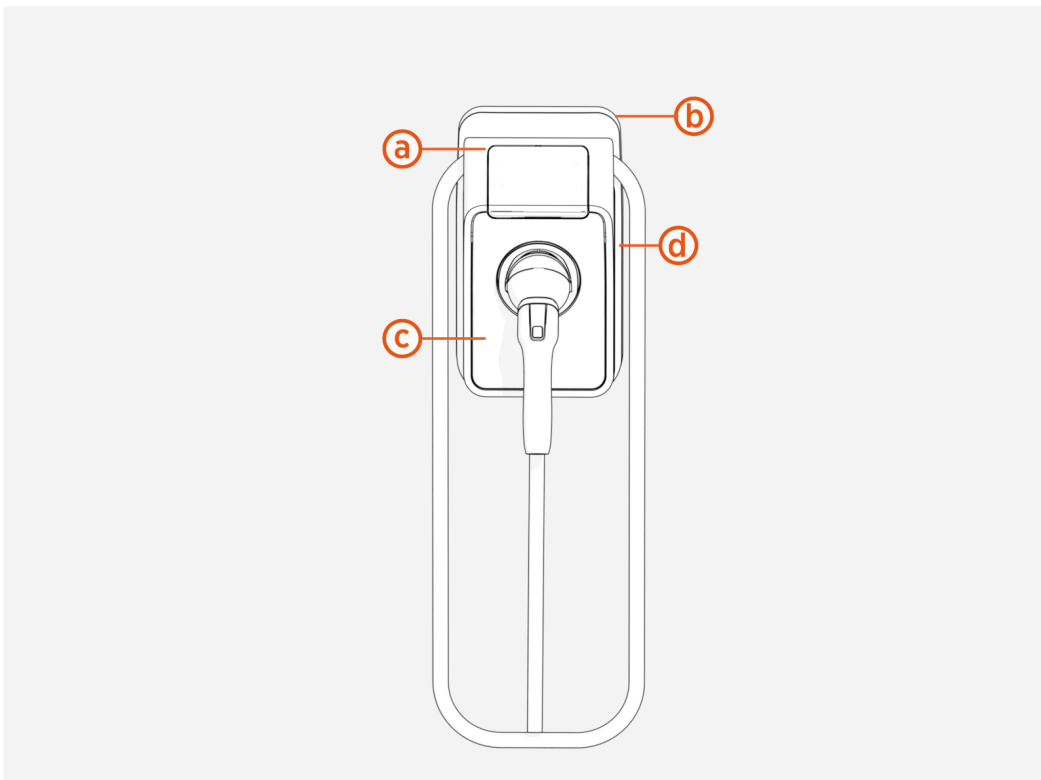
- Estação de carregamento
- Placa traseira
- Guia de início rápido
- Três parafusos de fixação de 6 mm (3/8 pol.) x 51 mm (2 pol.)
- Três buchas para alvenaria
- Prensa-cabos M25
- Parafuso de travamento

Substituição da unidade principal 2

Antes de começar, certifique-se de que verifica o seguinte:

1. Consulte as plantas do local e identifique a estação de carregamento a ser assistida.
2. Termine todas as sessões de carregamento e atividade para que a estação seja assistida.

Consulte o diagrama abaixo para obter a localização e a ordem de cada componente a ser removido.



- (a) Unidade principal
- (b) Placa traseira
- (c) Placa frontal
- (d) Acessório de gestão de energia

Passos para substituir a unidade principal

Para substituir a unidade principal, siga as instruções abaixo:

1. Remova a estação da placa traseira.
 - a. Insira uma chave de fendas no orifício mais à esquerda, debaixo da estação.
 - b. Puxe a chave de fenda na sua direção para libertar o trinco de segurança.



- c. Empurre a estação para cima para separá-la da placa traseira.

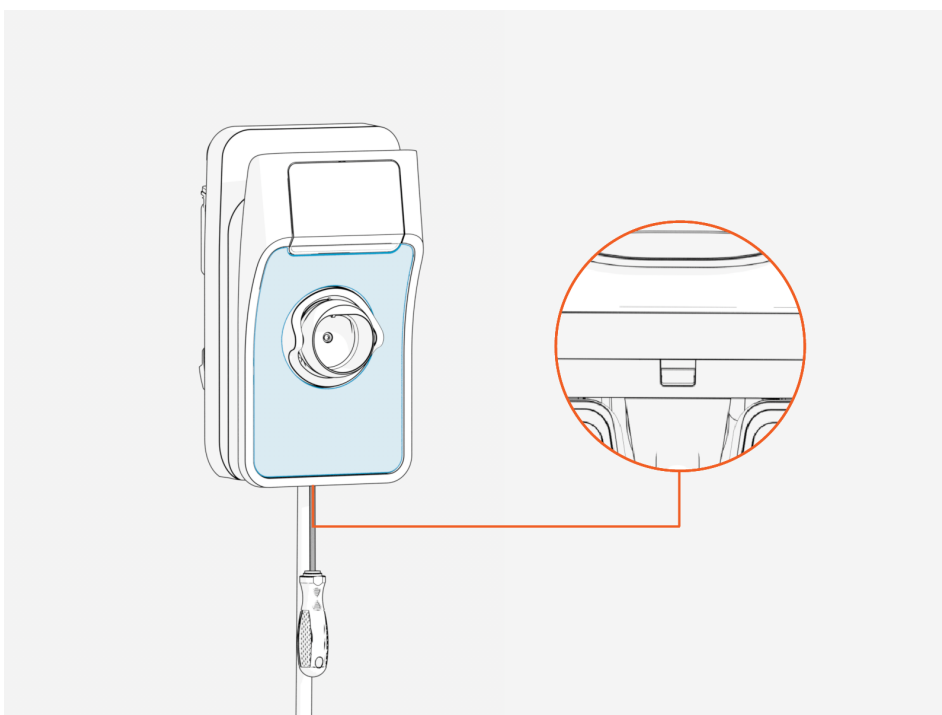


2. Fixe a nova estação deslizando-a para a placa traseira até que esteja encaixada.

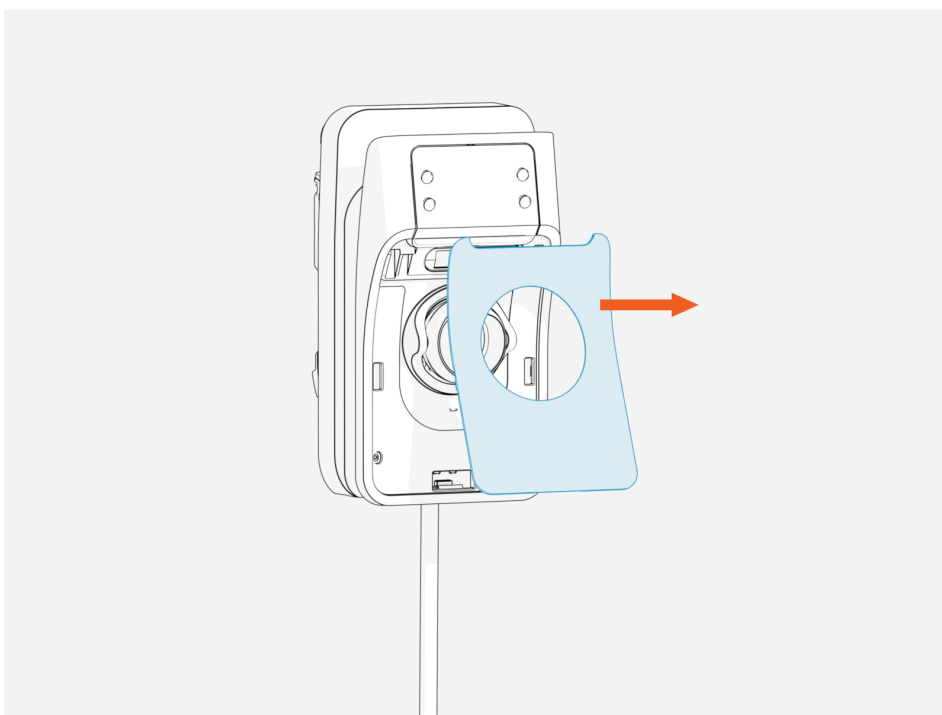
Substituir a placa frontal 3

Para substituir a placa frontal, siga as instruções abaixo:

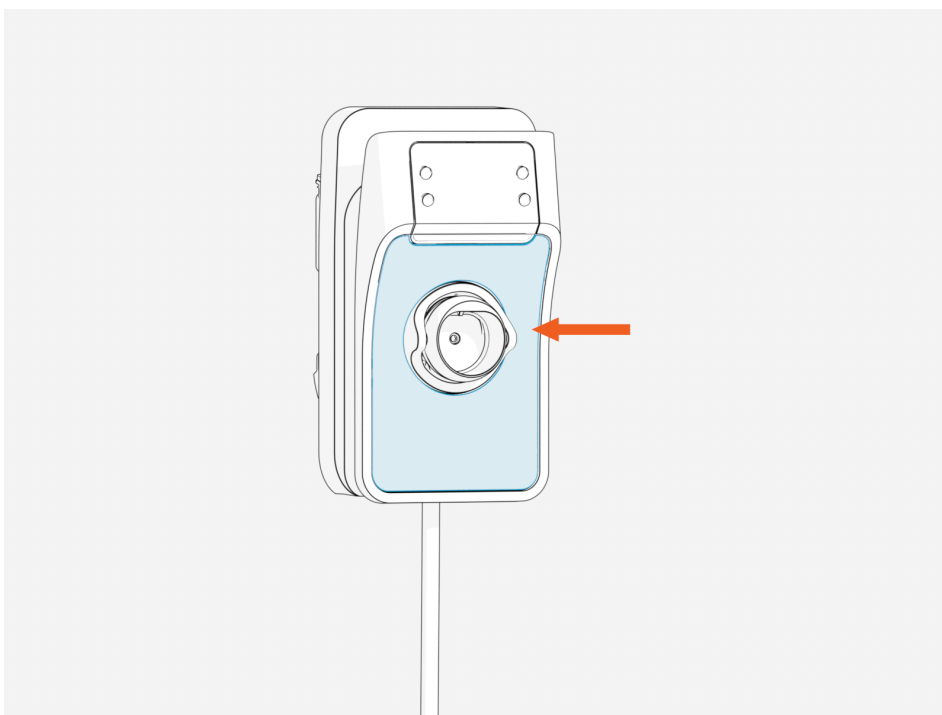
1. Insira uma chave de fendas para remover suavemente a placa frontal.



-
2. Remova a placa frontal existente.



3. Instale a nova placa frontal: alinhe a nova placa frontal com as bordas da unidade principal e pressione suavemente até que se encaixe.

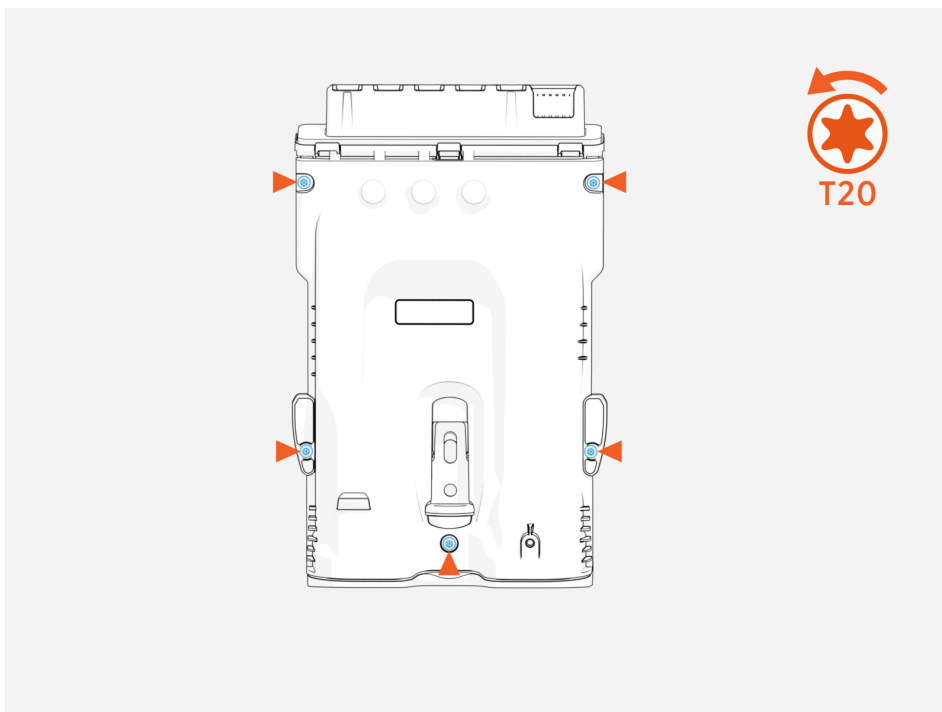


Substituir a placa traseira 4

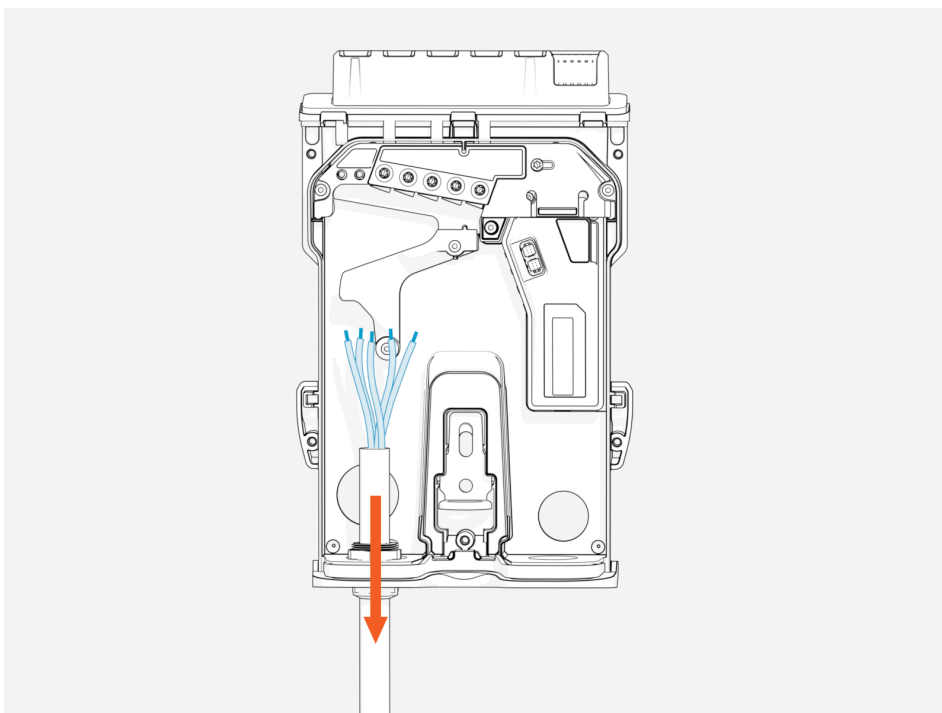
1. Remova a estação da placa traseira.



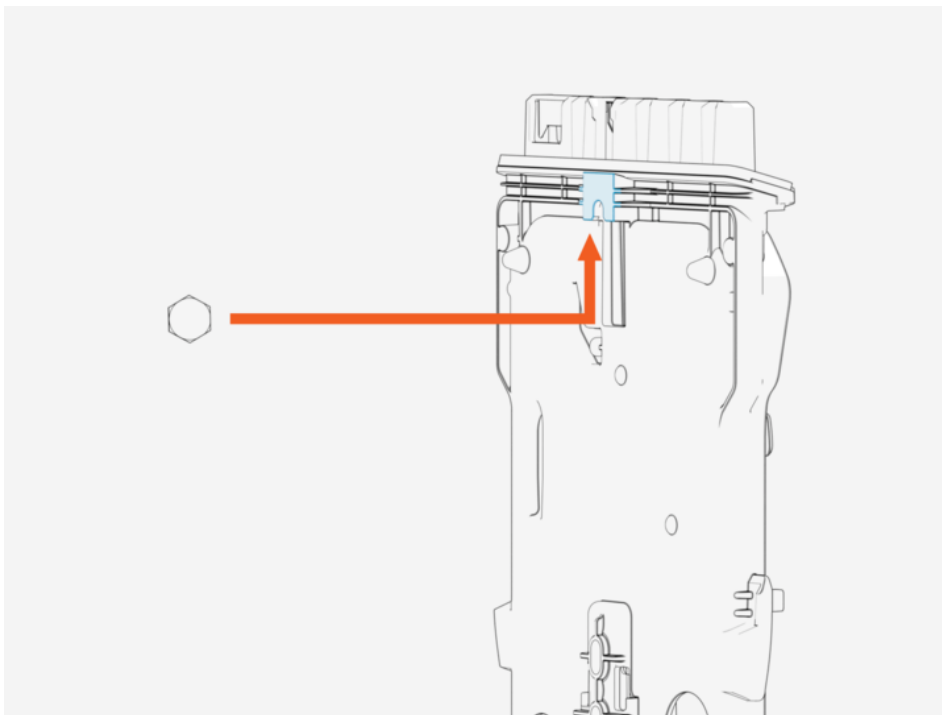
2. Desaparafuse e remova a tampa da placa traseira.



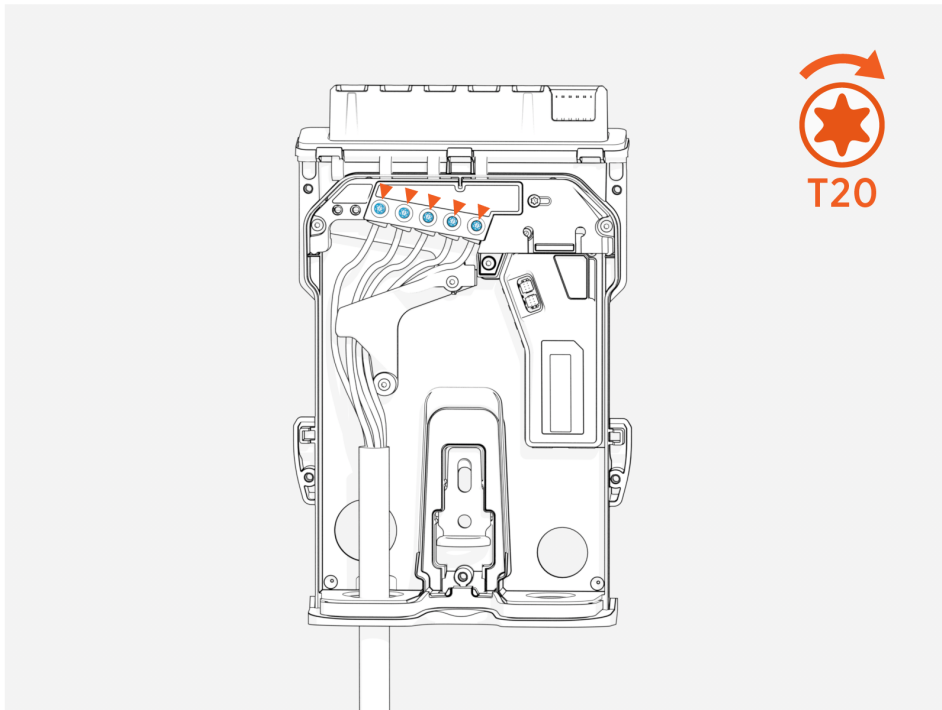
3. Desligue todos os fios AC e de dados.



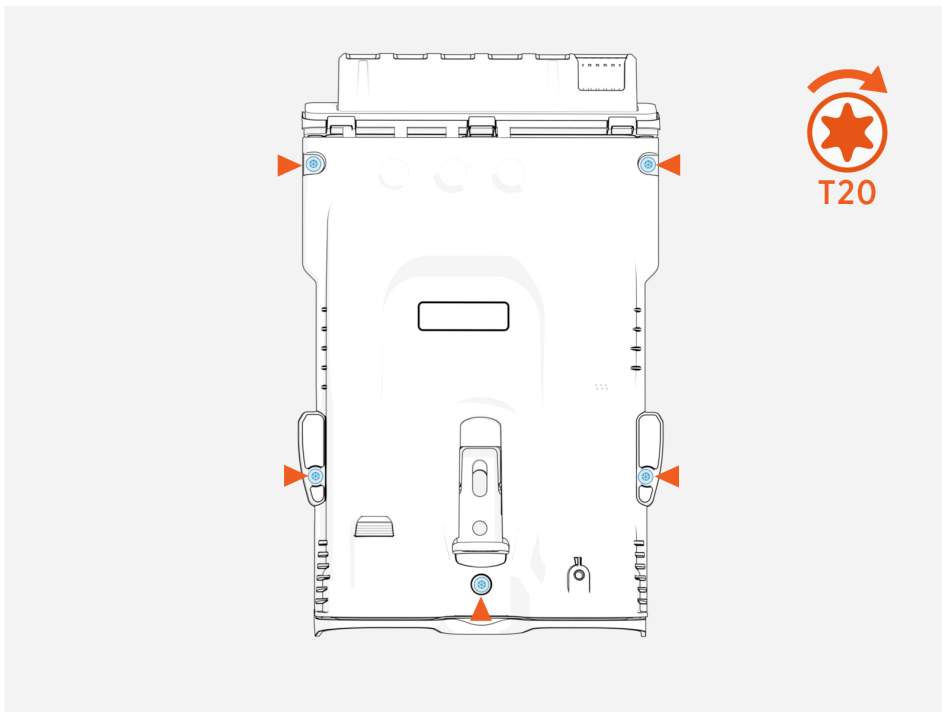
-
4. Levante para remover a placa traseira do parafuso de montagem.



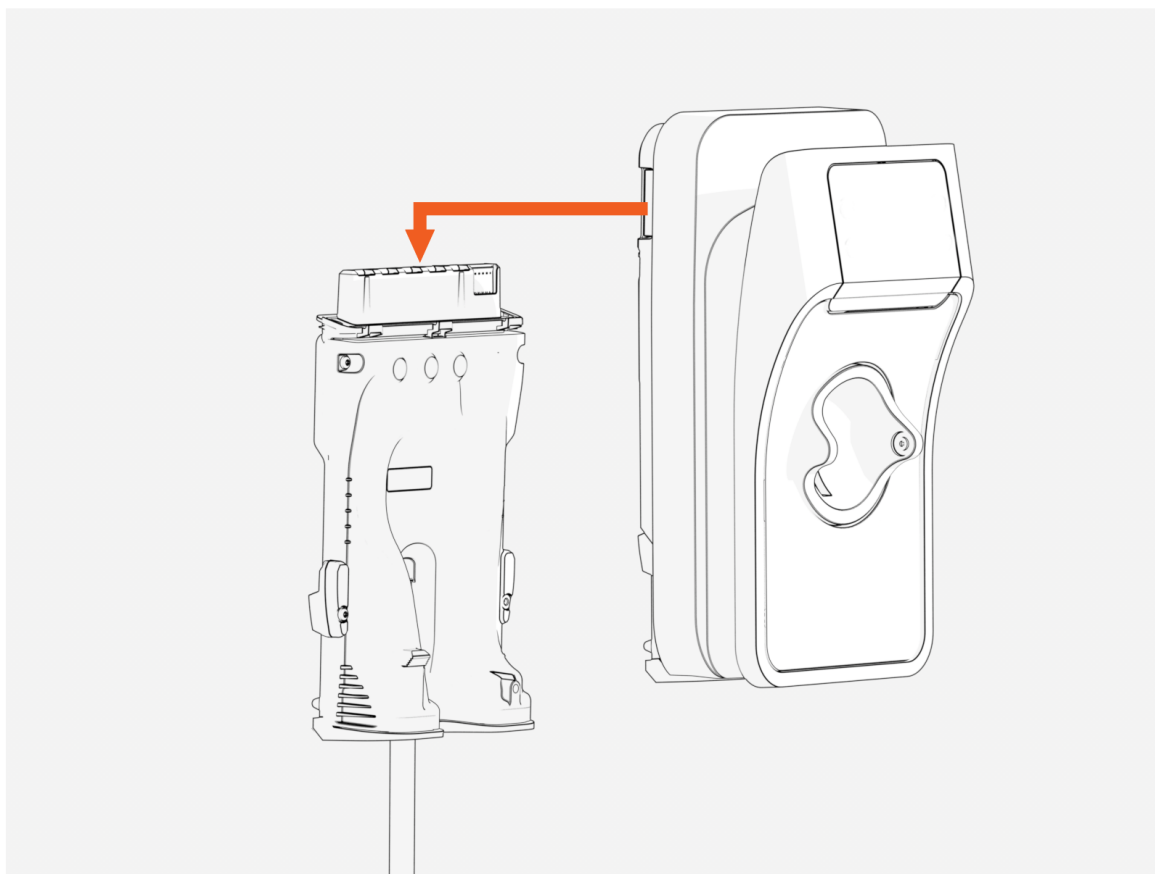
5. Alinhe a nova placa traseira com o parafuso de montagem e deslize para a encaixar.
6. Conecte novamente os fios de AC e dados.



7. Recoloque a tampa da placa traseira e aperte os quatro parafusos para fixá-la.



8. Deslize a unidade principal para a placa traseira até encaixar.

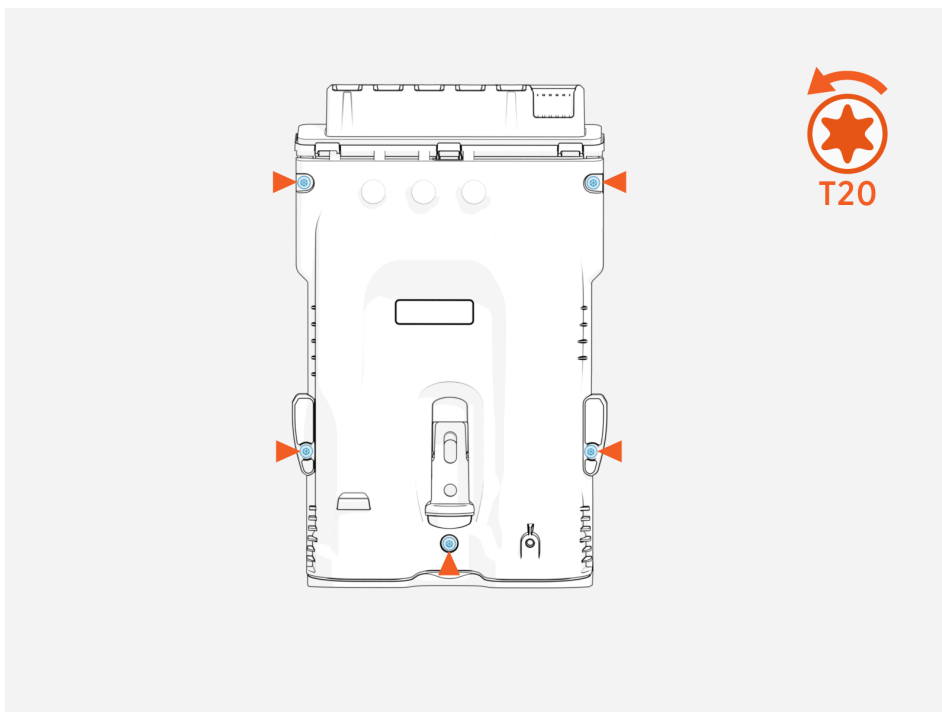


Substituir o Acessório de Gestão de energia **5**

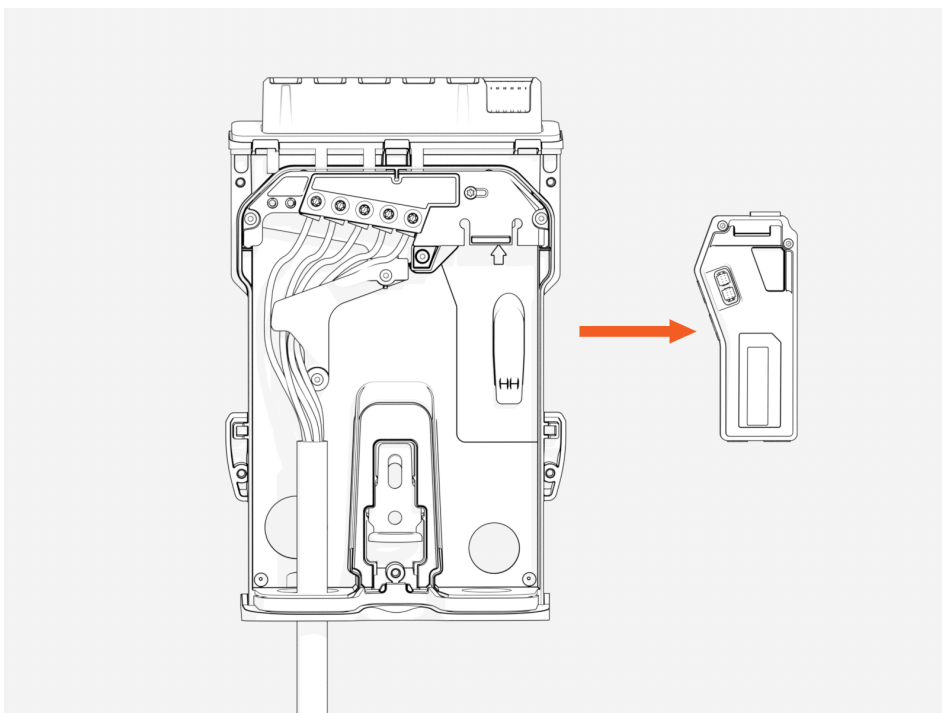
1. Remova a unidade principal da placa traseira.



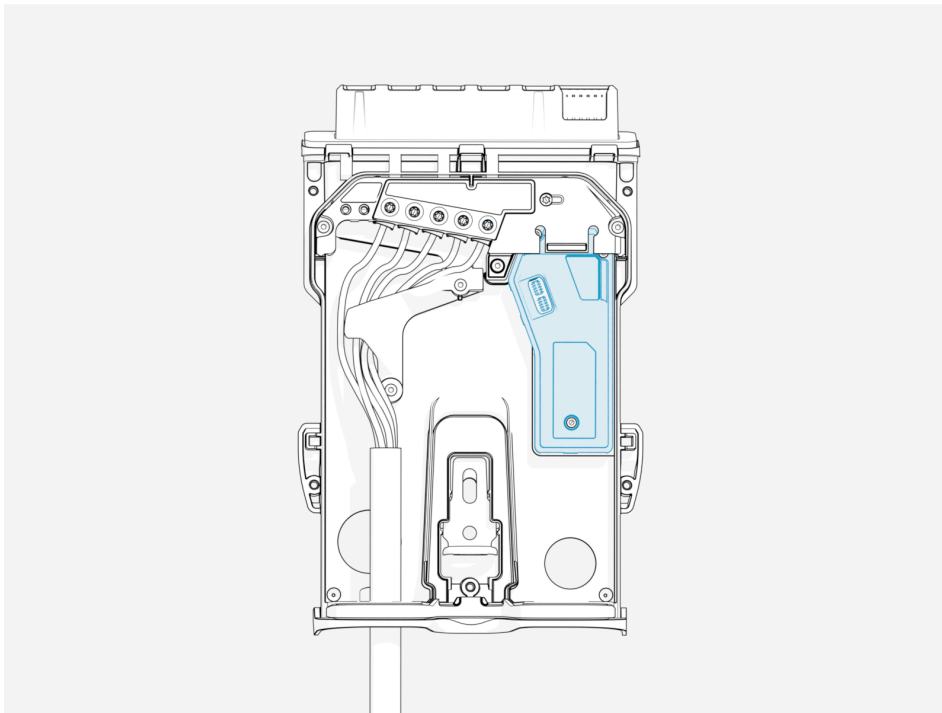
2. Desaparafuse e remova a tampa da placa traseira.



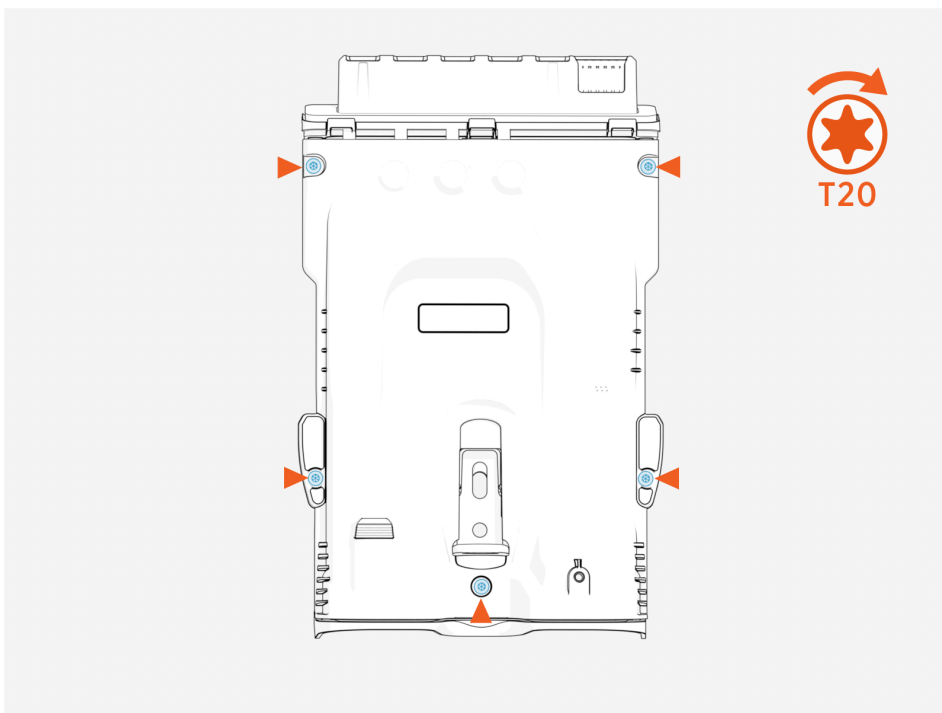
3. Remova o Acessório de Gestão de Energia existente.



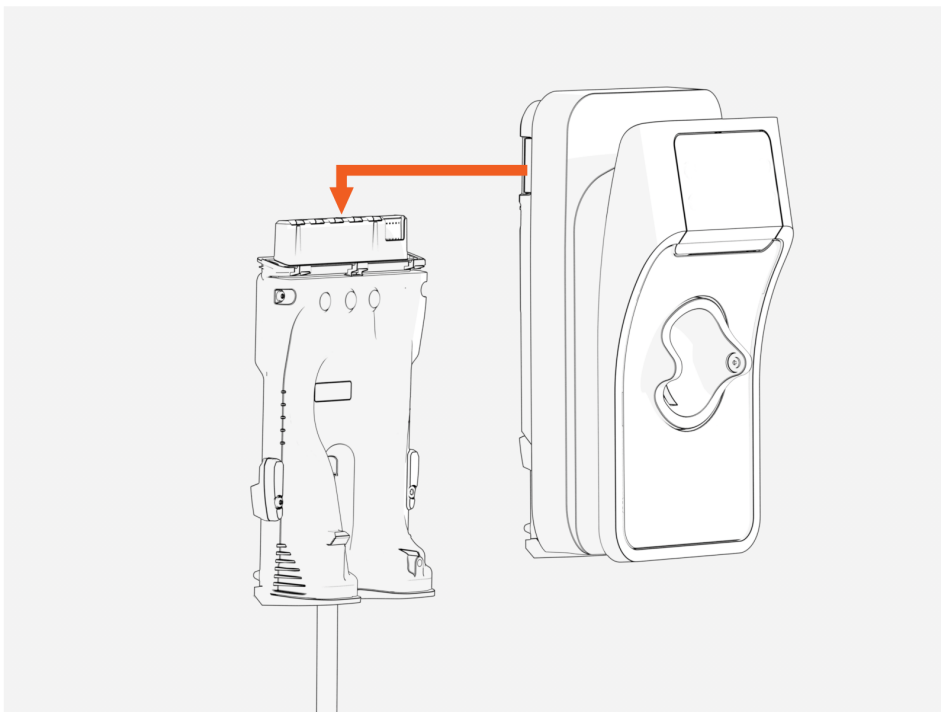
-
4. Insira o novo Acessório de Gestão de Energia.



5. Volte a colocar a placa traseira e aperte os parafusos para prendê-la.



-
6. Deslize a unidade principal para a placa traseira até encaixar.



Informações de garantia limitada e renúncia de responsabilidade

A garantia limitada que recebeu com a estação de carregamento está sujeita a determinadas exceções e exclusões. Por exemplo, a utilização, instalação ou modificação da estação de carregamento da ChargePoint® pelo utilizador de uma forma que a estação de carregamento da ChargePoint® não esteja destinada a ser utilizada ou modificada, anulará a garantia limitada. Deve rever a garantia limitada e familiarizar-se com os respetivos termos. Além de qualquer garantia limitada, os produtos ChargePoint são fornecidos "TAL COMO ESTÃO" e a ChargePoint, Inc. e os respetivos distribuidores renunciam expressamente a todas as garantias implícitas, incluindo qualquer garantia de design, comercialização, adequação a uma finalidade específica e não violação, na extensão máxima permitida pela lei.

Limitação de responsabilidade

A CHARGEPOINT NÃO É RESPONSÁVEL POR QUAISQUER DANOS DIRETOS, INDIRETOS, INCIDENTAIS, ESPECIAIS, PUNITIVOS OU CONSEQUENCIAIS, INCLUINDO, SEM LIMITAÇÃO, PERDA DE LUCROS, PERDA DE NEGÓCIOS, PERDA DE DADOS, PERDA DE UTILIZAÇÃO OU CUSTO DE COBERTURA INCORRIDOS PELO UTILIZADOR RESULTANTES OU RELACIONADOS COM A SUA AQUISIÇÃO OU UTILIZAÇÃO, OU INCAPACIDADE DE UTILIZAÇÃO, DA ESTAÇÃO DE CARREGAMENTO, SOB QUALQUER TEORIA DE RESPONSABILIDADE, QUER SEJA NUMA AÇÃO CONTRATUAL, RESPONSABILIDADE ESTRITA, DELITO (INCLUINDO NEGLIGÊNCIA) OU OUTRA TEORIA LEGAL OU EQUIVALENTE, MESMO QUE A CHARGEPOINT SOUBESSE OU DEVESSE TER CONHECIMENTO DA POSSIBILIDADE DE TAIS DANOS. EM QUALQUER CASO, A RESPONSABILIDADE CUMULATIVA DA CHARGEPOINT PARA TODAS AS RECLAMAÇÕES RELACIONADAS COM A ESTAÇÃO DE CARREGAMENTO NÃO EXCEDERÁ O PREÇO QUE O UTILIZADOR PAGOU PELA ESTAÇÃO DE CARREGAMENTO. AS LIMITAÇÕES ESTABELECIDAS NO PRESENTE DESTINAM-SE A LIMITAR A RESPONSABILIDADE DA CHARGEPOINT E DEVEM SER APLICADAS, NÃO OBSTANTE QUALQUER FALHA NO PROPÓSITO ESSENCIAL DE QUALQUER SOLUÇÃO LIMITADA.