

CP4000: Checkliste Standortvorbereitung

Dieses Formular ist erforderlich, um sicherzustellen, dass der Standort für Ihre Elektrofahrzeug-Ladestation(en) von ChargePoint von Ihnen oder dem von Ihnen ausgewählten Auftragnehmer wie angegeben vorbereitet wurde, bevor Sie mit der Installation Ihrer Ladestation beginnen. Senden Sie dieses ausgefüllte Formular mitsamt den erforderlichen Fotos an support.eu@chargepoint.com. Die ausführlichen Datenblätter, Anleitungen zur Einrichtung des Standorts und Installationsanleitungen, in denen die Spezifikationen von ChargePoint festgelegt sind, finden Sie online unter: cpglobal.learnupon.com.

WICHTIG: Sämtliche Installationen müssen alle geltenden Richtlinien erfüllen. ChargePoint bietet in der Anleitung zur Einrichtung des Standorts für CP4000 Richtlinien für die Nutzung eines Betonsockels, der für die meisten Standorte geeignet ist. Die Größe des Sockels kann jedoch aufgrund der Standortbedingungen variieren. Stellen Sie sicher, dass die Standort-Zeichnungen von einem Bauingenieur für diesen Standort angefertigt und genehmigt wurden.

Hinweis: Wenn der Installateur der Station vor Ort eintrifft, um Ihre Ladestation zu installieren, und die Vorbereitungen nicht abgeschlossen wurden, fällt eine separate Gebühr für eine erneute Entsendung an.

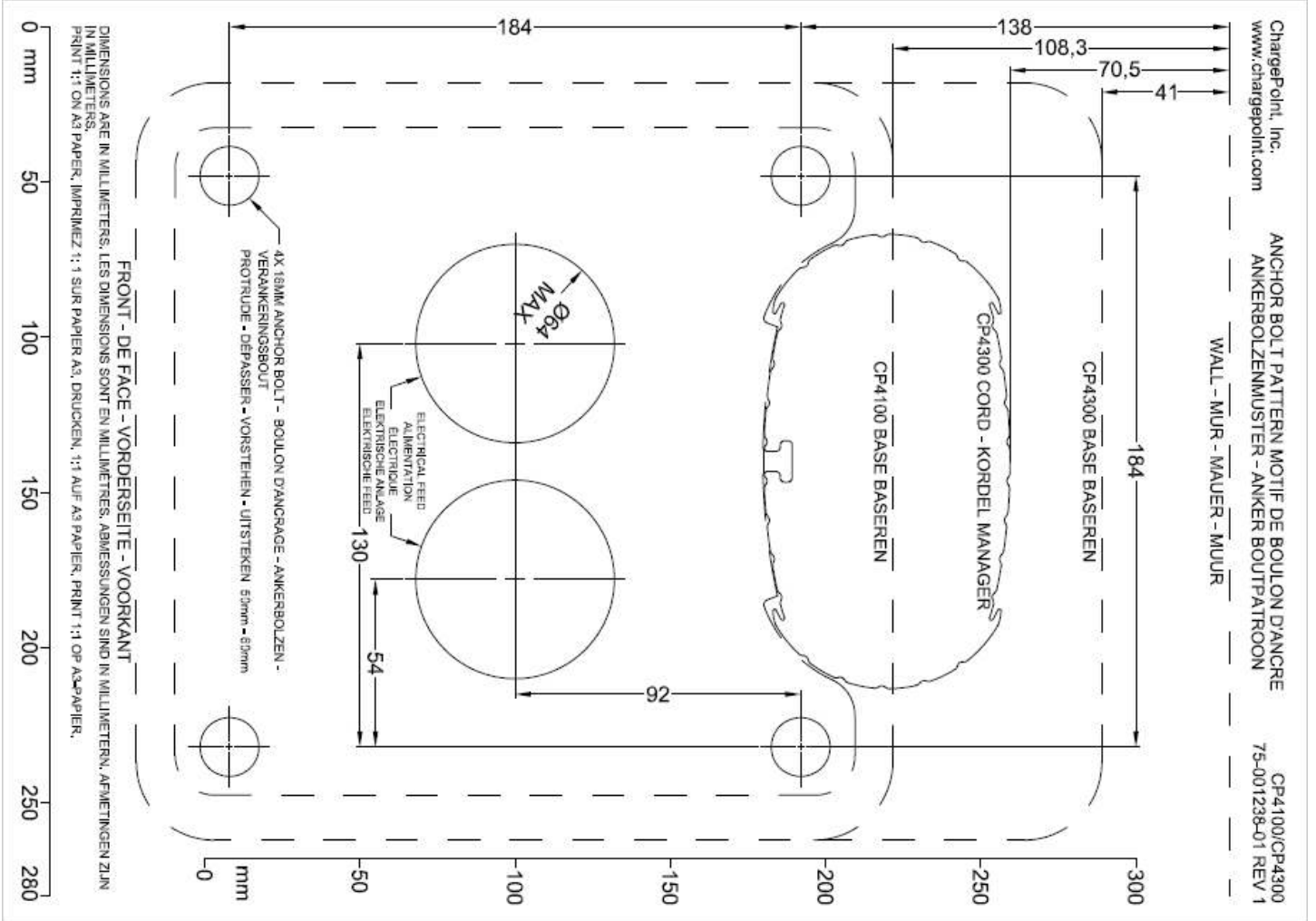
Standortinformationen	Informationen zum Auftragnehmer
Standortadresse:	Firmenname:
	Name des Standortleiters:
Anzahl der zu installierenden CP4000-Stationen Sockel: Wand:	Stellenbezeichnung des Standortleiters:
Name des Ansprechpartners:	E-Mail-Adresse des Standortleiters:
Telefonnummer des Ansprechpartners:	Telefonnummer des Standortleiters:
E-Mail-Adresse des Ansprechpartners:	Datum des Arbeitsbeginns (tt.mm.jjjj):

Fertigen Sie während der Einrichtung des Standortes die folgenden Fotos an.

Erforderliche Fotos	
	1. Betonunterlage mit Ankerbolzen, Kabelkanal und Kabel für jede Ladestation -oder- Standort der Wandladestation mit Kabelkanal und Kabel für jede Ladestation
	2. Gesamtfläche um die Betonplatte; alle Serviceabstände müssen eingehalten sein
	3. Das Spezifikationsetikett der Schalttafel, um die gesamte Schalttafel-Kapazität anzuzeigen
	4. Die offene Schalttafel, bei der die von der Vorderseite nicht zugängliche vordere Abdeckung entfernt ist und alle Anschlüsse sichtbar sind
	5. Die offene Schalttafel, bei der die von der Vorderseite nicht zugängliche vordere Abdeckung intakt ist und die Stromstärke des Unterbrechers und die Etiketten für CP4000-Anschlüsse sichtbar sind

	Bauarbeiten – Sockelbefestigung
	<p>1. Eine neue Betonplatte wurde entweder von einem Bauingenieur für diesen speziellen Standort entwickelt und genehmigt oder ist eine neu gegossene Betonplatte mit folgenden Eigenschaften:</p> <ul style="list-style-type: none"> • Mindestmaße 600 × 600 × 600 mm (L × B × T) • folgt einem der drei in der Anleitung zur Einrichtung des Standorts empfohlenen Sockelmuster • mindestens Beton der Güte C30 -oder- Eine vorhandene Betonplatte mit: • Betonvolumen von mindestens 0,23 m³ • Betontiefe von mindestens 150 mm • 138 mm Mindestentfernung der Ankerbolzen von der Kante der Platte – gemessen von der Mitte eines beliebigen Bolzens <hr/> <p>Hinweis: UNIMI fertigt und vertreibt vorgefertigte Beton- oder Kunststofffundamente. ChargePoint genehmigt die Installation von CP4000 Ladestationen auf vorgefertigten Beton- oder Kunststofffundamenten von UNIMI gemäß Anweisungen von UNIMI. Wenden Sie sich bei Fragen an Ihren ChargePoint-Vertriebsmitarbeiter.</p> <hr/>
	<p>2. Vier Ankerbolzen ragen 55 mm +/- 5 mm über den Beton hinaus. Die Bolzen sind lotrecht und im Beton oder Epoxid befestigt.</p>
	<p>3. Die Mitte des Kabelrohrstutzens (a) befindet sich mindestens 230 mm von dahinter gelegenen Hindernissen entfernt.</p>
	<p>4. Das Kabelrohr ragt 300–600 mm über den Beton hinaus.</p>
	<p>5. Wände, Zäune oder Neigungen verhindern nicht, dass Wasser von der Platte abfließen kann.</p>

a



Bauarbeiten – Wandmontage

1. Das Kabelrohr bringt Kabel zur Ladestation.
2. Für die Installation werden 900 mm Kabel bereitgestellt.
3. Die Wand ist glatt, lotrecht und stabil.

Elektroarbeiten

	1. Die elektrische Infrastruktur wurde gemäß allen geltenden Richtlinien und den Spezifikationen von ChargePoint durchgeführt.
	2. Jeder Ladeanschluss wird von geeigneten Stromkreisschutzvorrichtungen geschützt.
	3. Jeder Stromkreisunterbrecher ist neu (oder in gutem Betriebszustand).
	4. Stromkreisunterbrecher sind in der Tafel korrekt gekennzeichnet.
	5. Der Montageort der Ladestation wurde auf 3G-Mobilfunknetzempfang getestet und zeigt einen RSSI von -85 dBm oder besser (und einen ECIO von -10 oder besser).

Installationsbereitschaft

	1. Die Kartons mit der Ladestation wurden geliefert, sind verfügbar und der Inhalt ist unbeschädigt.
	2. Wenn eine interne Phasendrehung zwischen den Ports gewünscht wird, wird der L1-zu-L2-Jumper geliefert.
	3. Der Installationsstandort ist sauber und sicher für die Installation.

Standortkommentare

--

Hiermit bestätige ich, _____, dass die Arbeiten wie in diesem Formular angegeben korrekt ausgeführt wurden.

Unterschrift	Datum



chargepoint.com/support

75-001406-07 r1