

CP6000

Stazione di ricarica in rete

Guida all'installazione dell'adattatore CP6000

ISTRUZIONI IMPORTANTI PER LA SICUREZZA

CONSERVARE QUESTE ISTRUZIONI

AVVERTENZA:

1. **Leggere e seguire tutte le avvertenze e le istruzioni prima di procedere alla manutenzione, all'installazione o all'utilizzo della stazione di ricarica ChargePoint®.** Installare e utilizzare solo come indicato. L'inosservanza di tali istruzioni può causare lesioni personali anche fatali o danni materiali e annullerà la garanzia limitata.
 2. **Solo i professionisti con licenza e certificati da ChargePoint per l'installazione e la manutenzione rispettano tutte le normative e gli standard edilizi a livello locale e nazionale e assicurano l'aderenza** alle normative e agli standard edilizi ed elettrici a livello locale, nonché alle condizioni climatiche, agli standard di sicurezza e a tutte le norme e ordinanze vigenti. Ispezionare la corretta installazione della stazione di ricarica prima dell'uso.
 3. **La stazione di ricarica ChargePoint deve essere sempre collegata a terra.** In caso contrario, potrebbero verificarsi scosse elettriche o incendi. La stazione di ricarica deve essere collegata a un sistema di cablaggio permanente, metallico e collegato a terra. In alternativa, posare un conduttore di collegamento a terra assieme ai conduttori del circuito e collegarlo al terminale di terra dell'apparecchiatura o al conduttore sull'apparecchiatura di alimentazione di veicoli elettrici (EVSE). I collegamenti all'apparecchiatura EVSE devono essere conformi a tutte le norme e le ordinanze pertinenti.
 4. **Installare la stazione di ricarica ChargePoint su una base di calcestruzzo utilizzando un metodo approvato da ChargePoint.** Se l'installazione viene effettuata su una superficie che non è in grado di sostenere tutto il peso della stazione di ricarica, potrebbero verificarsi incidenti fatali, lesioni personali o danni materiali. Prima dell'uso della stazione di ricarica, effettuare un'ispezione per accertarsi della corretta installazione.
 5. **L'utilizzo di questa stazione di ricarica è sconsigliato in luoghi pericolosi di Classe 1, ad esempio in prossimità di materiali infiammabili, esplosivi o combustibili.**
 6. **Sorvegliare costantemente i bambini vicini a questo dispositivo.**
 7. **Non inserire le dita nel connettore del veicolo elettrico.**
 8. **Non utilizzare il prodotto se i cavi sono logorati, presentano un isolamento rotto o altri segni di danni.**
 9. **Non utilizzare questo prodotto se l'involucro o il connettore del veicolo elettrico è rotto, incrinato, aperto o mostra altri segni di danni.**
 10. **Utilizzare solo conduttori in rame resistenti a temperature di 90 °C (194 °F).**
-





IMPORTANTE: In nessun caso l'osservanza delle informazioni contenute in una guida ChargePoint come questa solleva l'utente dalla responsabilità di attenersi scrupolosamente a tutte le norme e a tutti gli standard di sicurezza applicabili. Questo documento descrive procedure approvate. Se non è possibile eseguire le procedure descritte, contattare ChargePoint. **ChargePoint non è responsabile per eventuali danni derivanti da installazioni personalizzate, procedure non descritte in questo documento o inosservanza delle raccomandazioni di ChargePoint.**

Smaltimento del prodotto

In ottemperanza alla Direttiva 2012/19/UE del Parlamento e del Consiglio Europeo del 4 luglio 2012 in materia di rifiuti di apparecchiature elettriche ed elettroniche (RAEE), i dispositivi contrassegnati con questo simbolo non possono essere smaltiti come rifiuti domestici indifferenziati nei paesi dell'Unione Europea. Per il corretto smaltimento, chiedere informazioni alle autorità locali. I materiali del prodotto sono riciclabili come indicato dal simbolo che riportano.



Accuratezza del documento

È stato verificato che le specifiche e le altre informazioni contenute in questo documento erano accurate e complete al momento della pubblicazione. Alla luce del miglioramento continuo dei prodotti, tuttavia, tali informazioni sono soggette a modifiche in qualunque momento senza preavviso. Per le informazioni più aggiornate, consultare la nostra documentazione online su chargepoint.com/eu/guides.

Copyright e marchi commerciali

©2013-2023 ChargePoint, Inc. Tutti i diritti riservati. Questo materiale è protetto dalle leggi sul copyright degli Stati Uniti e di altri paesi. Non può essere modificato, riprodotto o distribuito senza previo, esplicito consenso scritto di ChargePoint, Inc. CHARGEPOINT è un marchio registrato negli Stati Uniti, nel Regno Unito e nell'Unione Europea e un marchio di servizio di ChargePoint, Inc. e non può essere utilizzato senza previo consenso scritto di ChargePoint.

Simboli

Questa guida e il prodotto utilizzano i seguenti simboli:



PERICOLO: Rischio di scosse elettriche



AVVERTENZA: Rischio di lesioni personali anche fatali



ATTENZIONE: Rischio di danni all'apparecchiatura o ai beni



IMPORTANTE: Passaggio fondamentale per una corretta installazione



Leggere il manuale per le istruzioni



Collegamento alla terra di protezione

Illustrazioni utilizzate nel presente documento

Le illustrazioni utilizzate nel presente documento hanno solo scopo dimostrativo e potrebbero non rappresentare esattamente il prodotto. Tuttavia, se non diversamente specificato, le istruzioni sottostanti sono adatte al prodotto.

Contenuto

ISTRUZIONI IMPORTANTI PER LA SICUREZZA	ii
1 Introduzione	i
Azioni preliminari	i
Verifica della preparazione del sito	ii
2 Rimozione della stazione CP4000	3
Strumenti e attrezzature necessari	3
Scollegamento della stazione CP4000	4
Rimozione della stazione CP4000	9
3 Installazione della piastra di adattamento CP6000	11

Introduzione 1

Questo documento descrive come installare un adattatore che consente di sostituire una stazione di ricarica su piedistallo CP4000 con una stazione di ricarica su piedistallo CP6000. L'adattatore modifica le posizioni dei bulloni di ancoraggio per adattarsi alle posizioni del CP6000.

Azioni preliminari

PERICOLO: RISCHIO DI SCOSSA ELETTRICA



- Prima di eseguire qualsiasi procedura, il tecnico deve scollegare l'alimentazione.
- Seguire la legislazione locale per diseccitare il circuito applicabile ed eseguire il lock out/tag out sul sezionatore prima di procedere. Verificare con un multimetro che l'alimentazione sia disinserita.
- Tenere scollegata l'alimentazione fino a quando il coperchio superiore non è rimontato correttamente e il lavoro è stato portato a termine.

LA MANCATA OSSERVANZA DI QUESTE ISTRUZIONI PUÒ PROVOCARE LESIONI GRAVI O MORTALI OPPURE DANNI ALLA PROPRIETÀ.

IMPORTANTE: È necessario essere un elettricista qualificato e completare un corso di formazione online per diventare installatore ChargePoint certificato. Se non si completa la formazione, non è possibile accedere alla rete ChargePoint per completare l'installazione.



I corsi di formazione online sono disponibili all'indirizzo: chargepoint.com/eu/installers

Se la stazione di ricarica non viene installata da un installatore certificato ChargePoint, con un metodo approvato da ChargePoint, non è coperta dalla garanzia e ChargePoint non è responsabile di eventuali anomalie.



ATTENZIONE: Utilizzare impostazioni di coppia basse quando si lavora con utensili elettrici durante l'installazione o la manutenzione. Un serraggio eccessivo può danneggiare l'apparecchiatura.



AVVERTENZA: Non installare o effettuare interventi di manutenzione sulla stazione di ricarica in caso di condizioni meteorologiche avverse. Se si lavora in presenza di pioggia o vento, utilizzare un riparo resistente alle intemperie che copra tutti i componenti e le confezioni.

Nota: Per assistenza, accedere a chargepoint.com/support e individuare il numero di assistenza tecnica della propria regione.

Verifica della preparazione del sito

Prima di iniziare il lavoro, verificare che il sito soddisfi i requisiti di base descritti nella Guida alla progettazione del sito della stazione di ricarica.

Accedere ai documenti ChargePoint da chargepoint.com/eu/guides.

Documentazione	Contenuto	Destinatari principali
Scheda tecnica	Specifiche complete della stazione di ricarica	Progettista del sito, installatore e proprietario della stazione di ricarica
Guida alla progettazione del sito	Linee guida meccaniche, elettriche e civili relative all'ambito e alla realizzazione del sito	Progettista della sito o responsabile di progetto
Guida per la dima di montaggio per calcestruzzo	Istruzioni per l'installazione della dima della stazione di ricarica in una base di calcestruzzo con bulloni di ancoraggio e posa di condutture	Appaltatore edile
Guida all'installazione	Ancoraggio, cablaggio e accensione	Installatore
Guida all'uso e alla manutenzione	Uso e manutenzione preventiva	Proprietario della stazione di ricarica, responsabile dell'impianto e tecnico
Guida alla manutenzione	Procedure di sostituzione dei componenti	Tecnico dell'assistenza
Dichiarazione di conformità	Dichiarazione di conformità alle direttive	Acquirenti e pubblico

Rimozione della stazione CP4000 2

La rimozione della stazione di ricarica CP4000 e l'installazione dell'adattatore richiedono un installatore certificato ChargePoint e circa 2,5 ore per il completamento (escluso il tempo di indurimento della resina epossidica) prima di proseguire con la normale installazione della stazione di ricarica descritta nella *Guida all'installazione della CP6000*.

Nota: Questo aggiornamento presuppone che la stazione CP4000 sia stata originariamente installata secondo le specifiche ChargePoint, come elencato nella scheda tecnica e nelle guide tecniche. Il cablaggio con ingresso superficiale o una configurazione errata delle condutture non impedisce l'aggiornamento della stazione di ricarica.

Nota: Per assistenza, accedere a chargepoint.com/support e individuare il numero di assistenza tecnica della propria regione.

Strumenti e attrezzature necessari

Per sostituire una stazione di ricarica CP4000 con una stazione CP6000, sono necessari i seguenti elementi:

- Tessera ChargePoint o smartphone con app ChargePoint installata
- Credenziali di accesso dell'installatore ChargePoint
- Chiave triangolare ChargePoint (da richiedere al proprietario della stazione)
- Cacciavite Torx antimanomissione T27
- Cacciavite Torx antimanomissione T30
- Cacciavite Phillips
- Cacciavite esagonale da 5 mm
- Cacciavite esagonale da 24 mm
- Pinze a becchi curvi (solo stazioni con kit di gestione cavi)

Scollegamento della stazione CP4000

1. Opzionale: solo stazioni di ricarica con kit di gestione cavi (CMK). Usare la tessera ChargePoint o l'app mobile per avviare una sessione di ricarica. Sbloccare i cavi di ricarica e poggiarli delicatamente a terra.
2. Spegner la stazione di ricarica esistente sul quadro interruttori prima di continuare il lavoro. Verificare con un multimetro che l'alimentazione sia disinserita.

PERICOLO: RISCHIO DI SCOSSA ELETTRICA



- Prima di eseguire qualsiasi procedura, il tecnico deve scollegare l'alimentazione.
- Seguire la legislazione locale per diseccitare il circuito applicabile ed eseguire il lock out/tag out sul sezionatore prima di procedere. Verificare con un multimetro che l'alimentazione sia disinserita.
- Tenere scollegata l'alimentazione fino a quando il coperchio superiore non è rimontato correttamente e il lavoro è stato portato a termine.

LA MANCATA OSSERVANZA DI QUESTE ISTRUZIONI PUÒ PROVOCARE LESIONI GRAVI O MORTALI OPPURE DANNI ALLA PROPRIETÀ.

3. Opzionale: stazioni di ricarica con CMK. Scollegare i cavi di ricarica dal CMK. Servirsi di pinze a becchi curvi per girare con cautela il cuscinetto finecorsa in senso antiorario di circa 1/4 di giro. Potrebbe essere necessario spingere verso il basso il cuscinetto per poterlo girare.



4. Utilizzare la chiave triangolare del proprietario della stazione per sbloccare il pannello anteriore.



5. Aprire e abbassare il pannello.



-
6. Individuare i connettori del dispositivo di scarico della trazione e allentarli dai pressacavi accanto alla staffa di montaggio della stazione di ricarica.



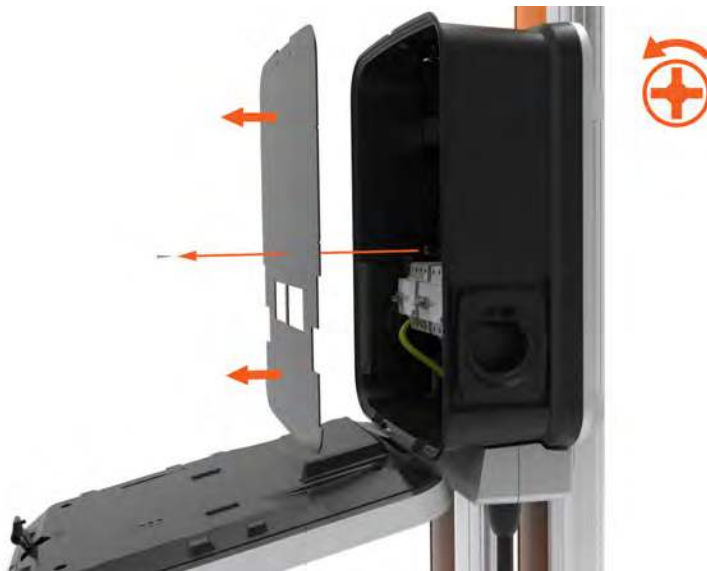
7. Utilizzare un cacciavite Torx T27 per rimuovere entrambe le viti M6.



8. Rimuovere il pezzo di copertura.



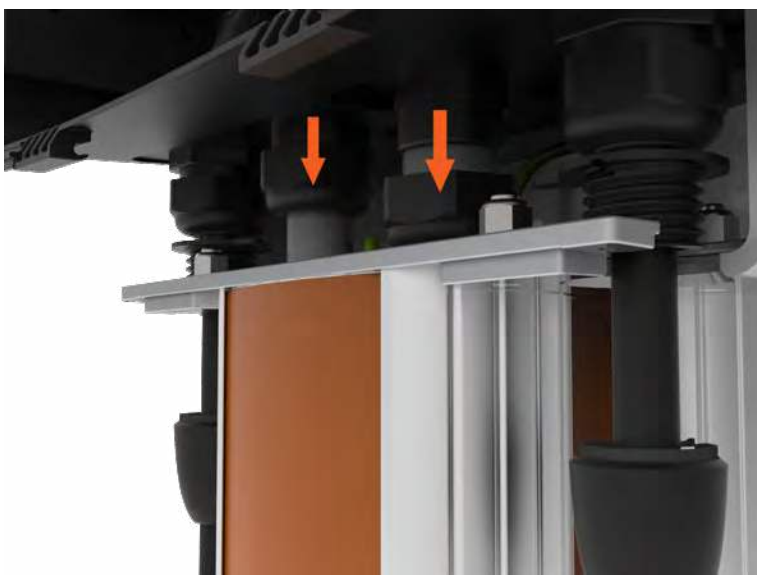
9. Rimuovere la vite del coperchio del componente e il coperchio.



-
10. Servirsi di un cacciavite a croce, allentare le viti inferiori che fissano i fili nella morsettiera. Scollegare i fili dalla morsettiera.

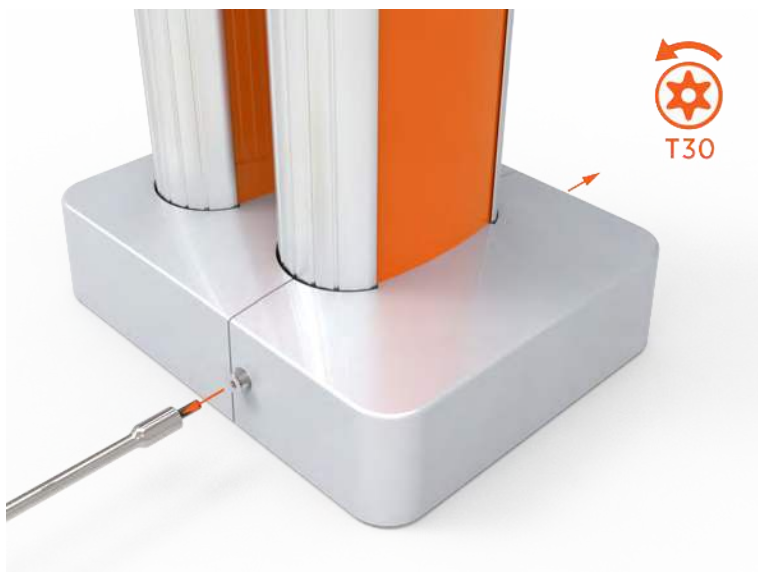


11. Allentare i pressacavi di servizio.



Rimozione della stazione CP4000

1. Servirsi di un cacciavite Torx antimanomissione T30 per rimuovere le due viti M6 da 16 mm che fissano i copribulloni.



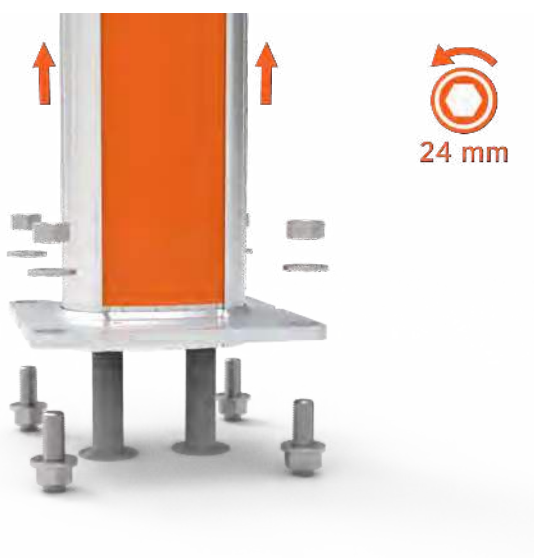
2. Rimuovere i coperchi.



3. Utilizzando un cacciavite con un cacciavite a punta esagonale da 5 mm, rimuovere la vite che fissa i cavi di messa a terra alla piastra base del piedistallo.



4. Con una chiave esagonale da 24 mm, rimuovere le rondelle e i dadi, sollevare delicatamente il CMK (opzionale) e metterlo da parte.



5. Fare riferimento alla Guida all'installazione della stazione CP4000 e invertire la procedura di installazione per smontare la stazione di ricarica CP4000.

IMPORTANTE: Accedere ai documenti ChargePoint da chargepoint.com/eu/guides.



Seguire la procedura di installazione in sequenza inversa per rimuovere la stazione di ricarica CP4000.

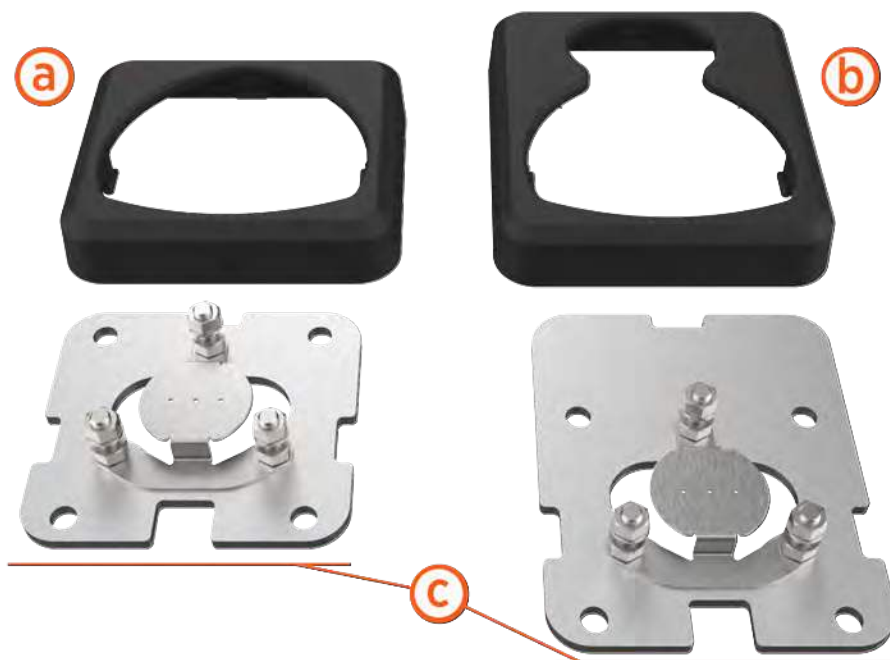
6. Accedere a [Installazione della piastra di adattamento CP6000](#).

Installazione della piastra di **3** adattamento CP6000

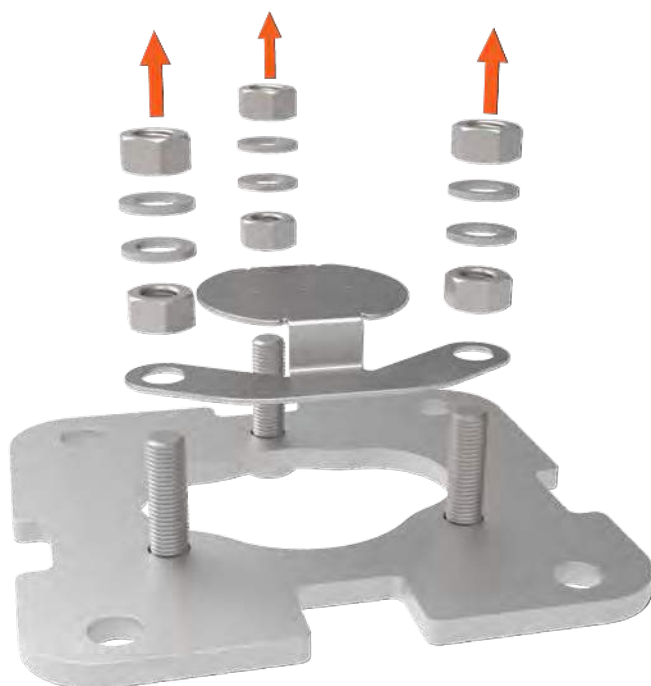
1. Assicurarsi che siano presenti un dado e una rondella su ciascuno dei quattro bulloni di ancoraggio esistenti.



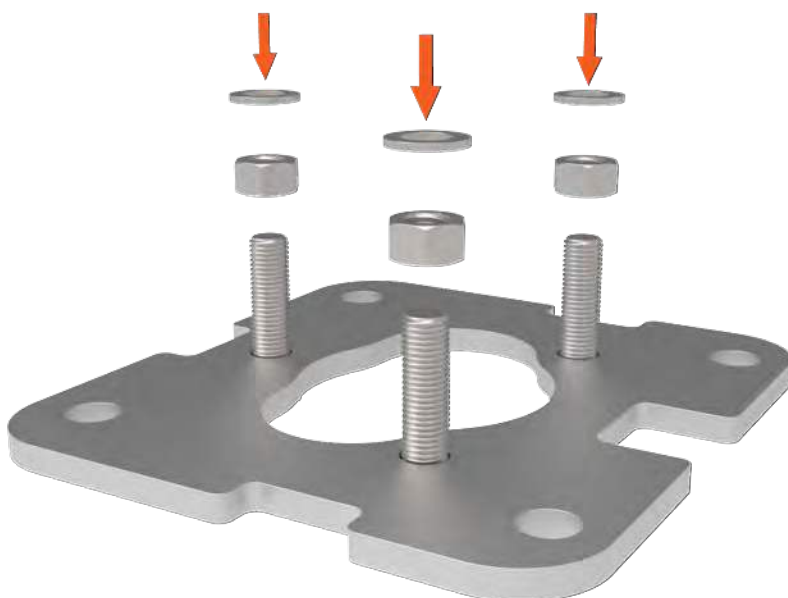
-
2. Scegliere la piastra di adattamento appropriata. Osservare dove sarà rivolta la parte anteriore della stazione di ricarica.
- a. Stazioni senza cavi (CMK)
 - b. Stazioni con cavi (CMK)
 - c. Parte anteriore della stazione



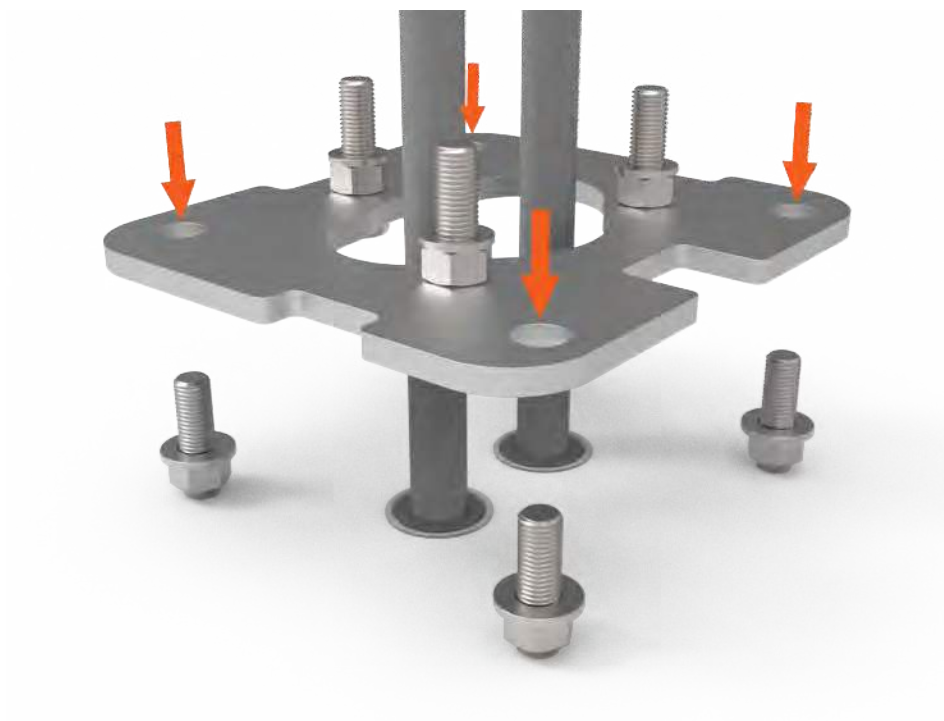
-
3. Rimuovere i dadi, le rondelle e la staffa del pressacavi dalla parte superiore della piastra di adattamento.



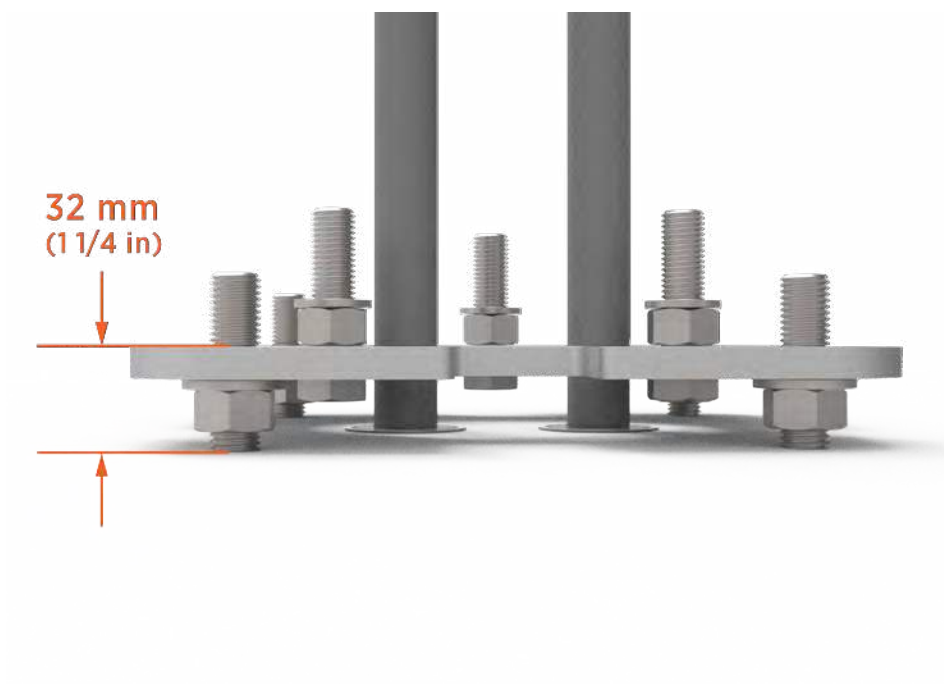
4. Posizionare un dado e una rondella su ciascuno dei bulloni della piastra di adattamento.



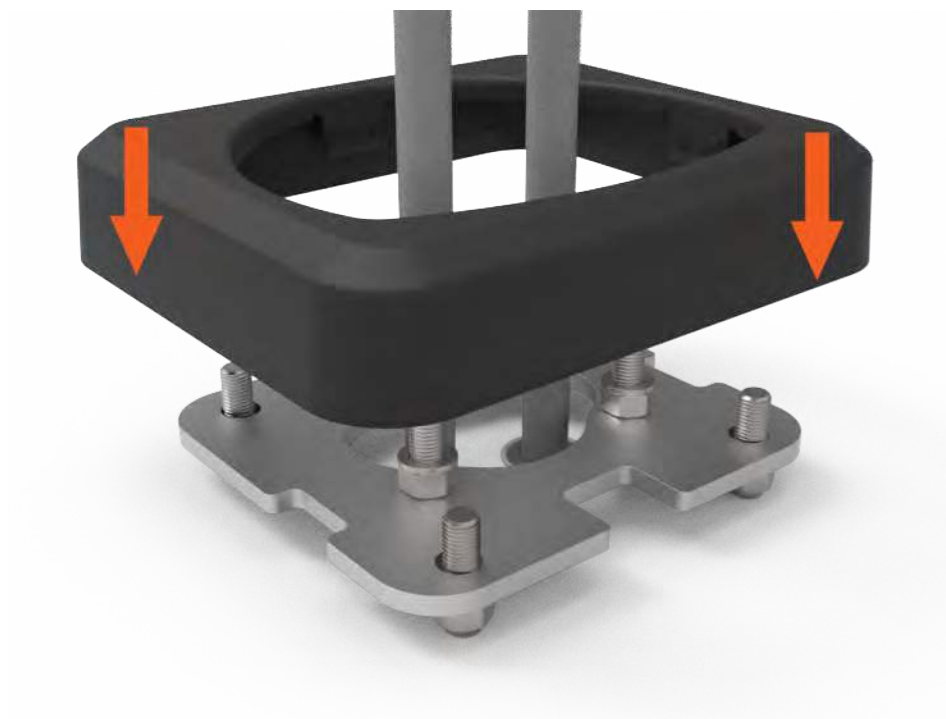
-
5. Posizionare la piastra di adattamento sul calcestruzzo sopra il tubo o la porzione di condotto.



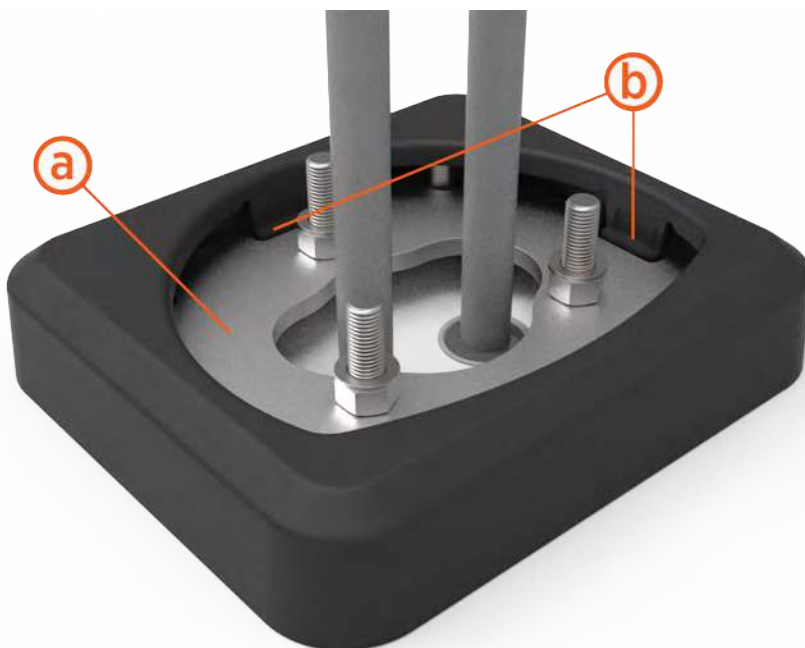
6. La parte superiore della piastra di adattamento deve trovarsi a circa 32 mm (1 1/4") sopra il calcestruzzo.



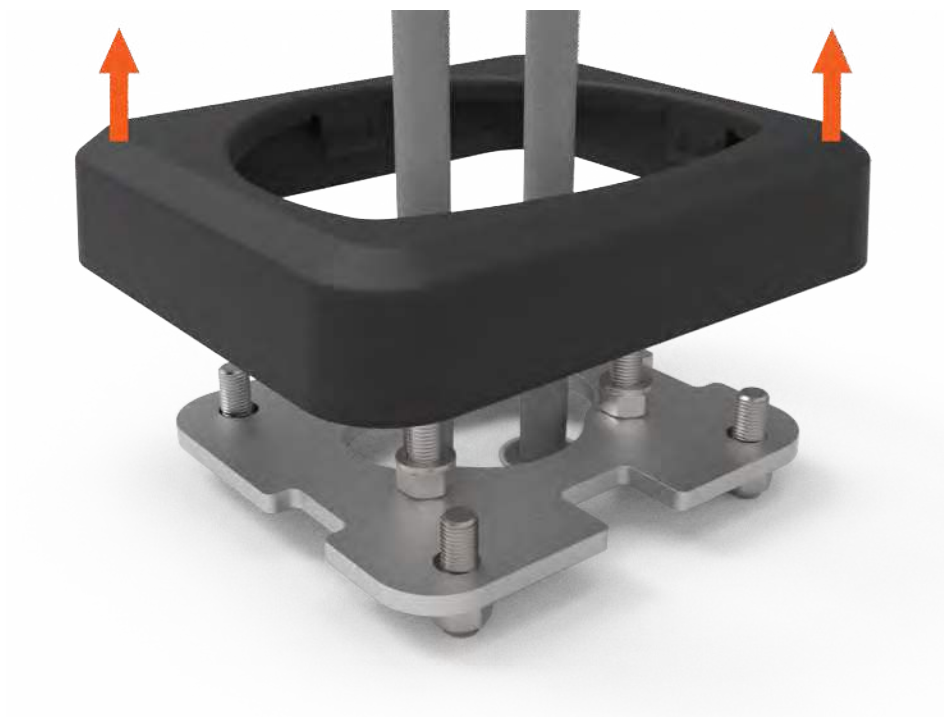
-
7. Posizionare il coperchio di plastica sulla parte superiore della piastra di adattamento.



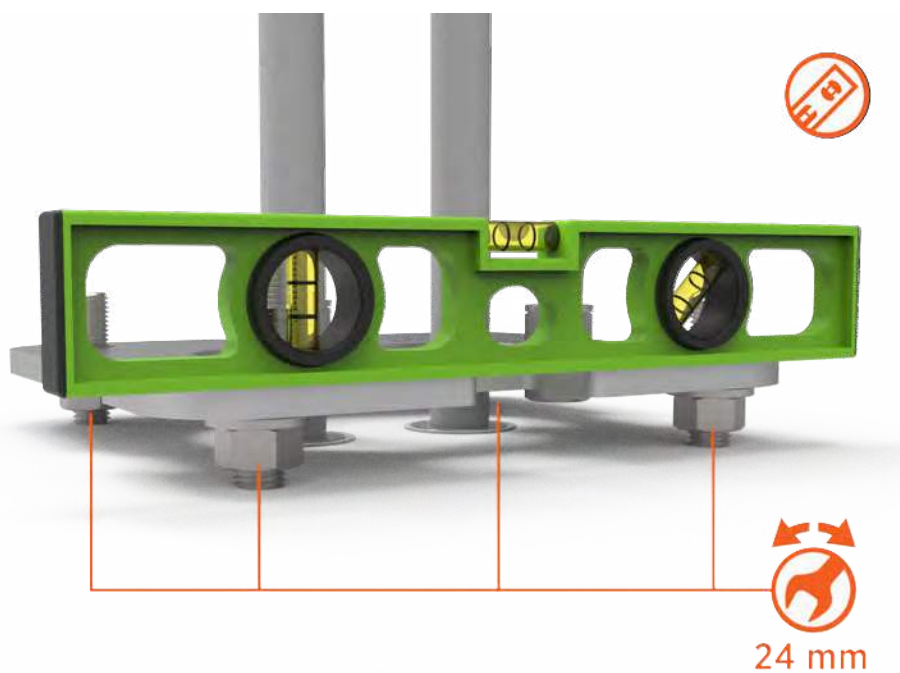
8. Verificare che la parte superiore della piastra di adattamento (a) sia alla stessa altezza delle linguette (b) sul coperchio di plastica.



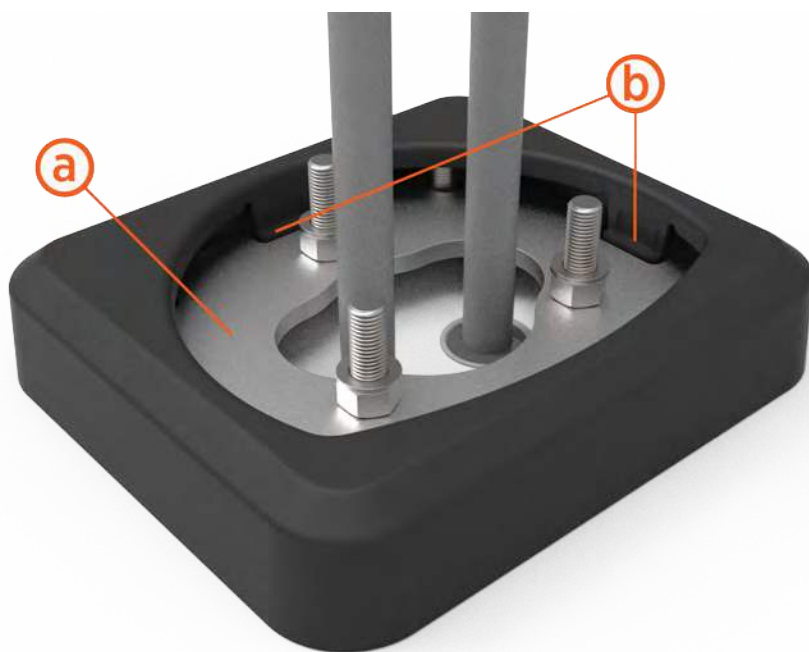
9. Rimuovere il coperchio di plastica.



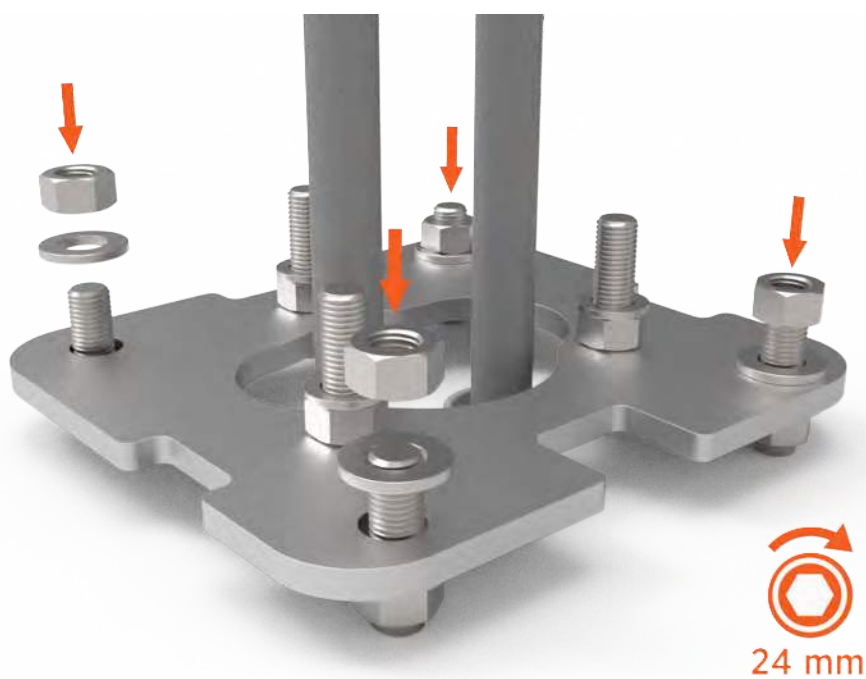
10. Regolare i dadi inferiori come necessario per livellare la piastra di adattamento.



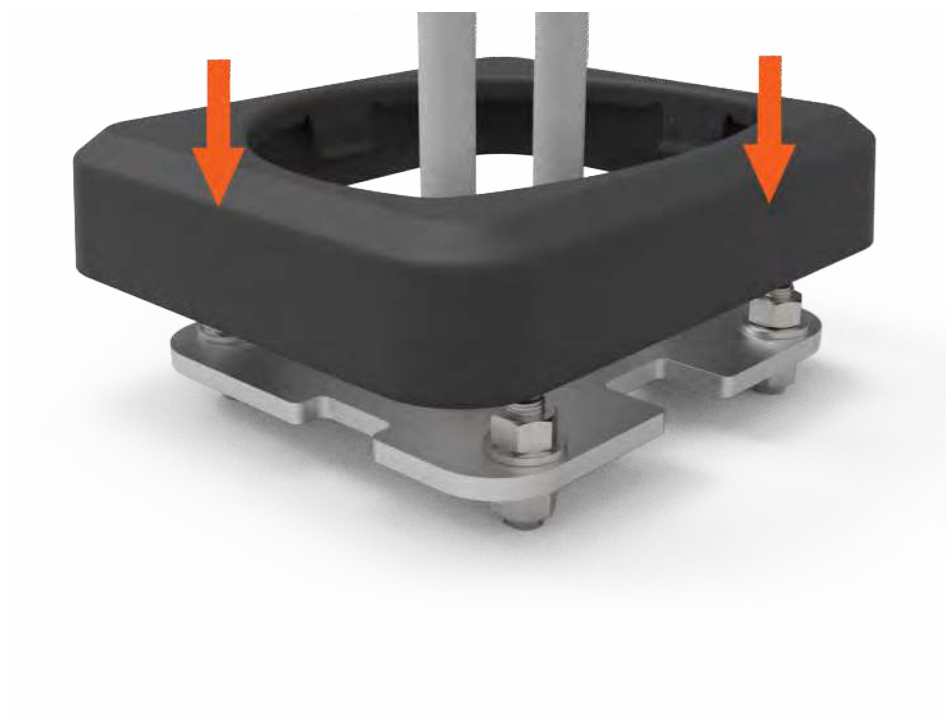
11. Verificare che la parte superiore della piastra di adattamento (a) sia alla stessa altezza delle linguette sul coperchio di plastica (b).



12. Posizionare un dado e una rondella su ciascuno dei quattro bulloni di ancoraggio. Con una chiave esagonale da 24 mm, serrare i dadi M16 a 120 Nm (88 ft-lbs).



-
13. Far scorrere il coperchio di plastica sulla parte superiore della piastra di adattamento.



Per installare la stazione di ricarica CP6000, fare riferimento alla *CP6000Guida all'installazione*.

Informazioni sulla garanzia limitata ed esclusione di responsabilità

La garanzia limitata ricevuta a corredo della stazione di ricarica è soggetta a determinate eccezioni ed esclusioni. Per esempio, l'utilizzo, l'installazione o la modifica della stazione di ricarica ChargePoint® in modo tale che l'uso sia difforme da quello consentito annullerà la garanzia limitata. Consultare attentamente la garanzia limitata ed esaminare le relative condizioni. Oltre a tale garanzia limitata, i prodotti ChargePoint sono forniti "COSÌ COME SONO" e ChargePoint, Inc. e i suoi distributori declinano espressamente tutte le garanzie implicite, comprese eventuali garanzie di progettazione, commerciabilità, idoneità per scopi particolari e non violazione, nella misura massima consentita dalla legge.

Limitazione di responsabilità

CHARGEPOINT NON È RESPONSABILE PER ALCUN DANNO DIRETTO, INDIRETTO, ACCIDENTALE, SPECIALE, PUNITIVO O CONSEGUENZIALE, INCLUSI SENZA LIMITAZIONI PERDITE DI PROFITTI, PERDITE COMMERCIALI, PERDITA DI DATI, PERDITA DI UTILIZZO O COSTO DI COPERTURA SOSTENUTO DALL'UTENTE DERIVANTE O CORRELATO ALL'ACQUISTO O ALL'UTILIZZO, O ALL'IMPOSSIBILITÀ DI UTILIZZO, DELLA STAZIONE DI RICARICA, IN BASE A QUALSIASI TEORIA DI RESPONSABILITÀ, SIA IN UN'AZIONE IN CONTRATTO, RESPONSABILITÀ OGGETTIVA, TORTO (INCLUSA NEGLIGENZA) O ALTRO MEZZO GIURIDICO, ANCHE QUALORA CHARGEPOINT CONOSCESSE O FOSSE TENUTA A CONOSCERE LA POSSIBILITÀ DI TALI DANNI. IN OGNI CASO, LA RESPONSABILITÀ CUMULATIVA DI CHARGEPOINT PER QUALUNQUE RIVENDICAZIONE CORRELATA ALLA STAZIONE DI RICARICA NON POTRÀ SUPERARE IL PREZZO PAGATO PER LA STAZIONE DI RICARICA. LE LIMITAZIONI STABILITE NEL PRESENTE DOCUMENTO SONO INTESE A LIMITARE LA RESPONSABILITÀ DI CHARGEPOINT E VERRANNO APPLICATE INDIPENDENTEMENTE DALL'EVENTUALE INSUCCESSO DELLO SCOPO ESSENZIALE DI QUALSIASI RIMEDIO LIMITATO.



chargepoint.com/support

75-001545-09 r1