

# CP6000

Estación de carga en red

Guía de instalación del adaptador de la CP6000

# INSTRUCCIONES IMPORTANTES DE SEGURIDAD

## GUARDE ESTAS INSTRUCCIONES

---

### ADVERTENCIA:

1. **Lea y siga todas las advertencias e instrucciones antes de dar servicio, instalar o usar la estación de carga ChargePoint®.** Realice la instalación de la estación y úsela solo según las instrucciones. El incumplimiento de estas instrucciones puede ocasionar la muerte, lesiones personales o daños materiales, y supondría la anulación de la garantía limitada.
  2. **Recurra únicamente a profesionales autorizados certificados por ChargePoint para la instalación y el mantenimiento, cumpla todos los códigos y normas de construcción nacionales y locales y garantice el cumplimiento** de los códigos y normas locales de construcción y electricidad, condiciones climáticas, normas de seguridad y todos los códigos y ordenanzas aplicables. Antes de usarla, inspeccione la estación de carga para cerciorarse de que la instalación se ha realizado correctamente.
  3. **La estación de carga ChargePoint debe estar conectada a tierra en todo momento.** De no tenerla, la estación de carga puede provocar riesgo de electrocución o de incendio. La estación de carga debe estar conectada a un sistema de cableado permanente de metal con conexión a tierra. De lo contrario, deberá instalarse un conductor de conexión a tierra del equipo con los conductores del circuito y conectarlo a un terminal o conductor de conexión a tierra del equipo sobre el equipamiento de suministro para vehículos eléctricos (EVSE). Las conexiones al EVSE han de cumplir todas las normativas y ordenanzas pertinentes.
  4. **La estación de carga ChargePoint debe instalarse sobre una placa de hormigón siguiendo un método autorizado por ChargePoint.** Una instalación sobre una superficie incapaz de resistir todo el peso de la estación de carga puede provocar la muerte, lesiones personales o daños materiales. Antes de usarla, inspeccione la estación de carga para cerciorarse de que la instalación se ha realizado correctamente.
  5. **Esta estación de carga no es adecuada para su uso en emplazamientos peligrosos de clase I, como en las proximidades de vapores o gases inflamables, explosivos o combustibles.**
  6. **Es preciso supervisar a los niños que se encuentren cerca de este dispositivo.**
  7. **No ponga los dedos en el conector del vehículo eléctrico.**
  8. **No debe utilizarse este producto si el cable de alimentación flexible está desgastado, el aislamiento está roto o existe cualquier otro indicio de daño.**
  9. **No use este producto si la carcasa o el conector de vehículo eléctrico están rotos, agrietados o abiertos, o muestran cualquier otro indicio de estar dañados.**
  10. **Únicamente debe utilizarse cable conductor de cobre con clasificación de 90 °C (194 °F).**
- 





**IMPORTANTE:** En ningún caso, el cumplimiento con la información proporcionada en una guía de ChargePoint como esta eximirá al usuario de su responsabilidad de cumplir con todos los códigos y normas de seguridad correspondientes. En este documento se describen procedimientos aprobados. Si no es posible realizar los procedimientos como se indica, es necesario ponerse en contacto con ChargePoint. **ChargePoint no se hace responsable de ningún daño que pueda derivarse de instalaciones personalizadas o de procedimientos no descritos en este documento o que incumplan las recomendaciones de ChargePoint.**

## Eliminación del producto

Para cumplir con la Directiva 2012/19/EU, de 4 de julio de 2012, del Parlamento Europeo y del Consejo sobre residuos de aparatos eléctricos y electrónicos (RAEE), los dispositivos marcados con este símbolo no se pueden desecharse como parte de los residuos domésticos sin clasificar dentro de la Unión Europea. Ponte en contacto con las autoridades locales para obtener información sobre los procesos de eliminación adecuados. Los materiales de los productos pueden reciclarse según lo marcado.



## Precisión de los documentos

Se ha comprobado que las especificaciones y demás información de este documento son exactas y completas en el momento de su publicación. No obstante, debido a la continua mejora del producto, esta información está sujeta a cambios en cualquier momento sin previo aviso. Para obtener la información más reciente, consulte nuestra documentación en línea en [chargepoint.com/eu/guides](https://chargepoint.com/eu/guides).

## Derechos de autor y marcas comerciales

©2013-2023 ChargePoint, Inc. Todos los derechos reservados. Esta documentación está protegida por las leyes de derechos de autor de Estados Unidos y otros países. No puede modificarse, reproducirse ni distribuirse sin el consentimiento expreso por escrito de ChargePoint, Inc. CHARGEPOINT es una marca comercial registrada en EE. UU., Reino Unido y la Unión Europea, es una marca de servicio de ChargePoint, Inc. y no se puede usar sin el previo consentimiento por escrito de ChargePoint.

## Símbolos

En esta guía y en este producto se utilizan los siguientes símbolos:



**PELIGRO:** Riesgo de descarga eléctrica



**ADVERTENCIA:** Riesgo de lesiones personales o muerte



**PRECAUCIÓN:** Riesgo de daños del equipo o de la propiedad



**IMPORTANTE:** Paso fundamental para el éxito de la instalación



Lea las instrucciones del manual.



Conexión a tierra.

## Ilustraciones utilizadas en este documento

Las ilustraciones de este documento se utilizan únicamente para fines de demostración y es posible que no reflejen exactamente el producto. Sin embargo, a menos que se especifique lo contrario, las instrucciones subyacentes son precisas para el producto.

# Contenido

INSTRUCCIONES IMPORTANTES DE SEGURIDAD .....	ii
<b>1 Introducción .....</b>	<b>i</b>
Antes de comenzar .....	i
Comprobación de la idoneidad del sitio .....	ii
<b>2 Desmontaje de la CP4000 .....</b>	<b>3</b>
Equipos y herramientas necesarios .....	3
Desconexión de la CP4000 .....	4
Desmontaje de la CP4000 .....	9
<b>3 Instalación de la placa adaptadora de la CP6000 .....</b>	<b>11</b>

# Introducción 1

Este documento describe cómo instalar un adaptador que permite sustituir una estación CP4000 con montaje en pedestal con una estación CP6000 con montaje en pedestal. El adaptador cambia las ubicaciones de los pernos de anclaje para usar las de la CP6000.

## Antes de comenzar

---

### PELIGRO: RIESGO DE DESCARGA ELÉCTRICA



- Antes de realizar cualquier procedimiento, el técnico debe desconectar la alimentación.
- Sigue el código local para desactivar el circuito correspondiente y bloquear/etiquetar la desconexión antes de continuar. Use un multímetro para comprobar que no hay corriente.
- Mantenga la alimentación apagada hasta que la tapa superior se haya vuelto a instalar correctamente y se haya completado el trabajo.

NO SEGUIR ESTAS INSTRUCCIONES PUEDE DAR LUGAR A LESIONES GRAVES, PROVOCAR LA MUERTE O CAUSAR DAÑOS A LA PROPIEDAD.

---

**IMPORTANTE:** Debe ser un electricista profesional y completar un curso de formación en línea para convertirse en instalador certificado de ChargePoint. Si no completa el curso, no podrá acceder a la red de ChargePoint para completar la instalación.



Puede encontrar actividades formativas en línea en la siguiente dirección: [chargepoint.com/eu/installers](https://chargepoint.com/eu/installers)

Si la estación de carga no ha sido instalada por un instalador certificado de ChargePoint aplicando un método aprobado por ChargePoint, no estará cubierta por la garantía y ChargePoint no asumirá ninguna responsabilidad por ningún tipo de avería.

---



**PRECAUCIÓN:** Utilice ajustes de par de apriete bajos cuando trabaje con herramientas eléctricas durante la instalación o el mantenimiento. El exceso de apriete puede dañar el equipo.

---



**ADVERTENCIA:** No lleve a cabo la instalación ni el mantenimiento de la estación de carga si hace mal tiempo. Si trabaja con lluvia o viento, debe usar una protección impermeable que cubra todas las cajas y componentes.

---

**Nota:** Para obtener ayuda, vaya a [chargepoint.com/support](https://chargepoint.com/support), y busque el número de la asistencia técnica de su región.

---

## Comprobación de la idoneidad del sitio

Antes de comenzar a trabajar, compruebe que el sitio cumple los requisitos básicos descritos en la guía de diseño del sitio.

Puede acceder a documentos de ChargePoint en [chargepoint.com/eu/guides](https://chargepoint.com/eu/guides).

Documento	Contenido	Destinatarios principales
Ficha técnica	Especificaciones completas de la estación	Diseñador del emplazamiento, instalador y dueño de la estación
Guía de diseño de la instalación	Directrices civiles, mecánicas y eléctricas para diseñar y construir el emplazamiento	Diseñador del emplazamiento o ingeniero del registro
Guía de la plantilla de montaje en hormigón	Instrucciones para empotrar la plantilla de la estación de carga en una placa de hormigón con pernos de anclaje y colocación de conductos	Contratista del emplazamiento
Guía de instalación	Anclaje, cableado y encendido	Instalador
Guía de uso y mantenimiento	Uso y mantenimiento preventivo	Dueño de la estación, gestor de las instalaciones y técnico
Guía de servicio	Procedimientos de sustitución de componentes	Técnico de servicio
Declaración de conformidad	Declaración de conformidad con las directivas	Compradores y público

# Desmontaje de la CP4000 2

Para desmontar la estación de carga CP4000 e instalar el adaptador se necesita un instalador certificado de ChargePoint y de 2 a 2,5 horas de trabajo para completar la tarea (sin incluir el tiempo de curado de la epoxi) antes de continuar con la instalación normal de la estación de carga descrita en las *Guía de instalación de la CP6000*.

**Nota:** Esta actualización asume que la CP4000 se instaló originalmente de acuerdo con las especificaciones de ChargePoint, tal como se enumeran en su hoja de datos y guías técnicas. Un cableado con entrada en superficie o una configuración incorrecta de los conductos descartan a una estación de carga de la actualización.

**Nota:** Para obtener ayuda, vaya a [chargepoint.com/support](https://chargepoint.com/support) y busque el número de la asistencia técnica de su región.

## Equipos y herramientas necesarios

Para sustituir una estación de carga CP4000 por una estación CP6000, necesita los siguientes elementos:

- Tarjeta ChargePoint o smartphone con la aplicación ChargePoint instalada
- Credenciales de inicio de sesión de instalador de ChargePoint
- Llave triangular de ChargePoint (pedir al propietario de la estación)
- Destornillador Torx T27 a prueba de manipulaciones
- Destornillador Torx T30 a prueba de manipulaciones
- Destornillador Phillips
- Llave hexagonal de 5 mm
- Llave hexagonal de 24 mm
- Alicates de punta curva (solo estaciones con kits de gestión de cables)

---

## Desconexión de la CP4000

1. Opcional: Solo estaciones con kits de gestión de cables (CMK). Utilice su tarjeta ChargePoint o la aplicación móvil para iniciar una sesión de carga. Libere los cables de carga y colóquelos suavemente en el suelo.
2. Apague la estación de carga en el panel de interruptores antes de continuar el trabajo. Use un multímetro para comprobar que no hay corriente.

---

### **PELIGRO:** RIESGO DE DESCARGA ELÉCTRICA



- Antes de realizar cualquier procedimiento, el técnico debe desconectar la alimentación.
- Sigue el código local para desactivar el circuito correspondiente y bloquear/etiquetar la desconexión antes de continuar. Use un multímetro para comprobar que no hay corriente.
- Mantenga la alimentación apagada hasta que la tapa superior se haya vuelto a instalar correctamente y se haya completado el trabajo.

NO SEGUIR ESTAS INSTRUCCIONES PUEDE DAR LUGAR A LESIONES GRAVES,  
PROVOCAR LA MUERTE O CAUSAR DAÑOS A LA PROPIEDAD.

---

3. Opcional: Estaciones con CMK. Desconecte los cables Ethernet RJ45 del CMK. Utilice unos alicates de punta curva para girar con cuidado el rodamiento de atado hacia la derecha aproximadamente un cuarto de vuelta. Es posible que tengas que empujar el rodamiento de atado hacia abajo para girarlo.



4. Pida la llave triangular al propietario de la estación para abrir el panel frontal.



5. Gire el panel para abrirlo y bajarlo.



- 
6. Localice los conectores de alivio de tensión y apriételos en los pasamuros que hay junto al soporte de montaje de la estación.



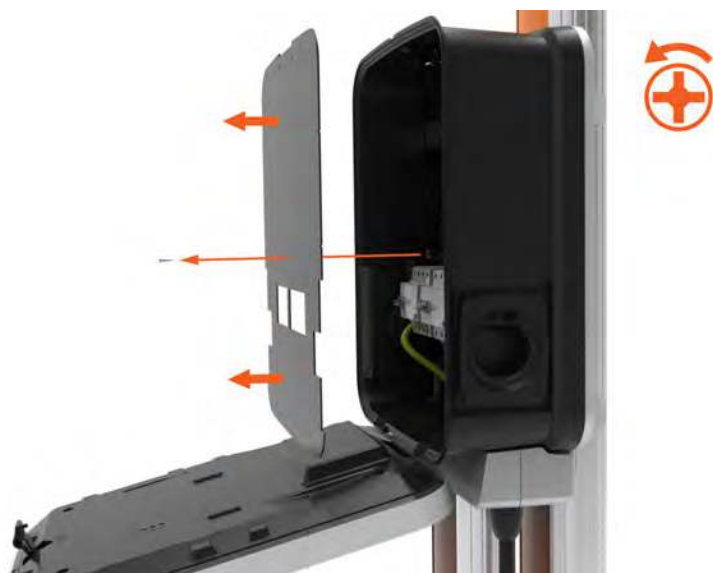
7. Utilice un destornillador Torx T27 para sacar los dos tornillos M6.



8. Retire la pared tapizada.



9. Retire el tornillo de la cubierta del componente y la cubierta.



- 
10. Utilice un destornillador Phillips para aflojar los tornillos que sujetan los cables al bloque de terminales.

Desconecte los cables del bloque de terminales.



11. Afloje los pasamuros del cable de servicio.



## Desmontaje de la CP4000

1. Utilice un destornillador Torx T30 a prueba de manipulación y extraiga los dos tornillos M6 de 16 mm que fijan las dos cubiertas fijar las dos cubiertas de perno.



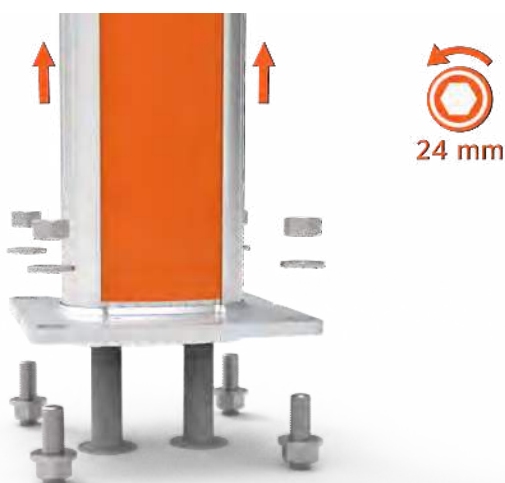
2. Retire las cubiertas.



3. Con un destornillador con una punta hexagonal de 5 mm, retire el tornillo que fija los cables de conexión a tierra a la placa base del pedestal.



4. Con una llave hexagonal de 24 mm, retire las arandelas y las tuercas, y levante suavemente el CMK (opcional) y póngalo a un lado.



5. Consulte la guía de instalación de la CP4000 y siga los pasos de instalación en orden inverso para desmontar la estación de carga CP4000.



**IMPORTANTE:** Puede acceder a documentos de ChargePoint en [chargepoint.com/eu/guides](https://chargepoint.com/eu/guides).

Siga los pasos de instalación en orden inverso para desmontar la estación de carga CP4000.

6. Vaya Instalación de la placa adaptadora de la CP6000.

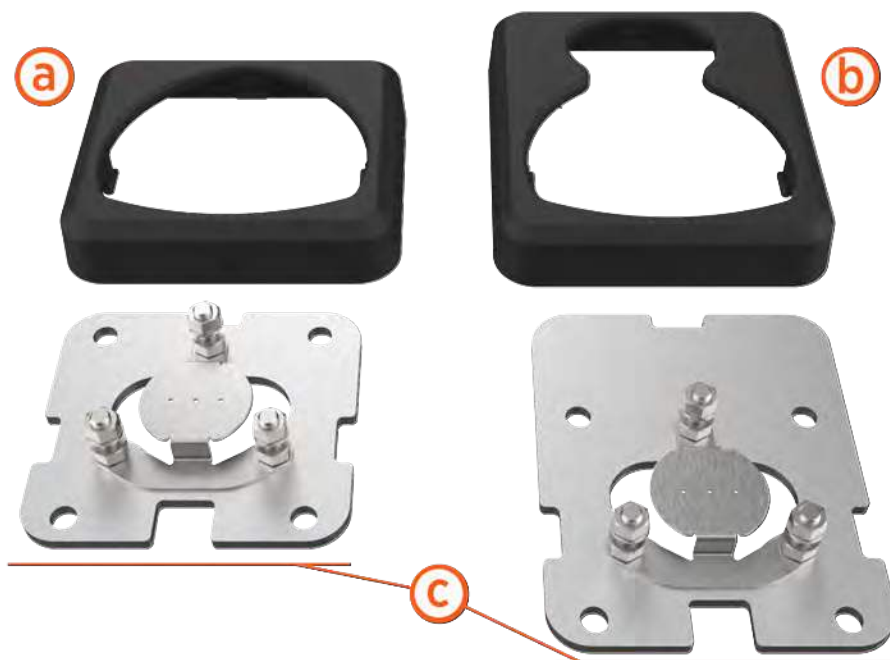
# Instalación de la placa adaptadora **3** de la CP6000

1. Asegúrese de que hay una tuerca y una arandela en cada uno de los cuatro pernos de anclaje existentes.

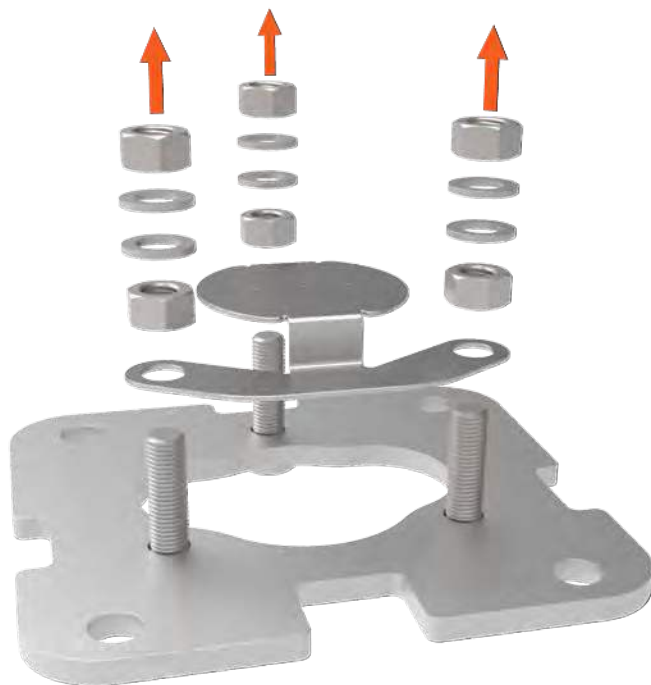


2. Elija la placa adaptadora adecuada. Tenga en cuenta hacia dónde quedará la parte delantera de la estación.

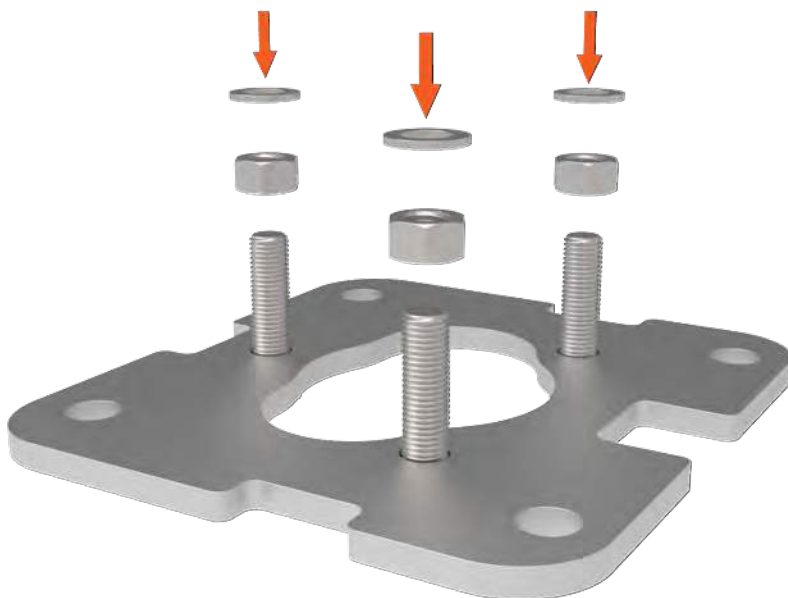
- a. Estaciones sin cables (CMK)
- b. Estaciones con cables (CMK)
- c. Parte delantera de la estación



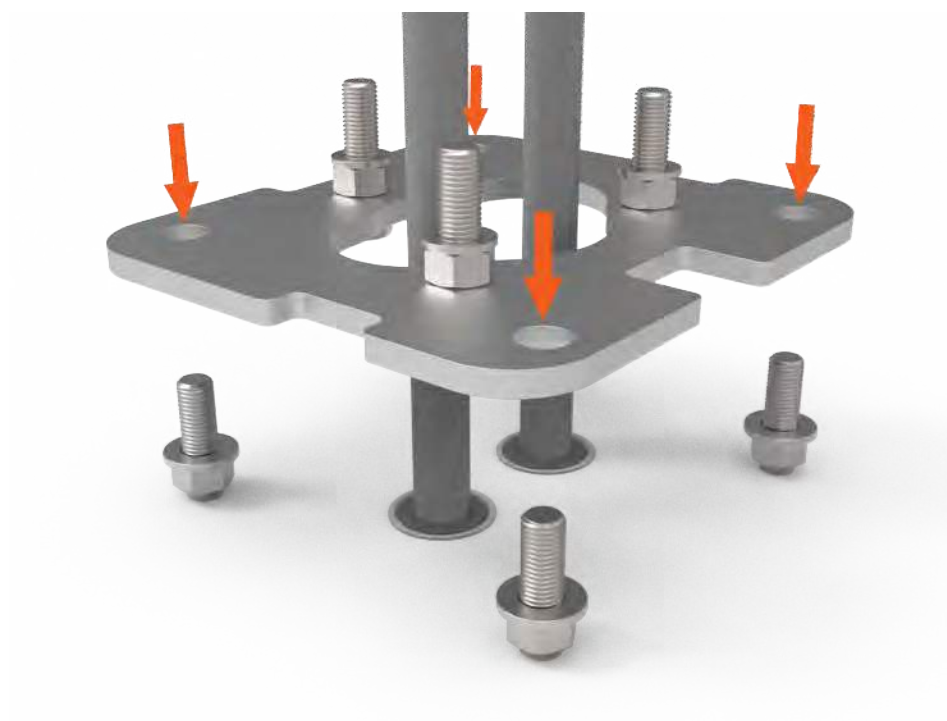
- 
3. Retire las tuercas, las arandelas y el pasamuros de la parte superior de la placa adaptadora.



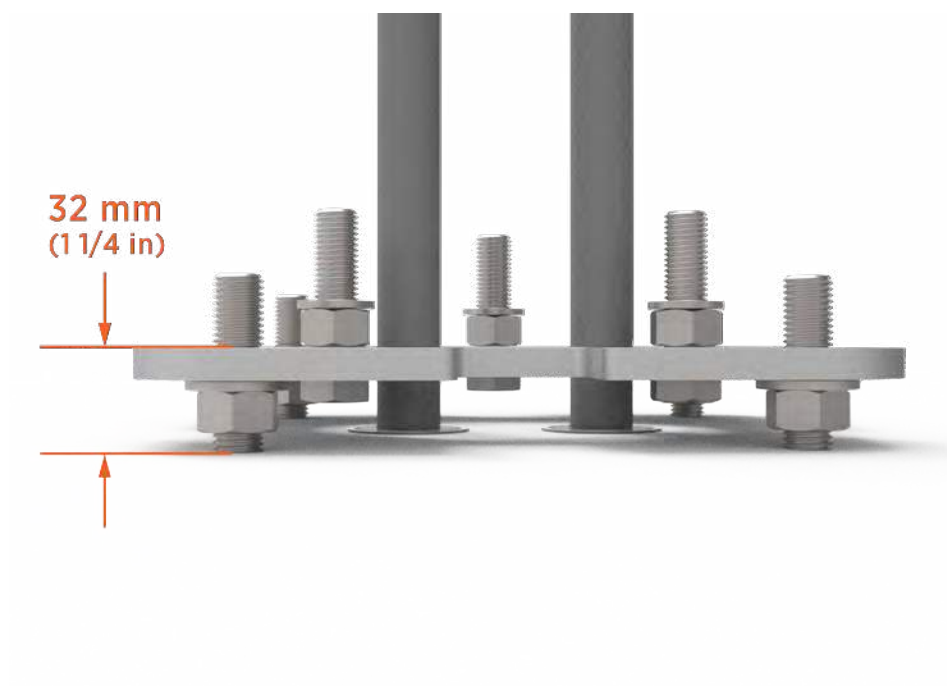
4. Ponga una tuerca y una arandela en todos los pernos de la placa adaptadora.



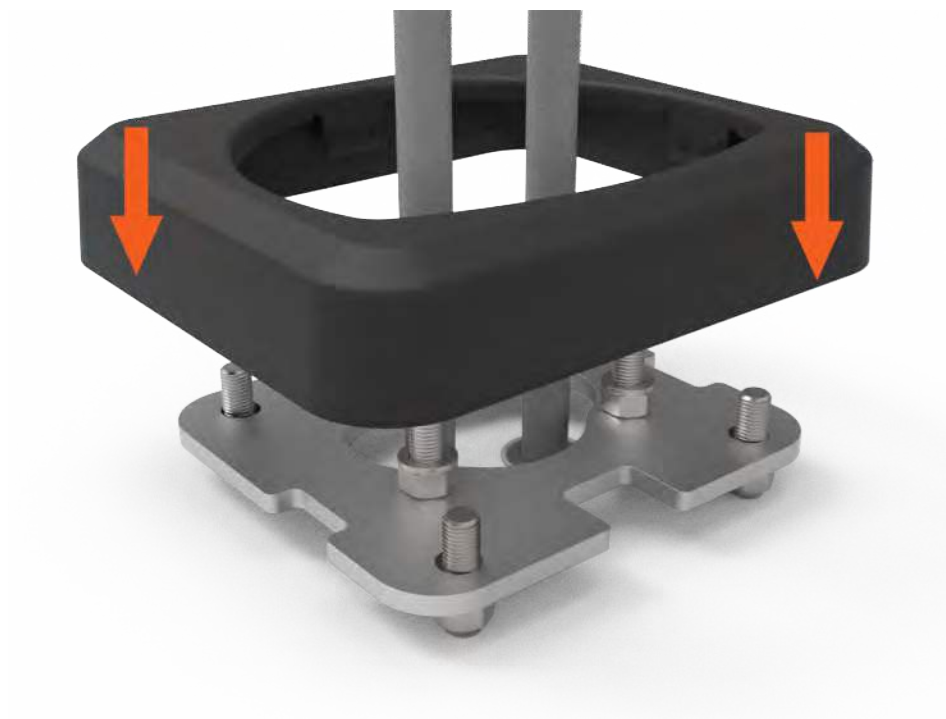
- 
5. Coloque la placa adaptadora sobre el hormigón, por encima del pasamuros del conducto o del propio conducto.



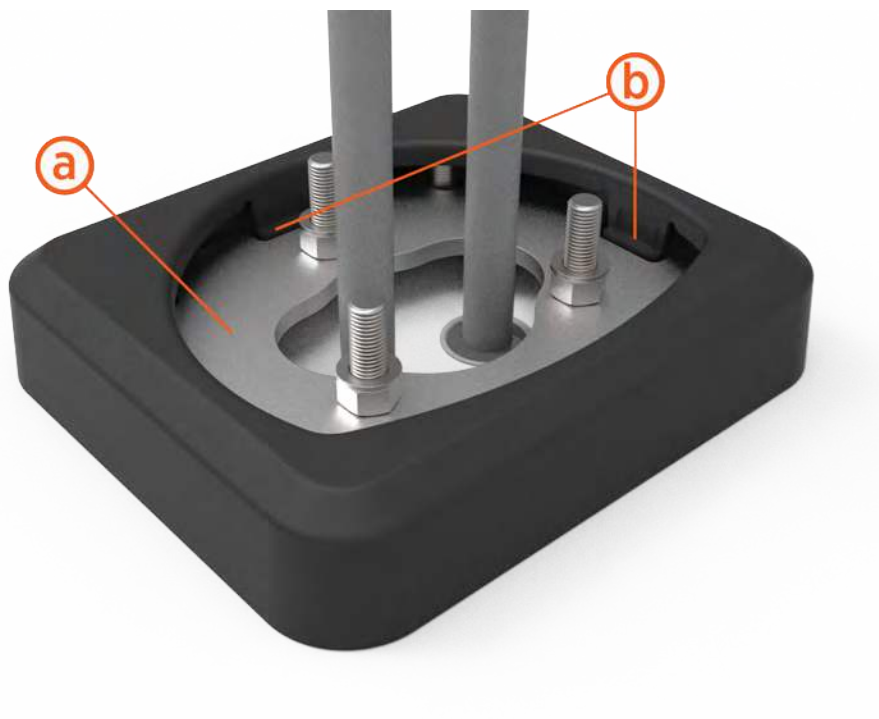
6. La parte superior de la placa adaptadora debe estar aproximadamente 32 mm (1 1/4 in) por encima del hormigón.



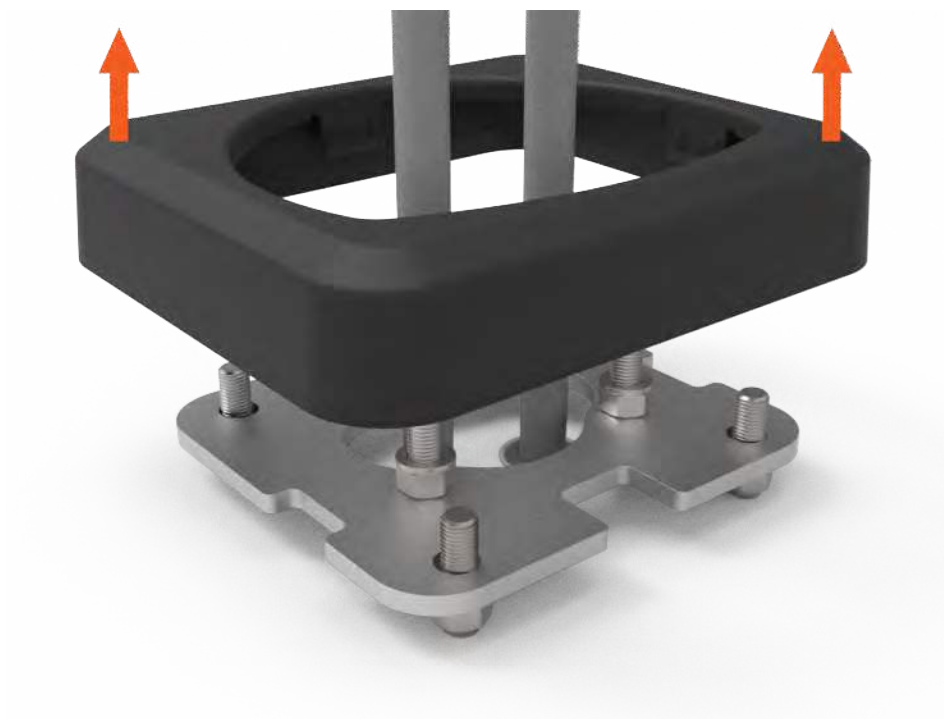
- 
7. Coloque la cubierta de plástico encima de la placa adaptadora.



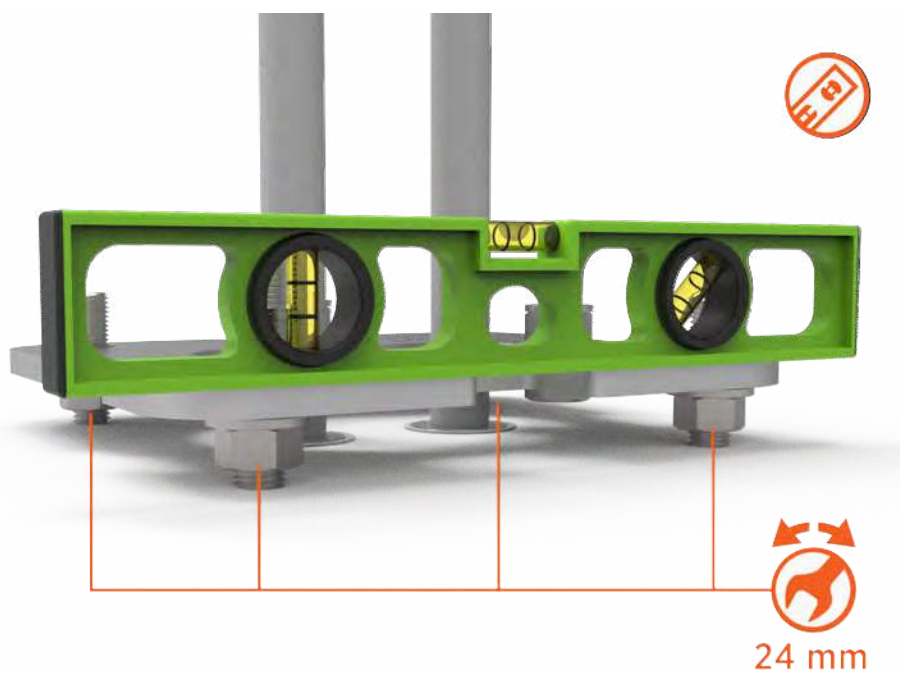
8. Confirme que la parte superior de la placa adaptadora (a) tiene la misma altura que las lengüetas (b) de la cubierta de plástico.



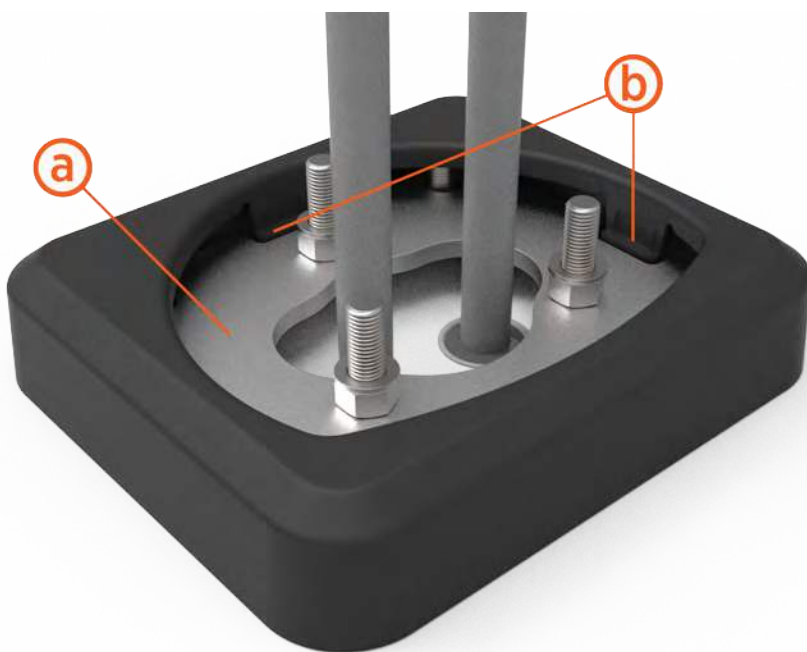
9. Retira la cubierta de plástico.



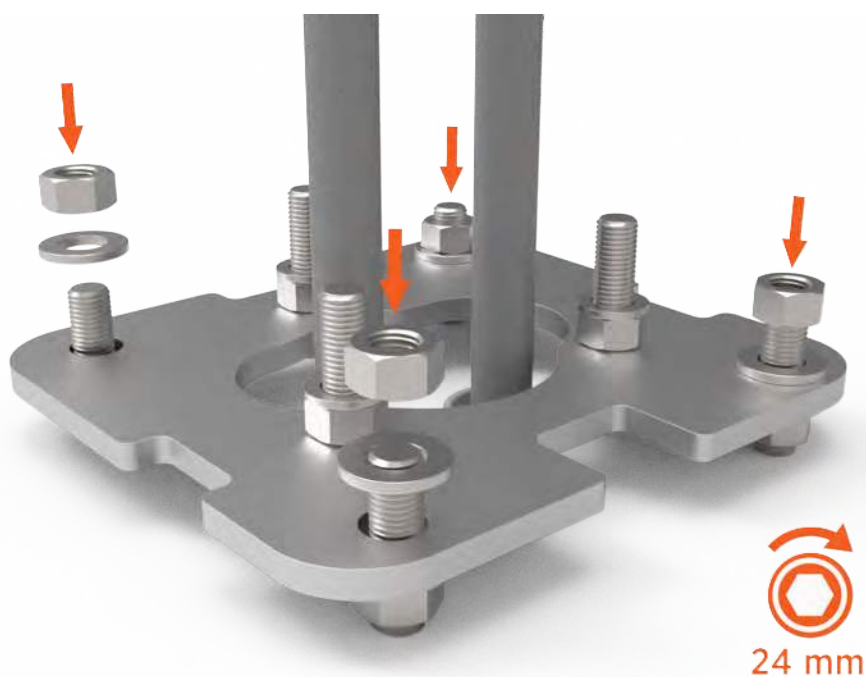
10. Ajuste las tuercas inferiores según sea necesario para nivelar la placa adaptadora.



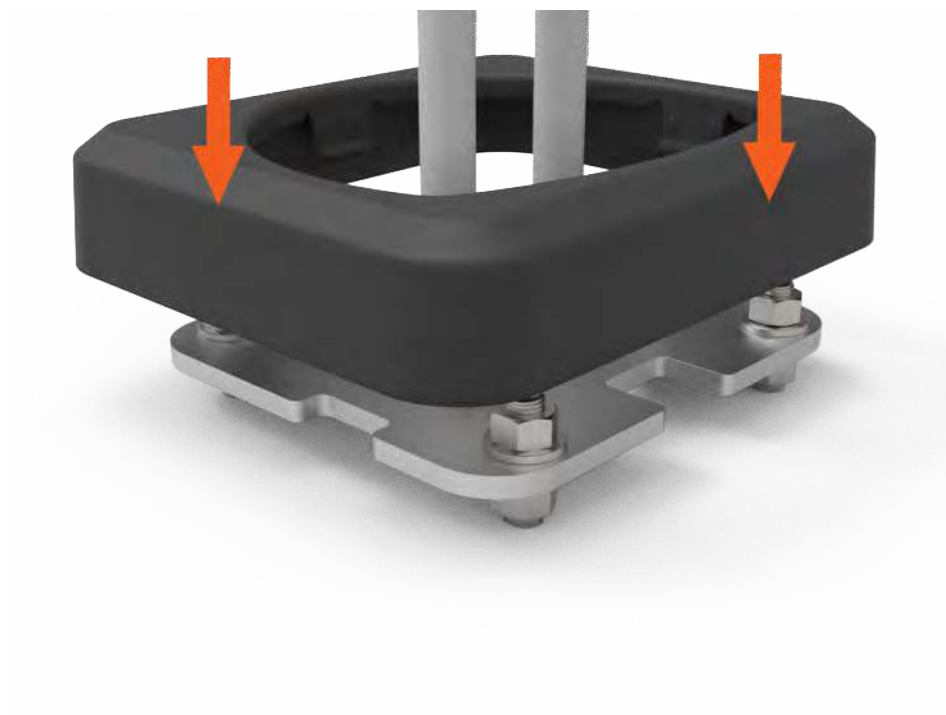
11. Asegúrese de que la parte superior de la placa adaptadora (a) sigue estando a la misma altura que las lengüetas de la cubierta de plástico (b).



12. Ponga una arandela y una tuerca en cada uno de los cuatro pernos de anclaje. Con una llave hexagonal de 24 mm, apriete las tuercas M16 a 120 Nm (88 ft-lb).



- 
13. Deslice la cubierta de plástico por encima de la placa adaptadora.



Consulte la *Guía de instalación de la CP6000* para instalar la estación de carga CP6000.

## Información y exención de garantía limitada

La garantía limitada que se recibe con la estación de carga está sujeta a ciertas excepciones y exclusiones. Por ejemplo, si la estación de carga ChargePoint® se utiliza, instala o modifica más allá de sus usos o modificaciones previstos, se anulará la garantía limitada. Es necesario revisar la garantía limitada y familiarizarse con sus condiciones. Aparte de dicha garantía limitada, los productos de ChargePoint se ofrecen "TAL CUAL". ChargePoint, Inc. y sus distribuidores no ofrecen expresamente ninguna garantía implícita, ya sea de diseño, comercialización, adecuación a un fin particular o inexistencia de infracción, en la mayor medida que permita la ley.

## Limitación de responsabilidad

CHARGEPOINT NO ES RESPONSABLE DE NINGÚN DAÑO DIRECTO, INDIRECTO, INCIDENTAL, ESPECIAL, PUNITIVO NI IMPREVISTO, INCLUIDOS, ENTRE OTROS, LA PÉRDIDA DE GANANCIAS, LA PÉRDIDA DE DATOS, LA INTERRUPCIÓN DE ACTIVIDADES COMERCIALES O DE USOS, O EL COSTE DE COBERTURA QUE HAYA CONTRAÍDO A PARTIR DE LA COMPRA, DEL USO O DE LA INCAPACIDAD DE USO DE LA ESTACIÓN DE CARGA, INDEPENDIENTEMENTE DE LA TEORÍA DEL RESARCIMIENTO, YA SEA EN UNA ACCIÓN CONTRACTUAL, EXTRA CONTRACTUAL (LO QUE INCLUYE LA NEGLIGENCIA), DE RESPONSABILIDAD Estricta O SEGÚN OTRA TEORÍA LEGAL O DE EQUIDAD, AUN SI CHARGEPOINT CONOCIERA O DEBIERA HABER CONOCIDO LA POSIBILIDAD DE DICHO DAÑO. EN CUALQUIER CASO, LA RESPONSABILIDAD TOTAL DE CHARGEPOINT DE TODAS LAS RECLAMACIONES RELACIONADAS CON LA ESTACIÓN DE CARGA NO EXCEDERÁ LA CANTIDAD ABONADA POR DICHA ESTACIÓN. LAS LIMITACIONES AQUÍ ESTIPULADAS BUSCAN LIMITAR LA RESPONSABILIDAD DE CHARGEPOINT Y SE APLICARÁN A PESAR DE CUALQUIER DEFECTO RESPECTO AL FIN ESENCIAL DE CUALQUIER RECURSO LIMITADO.



[chargepoint.com/support](https://chargepoint.com/support)

75-001545-04 r1