

CP Gateway (CPGW)

Stazioni di ricarica in rete ChargePoint®

Procedura di aggiornamento sul campo: Modem LTE CAT 4

Questo documento descrive la procedura per aggiungere un modem LTE MultiTech a un ChargePoint Gateway. Il modem viene fornito con una scheda SIM installata e un dispositivo di fissaggio Dual Lock. Il modem riceve l'alimentazione dalla scheda a circuito stampato del gateway e con la quale comunica tramite il cavo USB in dotazione.



ATTENZIONE: Questa operazione deve essere eseguita da personale esperto nell'installazione e nella manutenzione delle stazioni di ricarica ChargePoint. Un'installazione non corretta può danneggiare la stazione di ricarica.



ATTENZIONE: Tutti i dispositivi di fissaggio e le parti devono essere presi in considerazione. Non far cadere alcun componente nel corpo della stazione di ricarica. Potrebbero verificarsi archi elettrici o danni.

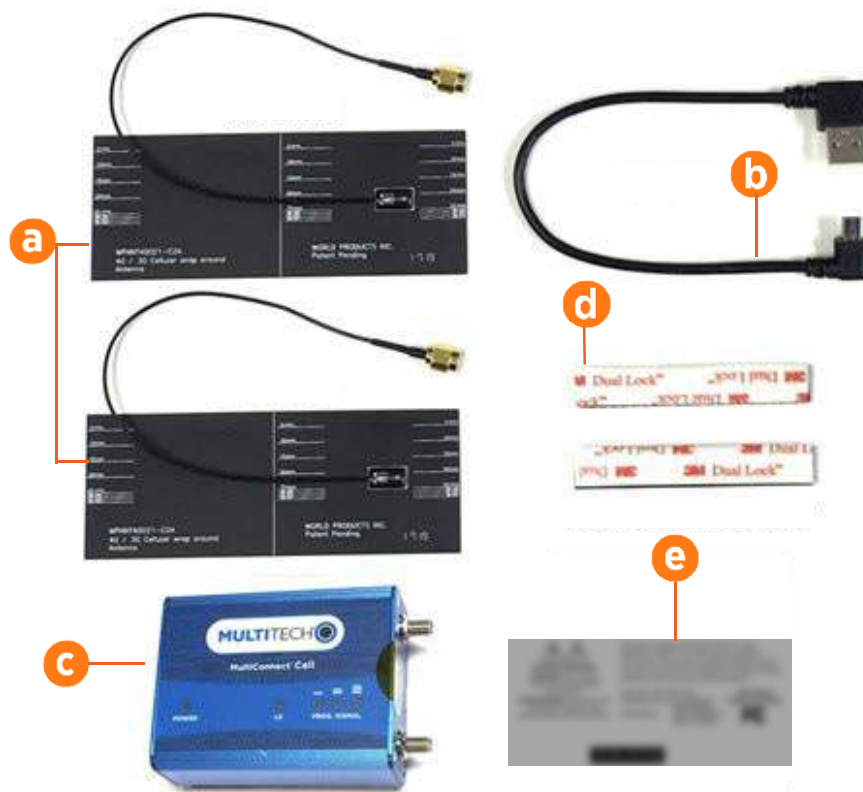


Importante: Prima di avviare questa procedura, individuare il numero di serie sulla parte inferiore del gruppo testa e contattare l'assistenza ChargePoint al seguente indirizzo: chargepoint.com/support. Verificare che sia disponibile una versione del software compatibile con il modem LTE CAT 4.

Componenti in dotazione

- Antenna (a)
- Cavo USB (b)
- Modem (scheda SIM inclusa) (c)
- Dispositivo di fissaggio Dual Lock (d)
- Etichetta di conformità per la sostituzione (le informazioni dell'ID FCC possono differire dalla foto) (e)

Nota: Il cavo USB potrebbe avere un aspetto leggermente diverso da quello illustrato.



Requisiti preliminari

- Cacciavite Phillips
- Chiave combinata da 8 mm (5/16") (opzionale)
- Salviette imbevute di isopropile
- Fazzoletto o salviette di carta

Apertura dell'involucro del gateway

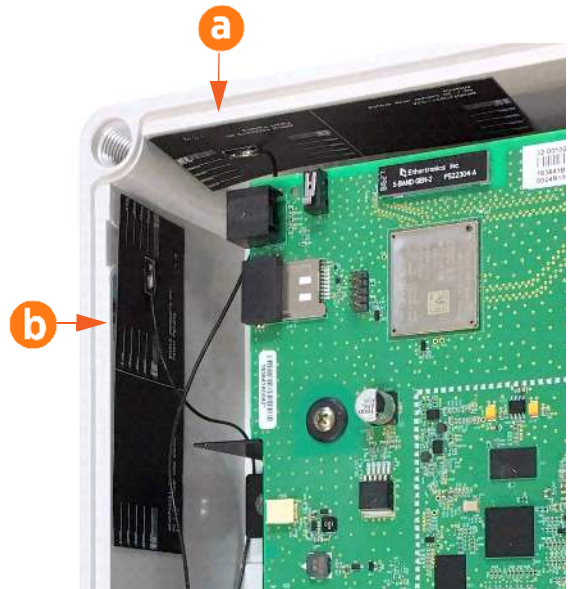
1. Scollegare l'alimentazione dal gateway.
 - a. Se è collegata una spina, scollegare l'unità.
 - b. Se l'unità è cablata, spegnere l'interruttore che alimenta l'unità.
2. Utilizzare un cacciavite a stella per rimuovere le quattro viti agli angoli dell'involucro.
3. Rimuovere il coperchio.

Installazione delle antenne

1. Rimuovere il rivestimento dall'adesivo sul retro dell'antenna.

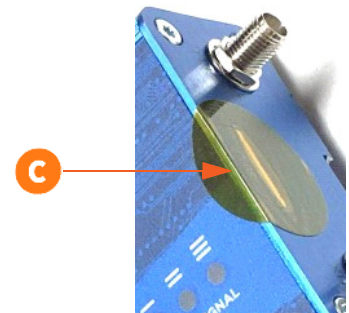


2. Applicare un'antenna all'interno dell'involucro (a). Deve essere a 3 mm (1/8") dai bordi superiore e anteriore dell'involucro.
3. Applicare la seconda antenna sulla parte superiore interna dell'involucro (b).

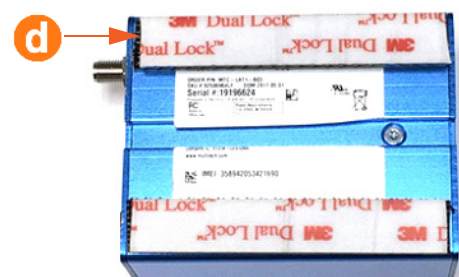


Applicazione del dispositivo di fissaggio Dual Lock al modem

1. Verificare che sul modem sia installata una scheda SIM e che sia inserita completamente. Non rimuovere l'etichetta (c) sullo slot SIM. Se il modem non dispone di una scheda SIM, contattare l'assistenza ChargePoint al seguente indirizzo: chargepoint.com/support

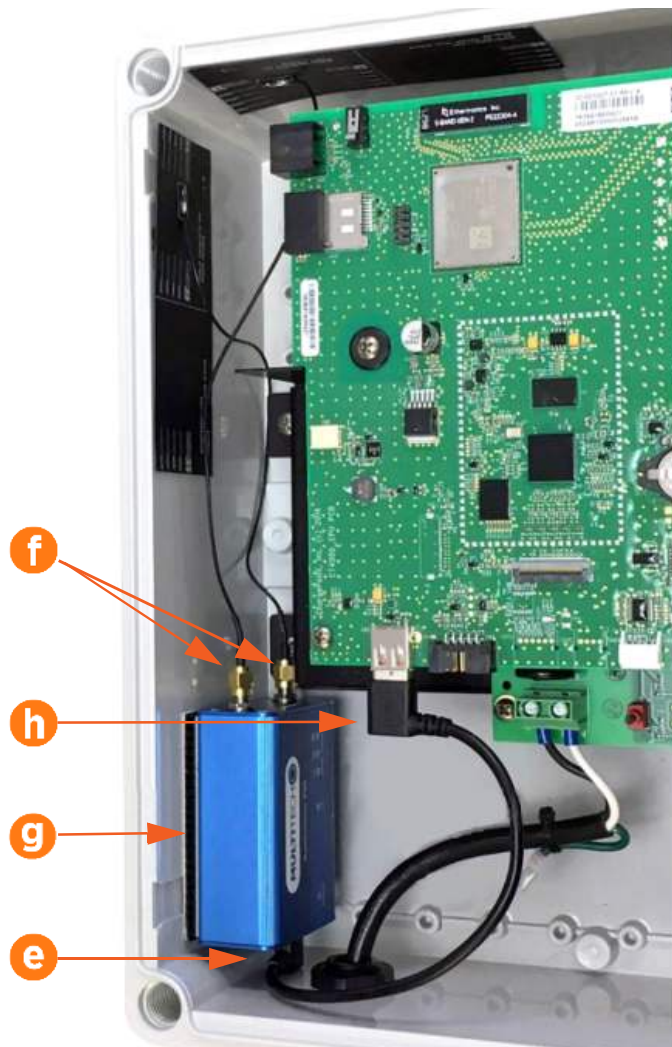


2. Rimuovere il rivestimento da uno dei dispositivi di fissaggio Dual Lock (d).
3. Applicare il dispositivo di fissaggio al modem.
4. Ripetere l'operazione sull'altro dispositivo.

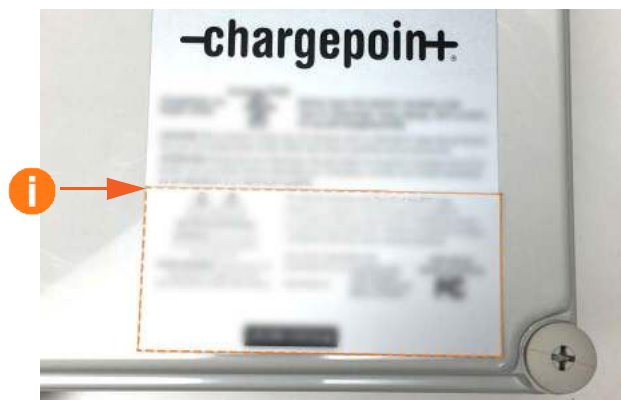


Installazione del modem

1. Inserire l'estremità "Mini B" del cavo USB (e) nella presa USB all'estremità del modem.
2. Inserire entrambi i connettori dell'antenna (f) sul modem. Utilizzare una chiave combinata da 8 mm per serrare i connettori a una coppia di 0,5 Nm. I due cavi sono intercambiabili.
3. Rimuovere il rivestimento dall'altro lato delle due strisce del dispositivo di fissaggio Dual Lock e applicare una pressione decisa per fissare il modem alla parte interna dell'involucro del CPGW (g).
4. Inserire l'estremità "A" del cavo USB (h) nella presa USB del circuito stampato.
5. Riposizionare il coperchio dell'involucro.



6. Pulire l'etichetta esistente con una salvietta imbevuta di isopropile. Asciugare l'etichetta con una salvietta di carta. Applicare sull'etichetta esistente (i) la nuova etichetta di conformità per la sostituzione.
7. Collegare di nuovo il gateway all'alimentazione.
8. Contattare l'assistenza ChargePoint all'indirizzo chargepoint.com/support e verificare che le stazioni di ricarica siano visibili sul NOS.



chargepoint.com/support

Numero parte documento 75-001452-09 r3