

CP Gateway (CPGW)

Estaciones de carga en red de ChargePoint®

Procedimiento de actualización de campo: Módem LTE CAT.4

Este documento describe los pasos para añadir un módem LTE Multitech a una ChargePoint Gateway. El módem incluye una tarjeta SIM instalada y una fijación Dual Lock. El módem se alimenta de la placa de circuito impreso de la Gateway y se comunica con ella a través del cable USB suministrado.



PRECAUCIÓN: Esta tarea debe realizarla personal con experiencia en la instalación y el mantenimiento de las estaciones de ChargePoint. Una instalación incorrecta puede dañar la estación.



PRECAUCIÓN: Deben incluirse todas las fijaciones y las piezas. Se debe evitar que caiga cualquier pieza dentro del cuerpo de la estación, ya que podrían producirse daños o arcos eléctricos.

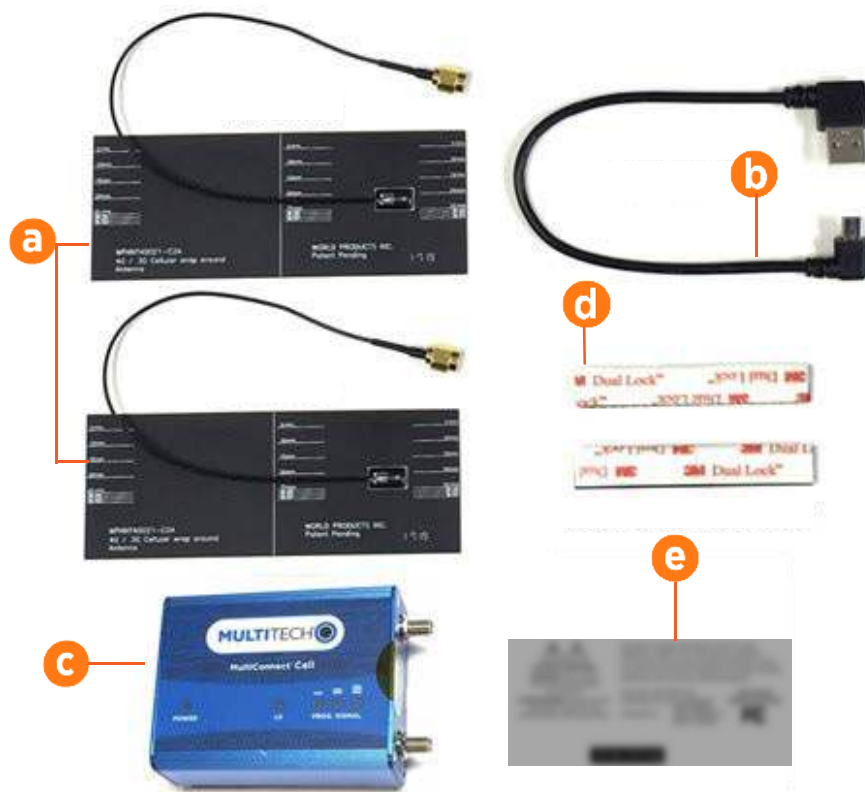


Importante: Antes de comenzar este procedimiento, localiza el número de serie en la parte inferior del cabezal y ponte en contacto con el equipo de soporte de ChargePoint: chargepoint.com/support. Comprueba que hay disponible una versión de software compatible con el módem LTE CAT. 4.

Artículos suministrados

- Antena (a)
- Cable USB (b)
- Módem (incluye tarjeta SIM) (c)
- Fijación Dual Lock (d)
- Etiqueta de cumplimiento de sustitución (la información de identificación de la FCC puede diferir de la foto) (e)

Nota: El cable USB puede tener un aspecto ligeramente diferente al del cable que se muestra.



Elementos necesarios

- Destornillador Phillips
- Llave combinada de 8 mm (5/16 in) (opcional)
- Toallitas de isopropilo
- Paño limpio o papel absorbente

Apertura de la carcasa de la Gateway

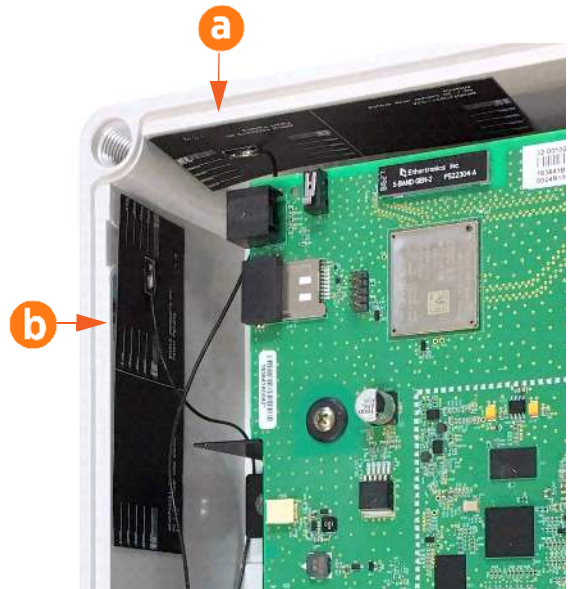
1. Desconecta la alimentación de la Gateway.
 - a. Si hay un enchufe conectado, desenchufa la unidad.
 - b. Si la unidad es de conexión directa, apaga el interruptor de circuito que suministra la alimentación a la unidad.
2. Utiliza un destornillador Phillips para quitar los cuatro tornillos de las esquinas de la carcasa.
3. Retira la cubierta.

Instalación de las antenas

1. Quita el revestimiento del adhesivo situado en la parte trasera de la antena.

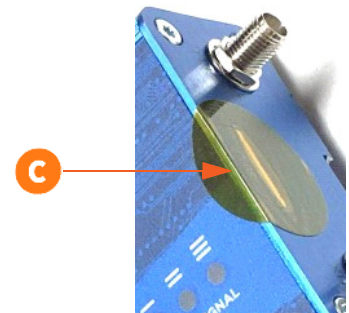


2. Coloca una antena en el interior de la carcasa (a), la cual debe estar a 3 mm (1/8 in.) del borde superior y del borde delantero de la carcasa.
3. Coloca la segunda antena en el interior de la carcasa (b) en la parte superior.

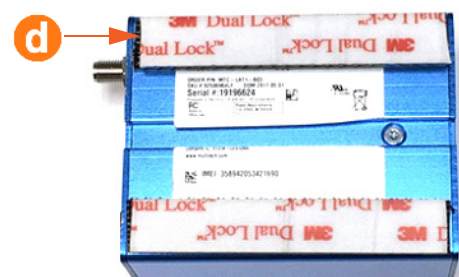


Colocación de la fijación Dual Lock en el módem

1. Asegúrate de que el módem tiene instalada una tarjeta SIM y que está insertada por completo. No retires la etiqueta (c) de la ranura para la tarjeta SIM. Si el módem no dispone de tarjeta SIM, ponte en contacto con el equipo de soporte de ChargePoint: chargepoint.com/support.

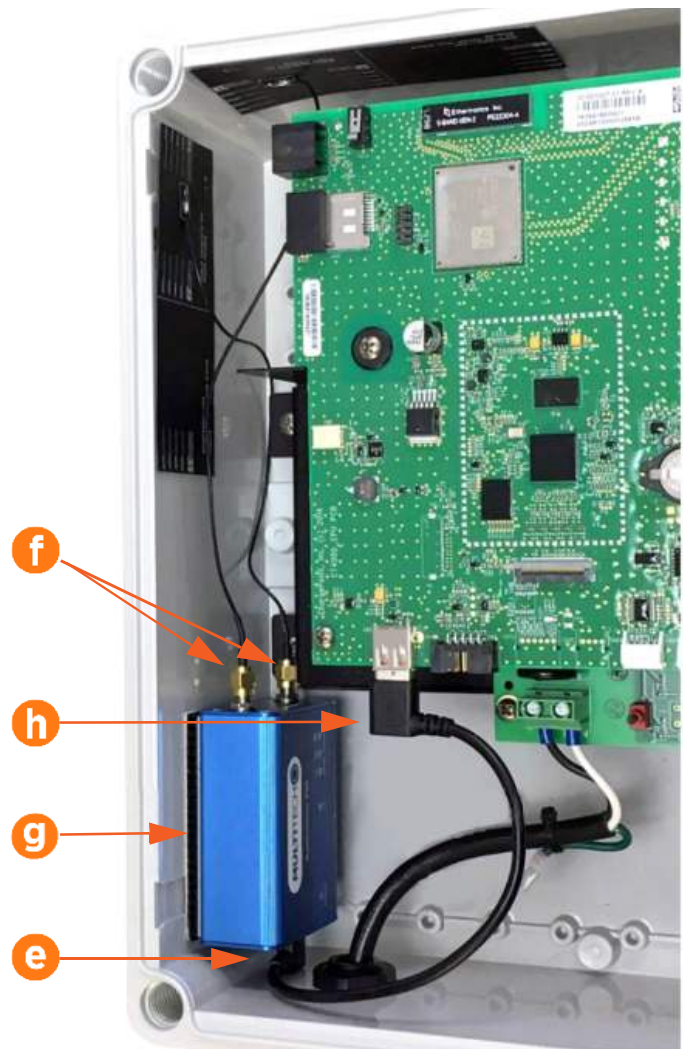


2. Retira el revestimiento de una de las piezas de la fijación Dual Lock (d).
3. Aplica la fijación combinada en el módem.
4. Repite el proceso en la otra pieza.

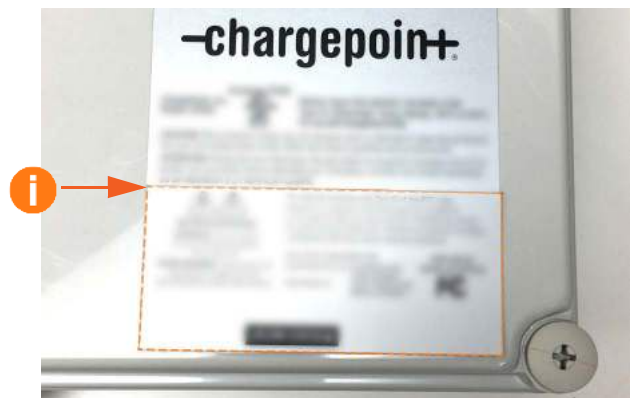


Instalación del módem

1. Enchufa el extremo "Mini B" del cable USB (e) en el conector USB del extremo del módem.
2. Inserta ambos conectores de antena (f) en el módem. Utiliza una llave combinada de 8 mm para apretar los conectores a 0,5 Nm. Los dos cables son intercambiables.
3. Retira el revestimiento del otro lado de las dos tiras de fijación Dual Lock y presiona con firmeza para fijar el módem al interior de la carcasa de CPGW (g).
4. Enchufa el extremo "A" del cable USB (h) en el receptáculo del USB de la placa de circuito impreso.
5. Cambia la cubierta de la carcasa.



6. Limpia la etiqueta existente con una toallita de isopropilo. Seca la etiqueta con un papel absorbente. Coloca la etiqueta nueva de cumplimiento normativo de sustitución sobre la etiqueta existente (i).
7. Vuelve a conectar la alimentación a la Gateway.
8. Ponte en contacto con el equipo de soporte de ChargePoint: chargepoint.com/support y confirma que las estaciones están visibles en NOS.



chargepoint.com/support

Número de pieza del documento 75-001452-04 r3