

EXPRESS PLUS POWER LINK  
MODÈLE D’AFFICHE PERSONNALISÉE  
– DESSUS AVANT



REMARQUES ET EXIGENCES

- L’illustration doit être en format **vectoriel**.  
N'utilisez pas d'images matricielles.
- Les illustrations doivent être de couleur CMJN. (Mentionnez les numéros PMS à titre de référence, mais les images sont imprimées à l'écran en utilisant CMJN seulement.)
- Couleur unie seulement, pas de transparence ou de couleurs graduées
- Pour les illustrations à fond perdu, fournir un fond perdu d'au moins 5 mm
- Convertissez toutes les polices en contours
- \* Les illustrations et les notes de ChargePoint sont incluses à titre de référence (couche d'illustration ChargePoint de référence).

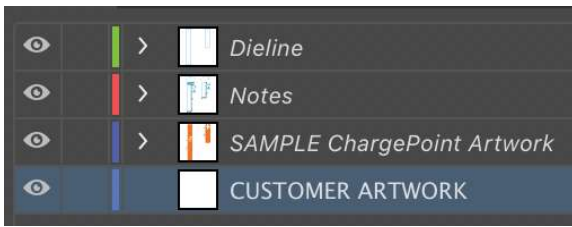
MATÉRIAUX

Épaisseur totale maximale de 0,040 po, comprend :

1. Substrat :
  - a. Styène blanc, épaisseur de 0,030 po
  - b. Pellicule non réfléchissante
  - c. Couleur : Blanc.
2. Encre séchant sous UV, solide à la lumière :
  - a. Opacité : Élevée.  
Lustre : Élevé.  
Préparation : Qualité automobile.  
Rendement : 5 ans.
  - b. En Amérique du Nord : Encre NOR-COTE XL6.
3. Laminat PVC externe :
  - a. Épaisseur : 2mil.  
Opacité : Transparent.  
Facteur d'extension de protection UV : 4 ans
  - b. En Amérique du Nord : 0,002 po d'épaisseur  
PVC ORAGUARD 290

L'étiquette finale est conforme à la norme RoHS.

L'illustration standard de ChargePoint est incluse à titre de référence seulement.  
Placez les illustrations personnalisées sur la couche ILLUSTRATION DU CLIENT :

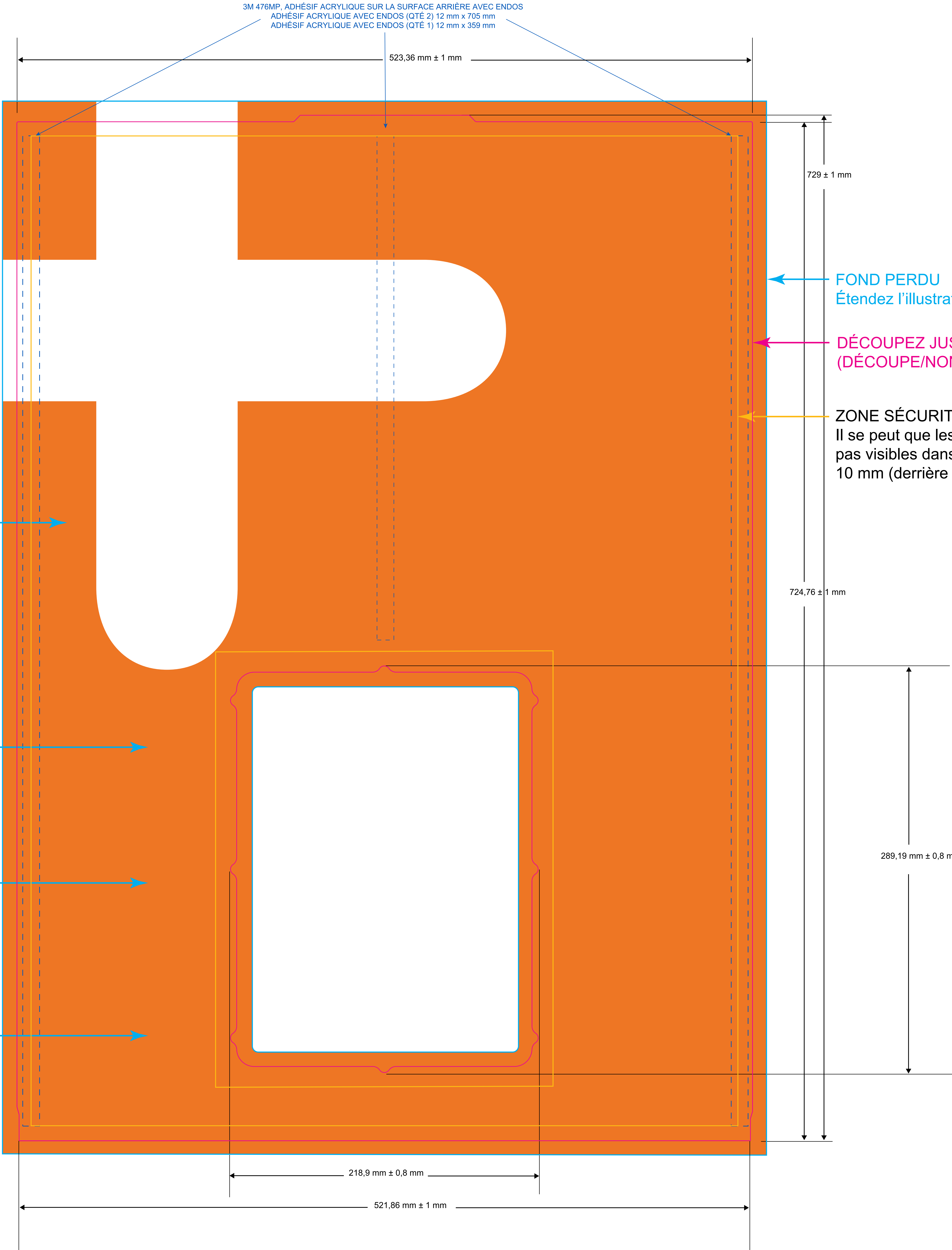


B-5106EB Polyester blanc imprimable par transfert thermique

Blanc, autocollant statique, vinyle,  
Préparations générales, 208-27

3M680CR-10 Adhésif à matrice

Ajustez à orange PMS 158  
Encre CMG résistante aux intempéries de NOR-COTE



ÉCHELLE 1,000

EXPRESS PLUS POWER LINK  
MODÈLE D’AFFICHE PERSONNALISÉE  
– DESSOUS AVANT



## REMARQUES ET EXIGENCES

- L'illustration doit être en format **vectoriel**.  
N'utilisez pas d'images matricielles.
- Les illustrations doivent être de couleur CMJN. (Mentionnez les numéros PMS à titre de référence, mais les images sont imprimées à l'écran en utilisant CMJN seulement.)
- Couleur une seulement, pas de transparence ou de couleurs graduées
- Pour les illustrations à fond perdu, fournir un fond perdu d'au moins 5 mm
- Convertissez toutes les polices en contours
- \* Les illustrations et les notes de ChargePoint sont incluses à titre de référence (couche d'illustration ChargePoint de référence).

## MATÉRIAUX

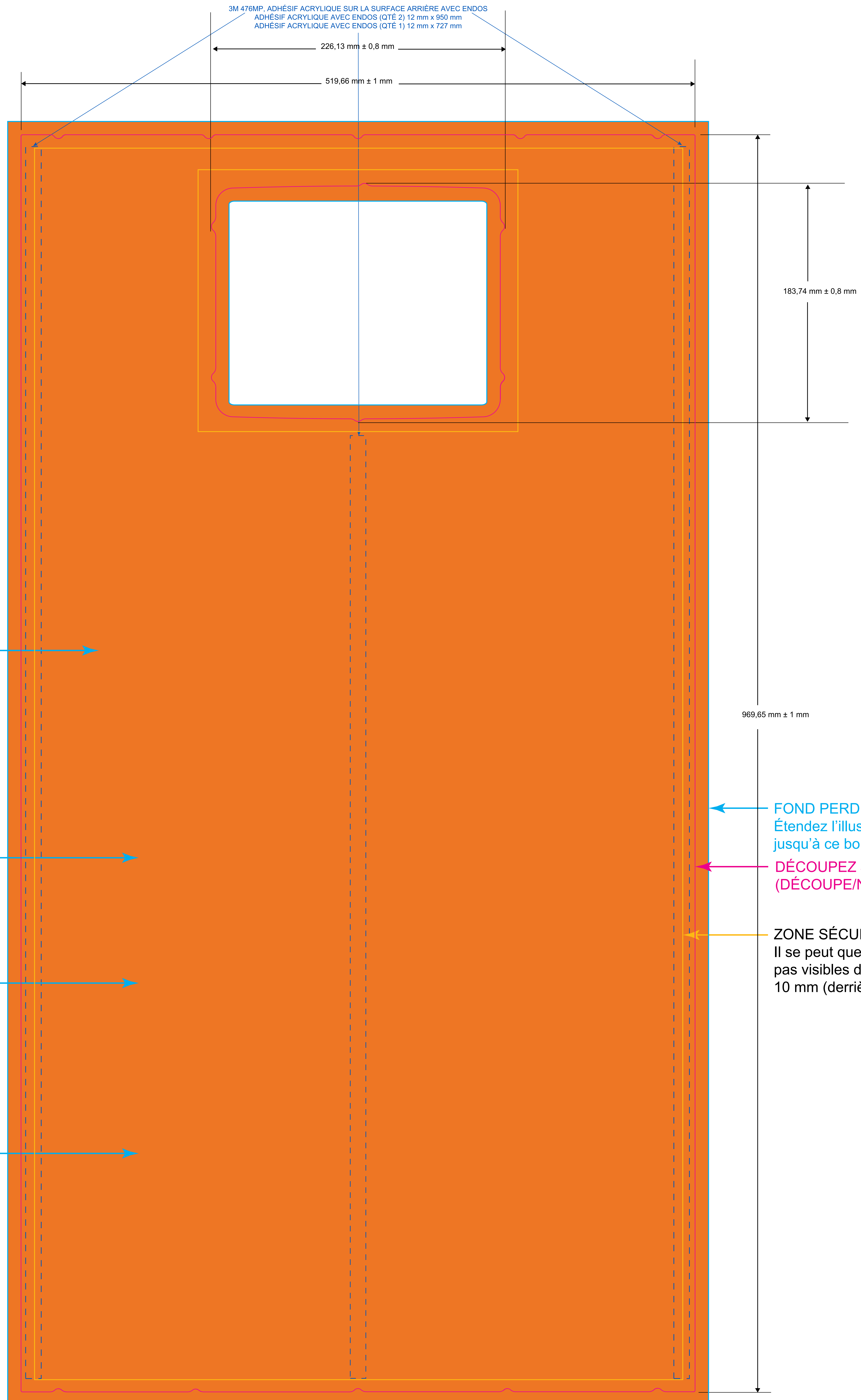
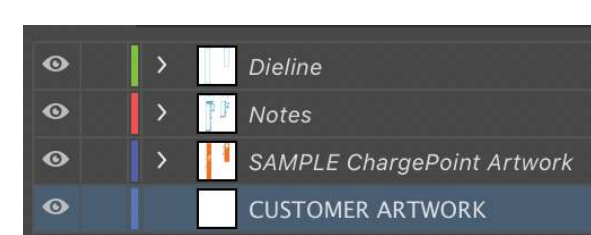
Épaisseur totale maximale de 0,040 po, comprend :

1. Substrat :
  - a. Styrène blanc, épaisseur de 0,030 po
  - b. Pellicule non réfléchissante
  - c. Couleur : Blanc.
2. Encre séchant sous UV, solide à la lumière :
  - a. Opacité : Élevée.  
Lustre : Élevé.  
Préparation : Qualité automobile.  
Rendement : 5 ans.
  - b. En Amérique du Nord : Encre NOR-COTE XL6.
3. Laminat PVC externe :
  - a. Épaisseur : 2mil.  
Opacité : Transparent.  
Facteur d'extension de protection UV : 4 ans
  - b. En Amérique du Nord : 0,002 po d'épaisseur  
PVC ORAGUARD 290

L'étiquette finale est conforme à la norme RoHS.

L'illustration standard de ChargePoint est incluse à titre de référence seulement.

Placez les illustrations personnalisées sur la couche ILLUSTRATION DU CLIENT :



ÉCHELLE 1,000



EXPRESS PLUS POWER LINK  
MODÈLE D’AFFICHE PERSONNALISÉE  
– SYSTÈME DE GESTION DES Câbles AVANT



REMARQUES ET EXIGENCES

- L’illustration doit être en format **vectoriel**. N’utilisez pas d’images matricielles.
- Les illustrations doivent être de couleur CMJN. (Mentionnez les numéros PMS à titre de référence, mais les images sont imprimées à l’écran en utilisant CMJN seulement.)
- Couleur unie seulement, pas de transparence ou de couleurs graduées
- Pour les illustrations à fond perdu, fournir un fond perdu d’au moins 5 mm
- Convertissez toutes les polices en contours

\* Les illustrations et les notes de ChargePoint sont incluses à titre de référence (couche d’illustration ChargePoint de référence).

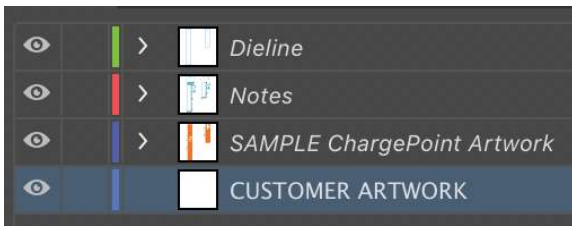
MATÉRIAUX

Épaisseur totale maximale de 0,040 po, comprend :

1. Substrat :
  - a. Styène blanc, épaisseur de 0,030 po
  - b. Pellicule non réfléchissante
  - c. Couleur : Blanc.
2. Encre séchant sous UV, solide à la lumière :
  - a. Opacité : Élevée.  
Lustre : Élevé.  
Préparation : Qualité automobile.  
Rendement : 5 ans.
  - b. En Amérique du Nord : Encre NOR-COTE XL6.
3. Laminat PVC externe :
  - a. Épaisseur : 2mil.  
Opacité : Transparent.  
Facteur d’extension de protection UV : 4 ans
  - b. En Amérique du Nord : 0,002 po d’épaisseur PVC ORAGUARD 290

L’étiquette finale est conforme à la norme RoHS.

L’illustration standard de ChargePoint est incluse à titre de référence seulement.  
Placez les illustrations personnalisées sur la couche ILLUSTRATION DU CLIENT :

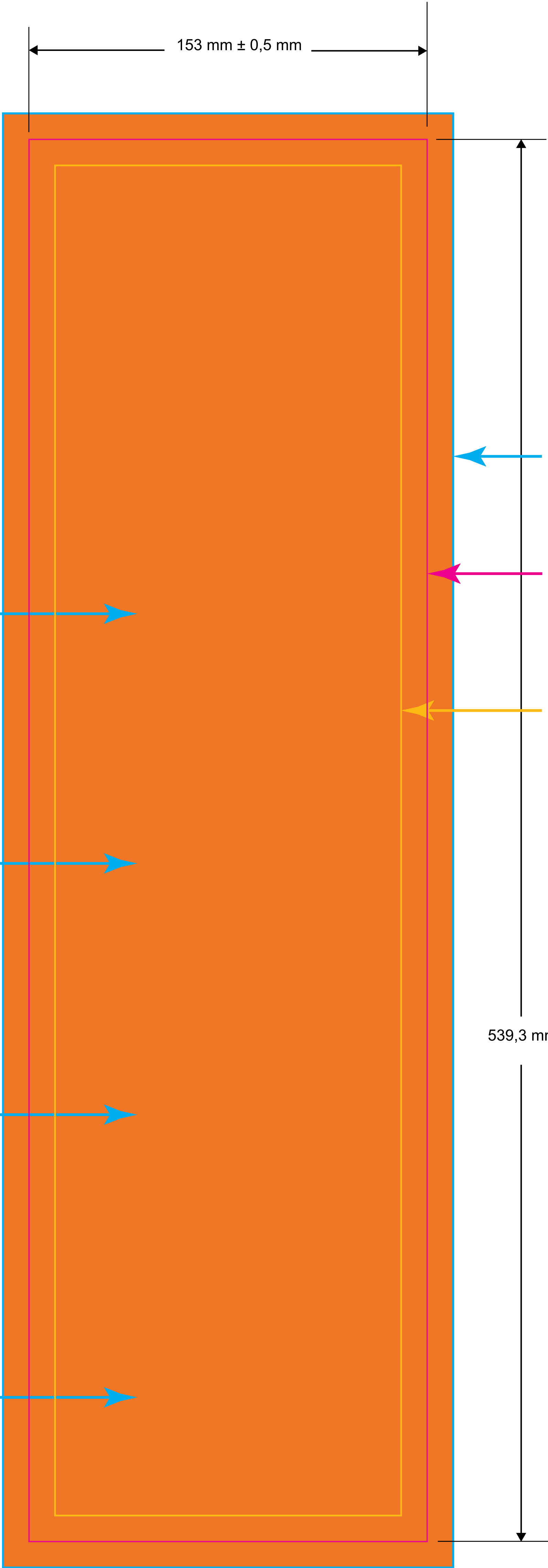


Ajustez à orange PMS 158  
Encre CMG résistante aux intempéries de NOR-COTE

3M680CR-10 Adhésif à matrice

Blanc, autocollant statique, vinyle,  
Préparations générales, 208-27

B-5106EB Polyester blanc imprimable par transfert thermique



FOND PERDU  
Étendez l’illustration jusqu’à ce bord

DÉCOUPEZ JUSQU’À CE CONTOUR  
(DÉCOUPE/NON IMPRIMÉE)

ZONE SÉCURITAIRE (NON IMPRIMÉE)  
Il se peut que les illustrations ne soient pas visibles dans un périmètre d’environ 10 mm (derrière le cadre)

ÉCHELLE 1,000

EXPRESS PLUS POWER LINK  
MODÈLE D’AFFICHE PERSONNALISÉE  
– SYSTÈME DE GESTION DES CÂBLES ARRIÈRE



EXPRESS PLUS POWER LINK

## REMARQUES ET EXIGENCES

- L'illustration doit être en format **vectoriel**.
- N'utilisez pas d'images matricielles.
- Les illustrations doivent être de couleur CMJN. (Mentionnez les numéros **PM5** à titre de référence, mais les images sont imprimées à l'écran en utilisant CMJN seulement.)
- Couleur une seulement, pas de transparence ou de couleurs graduées
- Pour les illustrations à fond perdu, fournir un fond perdu d'au moins 5 mm
- Convertissez toutes les polices en contours
- \* Les illustrations et les notes de ChargePoint sont incluses à titre de référence (couche d'illustration ChargePoint de référence).

## MATÉRIAUX

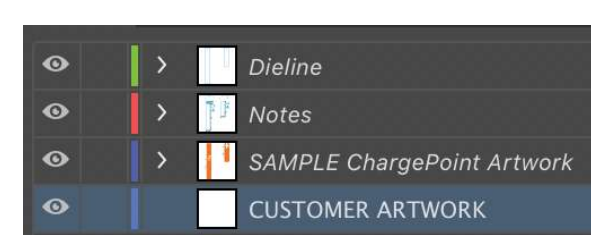
Épaisseur totale maximale de 0,040 po, comprend :

1. Substrat :
  - a. Styrène blanc, épaisseur de 0,030 po
  - b. Pellicule non réfléchissante
  - c. Couleur : Blanc.
2. Encre séchant sous UV, solide à la lumière :
  - a. Opacité : Élevée.  
Lustre : Élevé.  
Préparation : Qualité automobile.  
Rendement : 5 ans.
  - b. En Amérique du Nord : Encre NOR-COTE XL6.
3. Laminat PVC externe :
  - a. Épaisseur : 2mil.  
Opacité : Transparent.  
Facteur d'extension de protection UV : 4 ans
  - b. En Amérique du Nord : 0,002 po d'épaisseur  
PVC ORAGUARD 290

L'étiquette finale est conforme à la norme RoHS.

L'illustration standard de ChargePoint est incluse à titre de référence seulement.

Placez les illustrations personnalisées sur la couche ILLUSTRATION DU CLIENT :



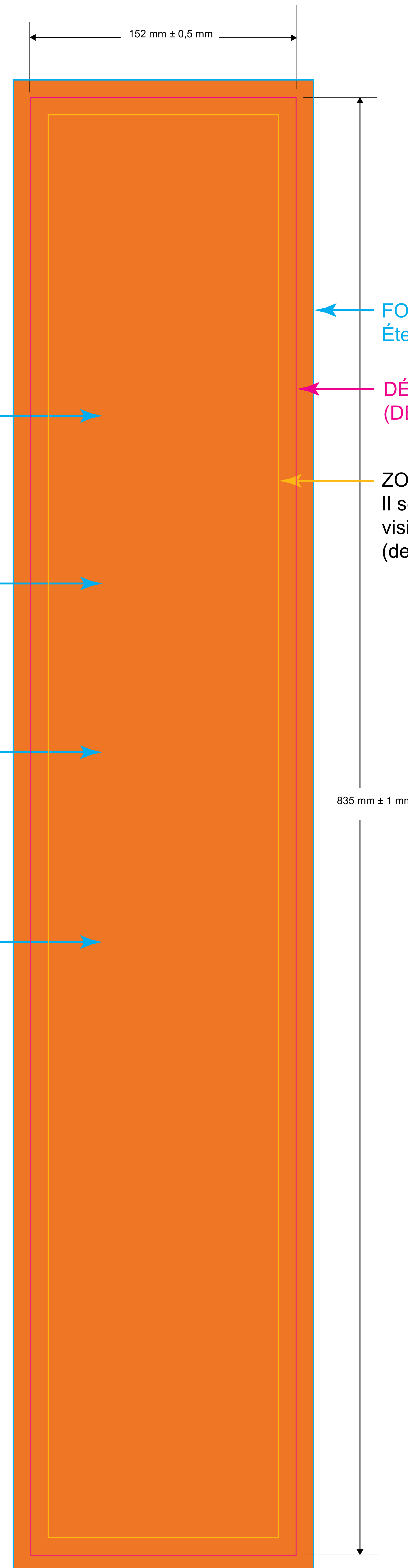
*Ajustez à orange PMS 158*

## Encre CMG résistante aux intempéries de NOR-COTE

### 3M680CR-10 Adhésif à matrice

Blanc, autocollant statique, vinyle,  
Préparations générales, 208-27

*B-5106EB Polyester blanc imprimable par transfert thermique*



ÉCHELLE 1,000