

EXPRESS PLUS POWER LINK
PLANTILLA PERSONALIZADA
- PARTE SUPERIOR DELANTERA



NOTAS Y REQUISITOS

- El material gráfico debe estar en formato **vectorial**. No utilice imágenes ráster.
- El material gráfico debe estar en color de proceso CMYK (marque cualquier número PMS como referencia, pero el material gráfico se imprime en pantalla únicamente con CMYK).
- Color sólido únicamente, sin transparencias ni degradados.
- Para gráficos con sangrado completo, el sangrado mínimo debe ser de 5 mm.
- Convertir todas las fuentes a contornos.
- * El material gráfico y las notas de ChargePoint se incluyen como referencia (capa de ilustraciones de referencia de ChargePoint).

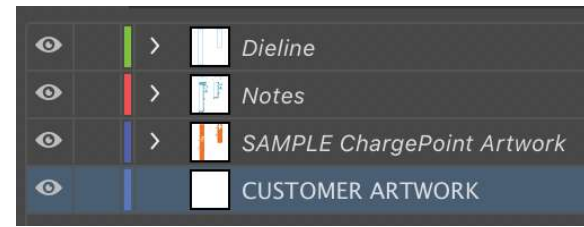
MATERIALES

Grosor total máximo de 0,040 mm compuesto de:

1. Sustrato:
 - a. Estireno blanco, 0,030" de grosor.
 - b. Película gráfica no reflectante.
 - c. Color: Blanco.
2. Tinta resistente a la luz, curable por UV:
 - a. Opacidad: Alta.
Brillo: Alto.
Formulación: Para automoción.
Rendimiento: 5 años.
 - b. Norteamérica: Tinta NOR-COTE XL6.
3. Laminado exterior de PVC:
 - a. Grosor: 2 mm.
Opacidad: Clara.
Factor ampliado de protección UV: 4 años.
 - b. Norteamérica: Grosor de 0,002".
PVC ORAGUARD 290

Etiqueta acabada compatible con ROHS.

El material gráfico estándar de ChargePoint se incluyen solo a modo de referencia.
Colocar material gráfico personalizado en la capa de MATERIAL GRÁFICO DEL CLIENTE:

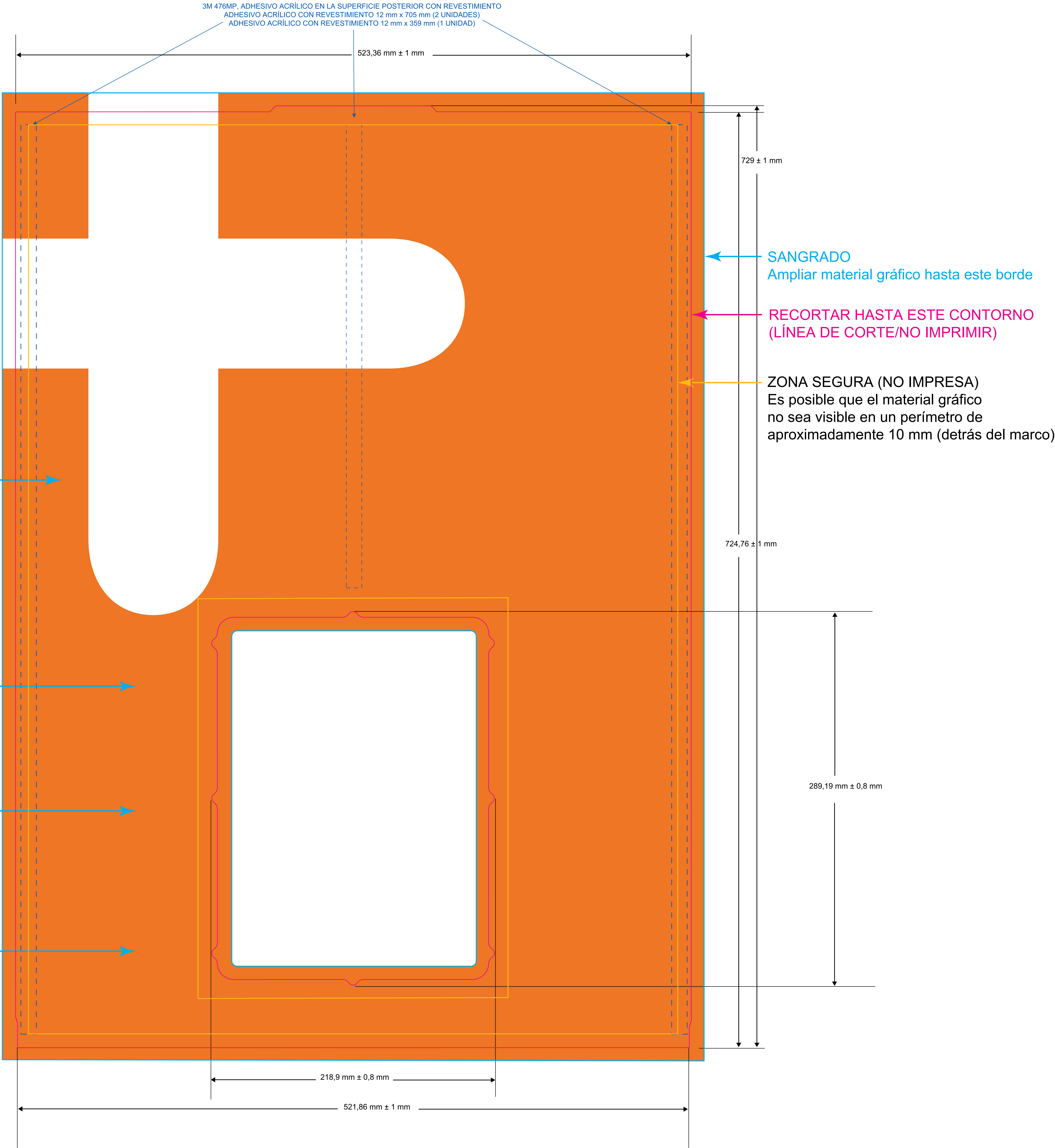


Coincide con naranja PMS 158
Tinta CMG resistente a la intemperie NOR-COTE

Adhesivo 3M680CR-10 Matrix

Blanco, adhesivo estático, vinilo,
Formulaciones generales, 208-27

Poliéster blanco imprimible por transferencia térmica B-5106EB



EXPRESS PLUS POWER LINK
PLANTILLA PERSONALIZADA
- PARTE INFERIOR DELANTERA



NOTAS Y REQUISITOS

- El material gráfico debe estar en formato **vectorial**. No utilice imágenes ráster.
- El material gráfico debe estar en color de proceso CMYK (marque cualquier número PMS como referencia, pero el material gráfico se imprime en pantalla únicamente con CMYK).
- Color sólido únicamente, sin transparencias ni degradados.
- Para gráficos con sangrado completo, el sangrado mínimo debe ser de 5 mm.
- Convertir todas las fuentes a contornos.
- * El material gráfico y las notas de ChargePoint se incluyen como referencia (capa de ilustraciones de referencia de ChargePoint).

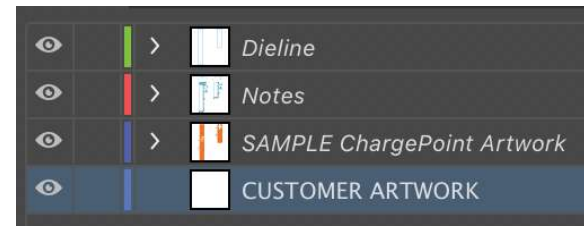
MATERIALES

Grosor total máximo de 0,040 mm compuesto de:

1. Sustrato:
 - a. Estireno blanco, 0,030" de grosor.
 - b. Película gráfica no reflectante.
 - c. Color: Blanco.
2. Tinta resistente a la luz, curable por UV:
 - a. Opacidad: Alta.
Brillo: Alto.
Formulación: Para automoción.
Rendimiento: 5 años.
 - b. Norteamérica: Tinta NOR-COTE XL6.
3. Laminado exterior de PVC:
 - a. Grosor: 2 mm.
Opacidad: Clara.
Factor ampliado de protección UV: 4 años.
 - b. Norteamérica: Grosor de 0,002".
PVC ORAGUARD 290

Etiqueta acabada compatible con ROHS.

El material gráfico estándar de ChargePoint se incluyen solo a modo de referencia.
Colocar material gráfico personalizado en la capa de MATERIAL GRÁFICO DEL CLIENTE:

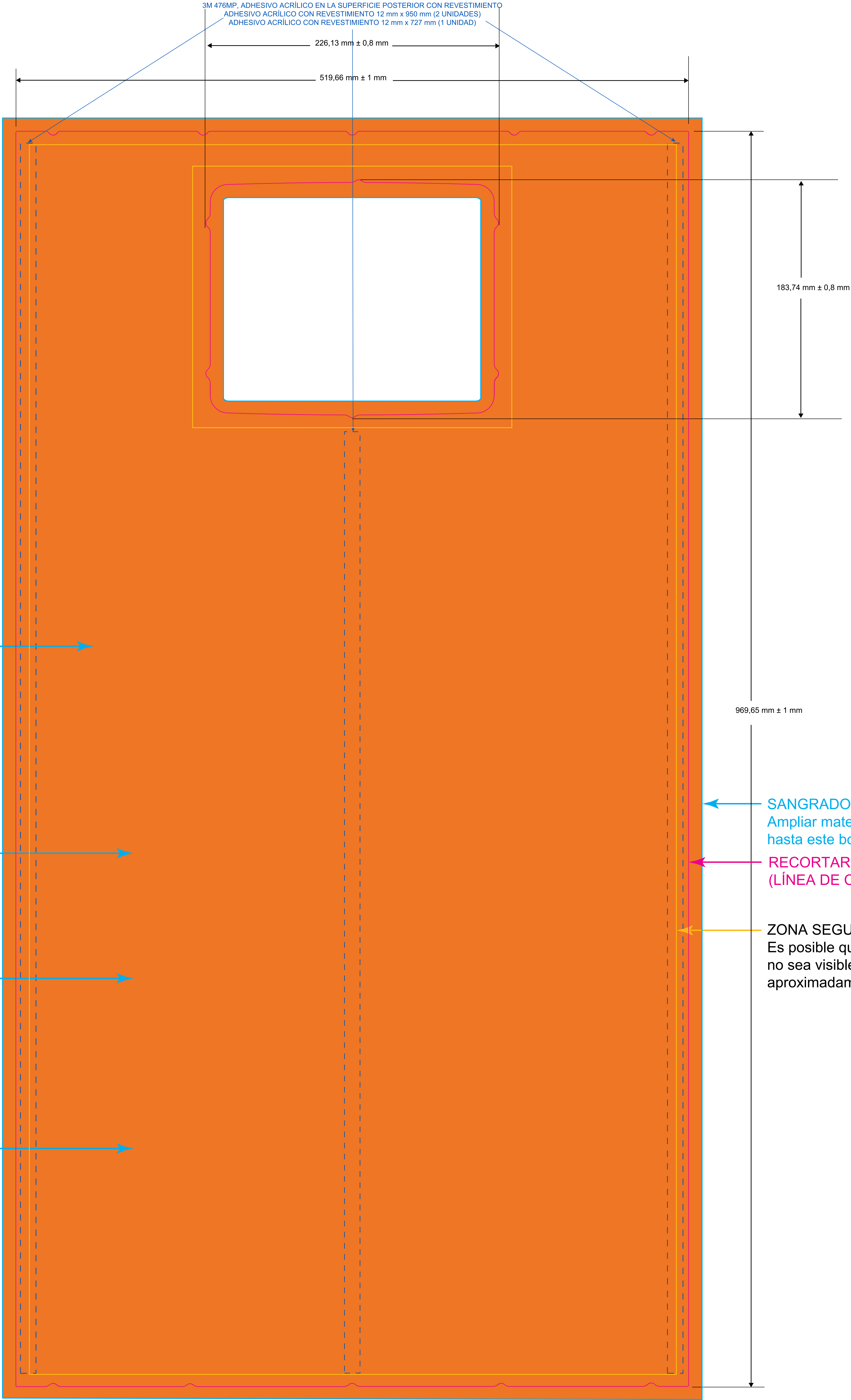


Coincide con naranja PMS 158
Tinta CMG resistente a la intemperie NOR-COTE

Adhesivo 3M680CR-10 Matrix

Blanco, adhesivo estático, vinilo,
Formulaciones generales 208-27

Poliéster blanco imprimible por transferencia térmica B-5106EB



SANGRADO
Ampliar material gráfico
hasta este borde

RECORTAR HASTA ESTE CONTORNO
(LÍNEA DE CORTE/NO IMPRIMIR)

ZONA SEGURA (NO IMPRESA)
Es posible que el material gráfico
no sea visible en un perímetro de
aproximadamente 10 mm (detrás del marco)

ESCALA 1,000

EXPRESS PLUS POWER LINK
PLANTILLA PERSONALIZADA
- CMK DELANTERO



NOTAS Y REQUISITOS

- El material gráfico debe estar en formato **vectorial**. No utilice imágenes ráster.
- El material gráfico debe estar en color de proceso CMYK (marque cualquier número PMS como referencia, pero el material gráfico se imprime en pantalla únicamente con CMYK).
- Color sólido únicamente, sin transparencias ni degradados.
- Para gráficos con sangrado completo, el sangrado mínimo debe ser de 5 mm.
- Convertir todas las fuentes a contornos.
- * El material gráfico y las notas de ChargePoint se incluyen como referencia (capa de ilustraciones de referencia de ChargePoint).

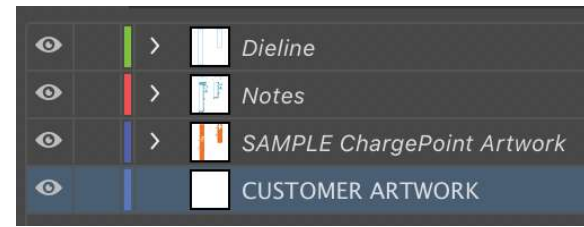
MATERIALES

Grosor total máximo de 0,040 mm compuesto de:

1. Sustrato:
 - a. Estireno blanco, 0,030" de grosor.
 - b. Película gráfica no reflectante.
 - c. Color: Blanco.
2. Tinta resistente a la luz, curable por UV:
 - a. Opacidad: Alta.
Brillo: Alto.
Formulación: Para automoción.
Rendimiento: 5 años.
 - b. Norteamérica: Tinta NOR-COTE XL6.
3. Laminado exterior de PVC:
 - a. Grosor: 2 mm.
Opacidad: Clara.
Factor ampliado de protección UV: 4 años.
 - b. Norteamérica: Grosor 0,002".
PVC ORAGUARD 290

Etiqueta acabada compatible con ROHS.

El material gráfico estándar de ChargePoint se incluyen solo a modo de referencia.
Colocar material gráfico personalizado en la capa de MATERIAL GRÁFICO DEL CLIENTE:



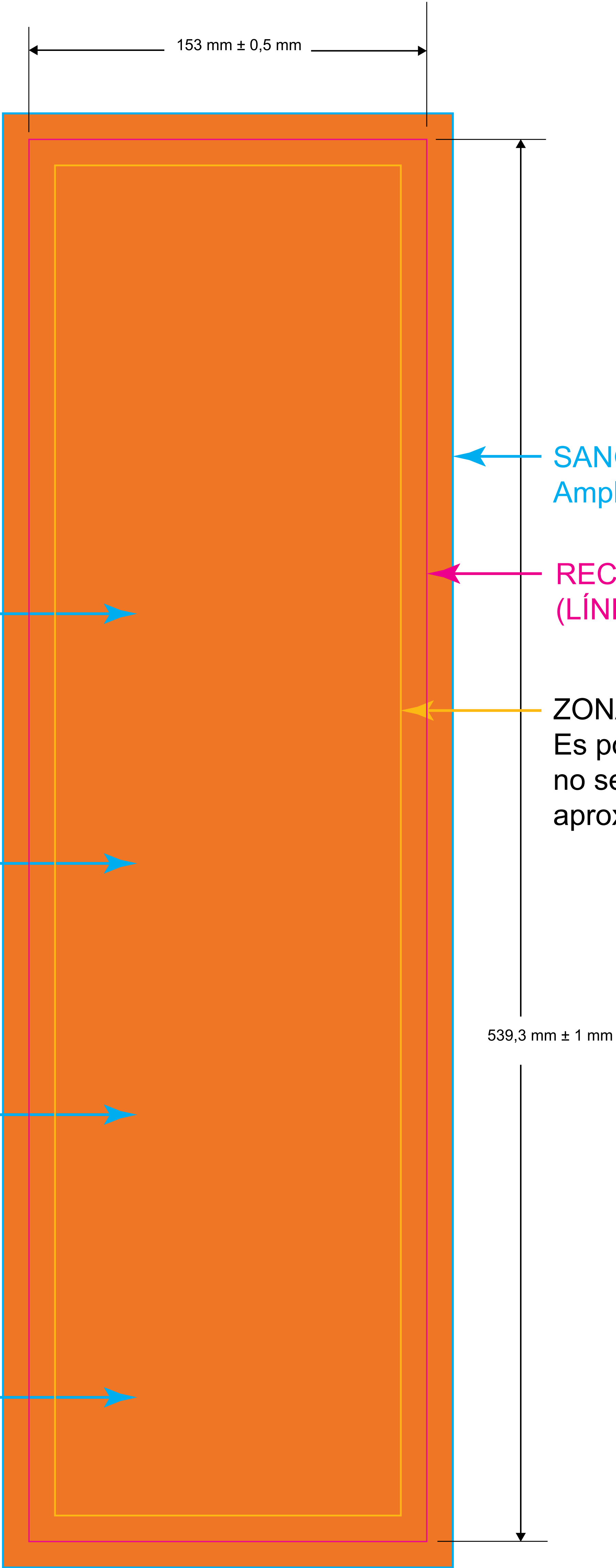
Coincide con naranja PMS 158

Tinta CMG resistente a la intemperie NOR-COTE

Adhesivo 3M680CR-10 Matrix

Blanco, adhesivo estático, vinilo,
Formulaciones generales, 208-27

Poliéster blanco imprimible por transferencia térmica B-5106EB



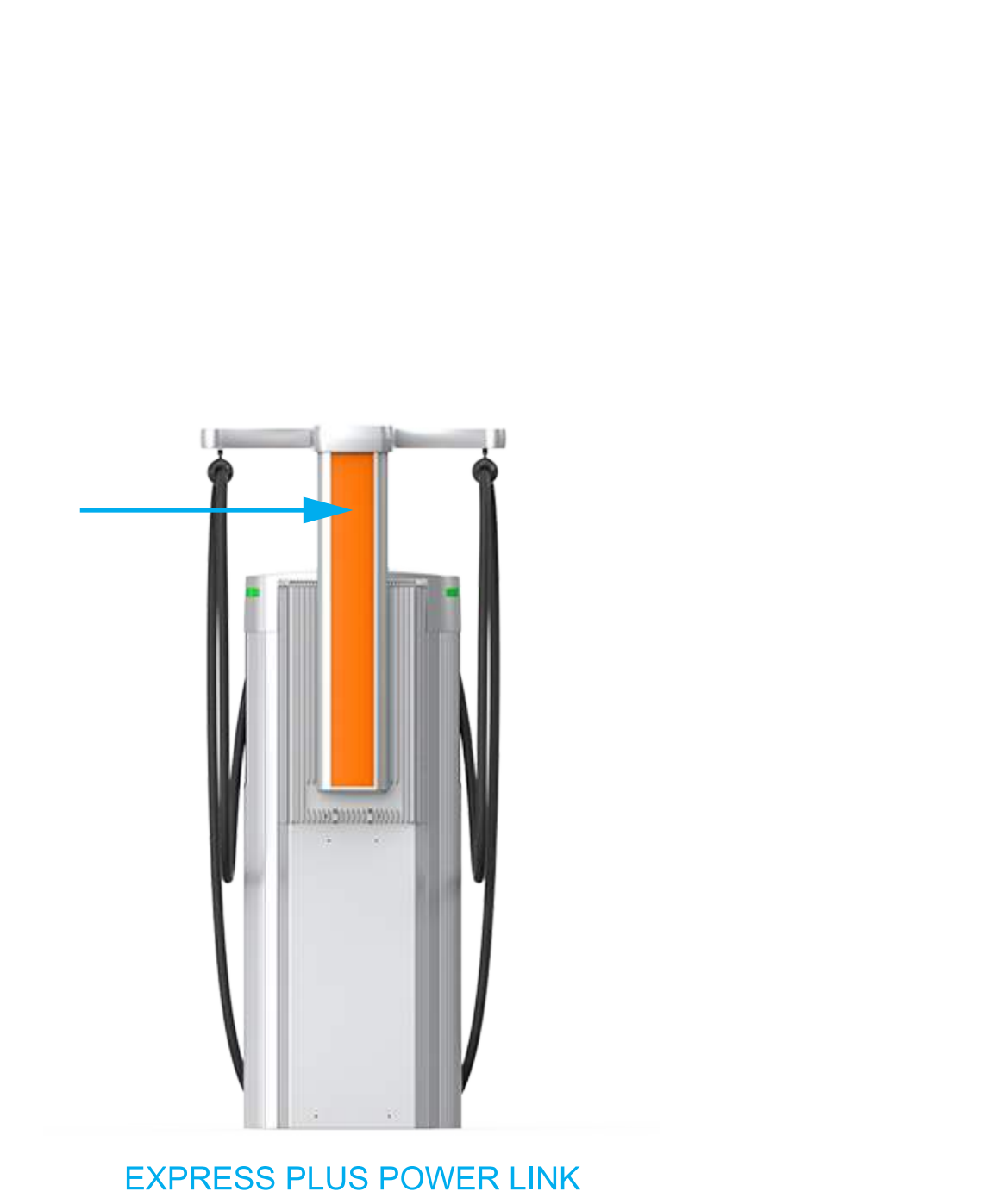
SANGRADO
Ampliar material gráfico a este borde

RECORTAR HASTA ESTE CONTORNO
(LÍNEA DE CORTE/NO IMPRIMIR)

ZONA SEGURA (NO IMPRESA)
Es posible que el material gráfico no sea visible en un perímetro de aproximadamente 10 mm (detrás del marco)

ESCALA 1,000

EXPRESS PLUS POWER LINK
PLANTILLA PERSONALIZADA
- NEGRO CMK



NOTAS Y REQUISITOS

- El material gráfico debe estar en formato **vectorial**.
No utilice imágenes ráster.
- El material gráfico debe estar en color de proceso CMYK (marque cualquier número PMS como referencia, pero el material gráfico se imprime en pantalla únicamente con CMYK).
- Color sólido únicamente, sin transparencias ni degradados.
- Para gráficos con sangrado completo, el sangrado mínimo debe ser de 5 mm.
- Convertir todas las fuentes a contornos.
- * El material gráfico y las notas de ChargePoint se incluyen como referencia (capa de ilustraciones de referencia de ChargePoint).

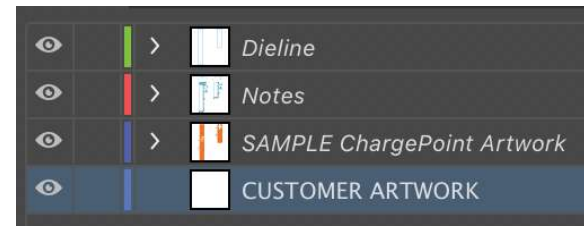
MATERIALES

Grosor total máximo de 0,040 mm compuesto de:

1. Sustrato:
 - a. Estireno blanco, 0,030" de grosor.
 - b. Película gráfica no reflectante.
 - c. Color: Blanco.
2. Tinta resistente a la luz, curable por UV:
 - a. Opacidad: Alta.
Brillo: Alto.
Formulación: Para automoción.
Rendimiento: 5 años.
 - b. Norteamérica: Tinta NOR-COTE XL6.
3. Laminado exterior de PVC:
 - a. Grosor: 2 mm.
Opacidad: Clara.
Factor ampliado de protección UV: 4 años.
 - b. Norteamérica: Grosor 0,002".
PVC ORAGUARD 290

Etiqueta acabada compatible con ROHS.

El material gráfico estándar de ChargePoint se incluyen solo a modo de referencia.
Colocar material gráfico personalizado en la capa de MATERIAL GRÁFICO DEL CLIENTE:



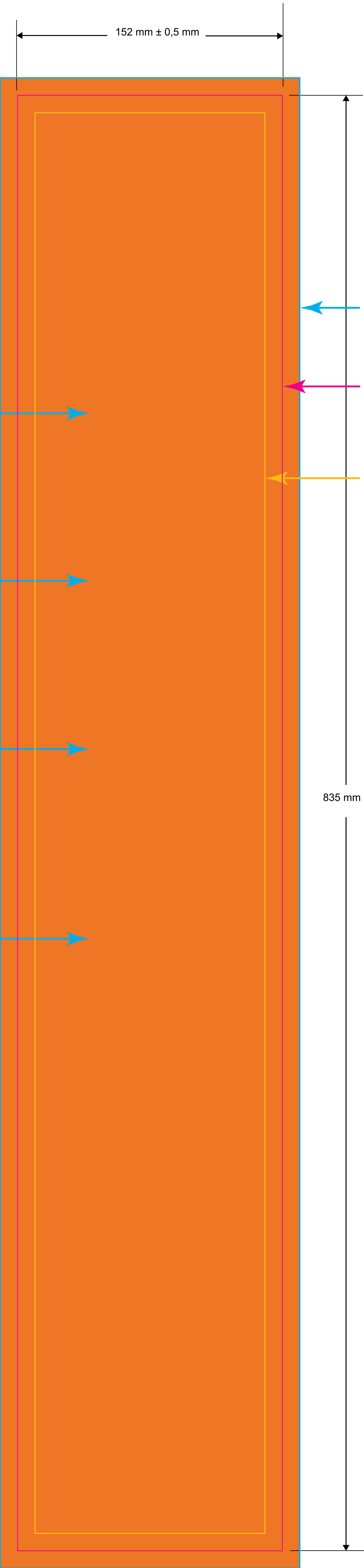
Coincide con naranja PMS 158

Tinta CMG resistente a la intemperie NOR-COTE

Adhesivo 3M680CR-10 Matrix

Blanco, adhesivo estático, vinilo,
Formulaciones generales, 208-27

Poliéster blanco imprimible por transferencia térmica B-5106EB



SANGRADO
Ampliar material gráfico hasta este borde

RECORTAR HASTA ESTE CONTORNO
(LÍNEA DE CORTE/NO IMPRIMIR)

ZONA SEGURA (NO IMPRESA)
Es posible que el material gráfico no sea visible en un perímetro de aproximadamente 10 mm (detrás del marco)