

# Modulo di autorizzazione alla costruzione Alfen per Driver Management Solution

Informazioni sul cliente	
Nome cliente	
Nome del contatto del cliente	
Telefono del contatto del cliente	
Email del contatto del cliente	

Informazioni sulla sede	
Indirizzo e numero civico	
Città	
Stato	
Paese	
Codice postale	
Codice postale	
Numero di caricatori da installare	
Inizio previsto dei lavori di costruzione	
Data prevista per l'installazione e la messa in servizio	

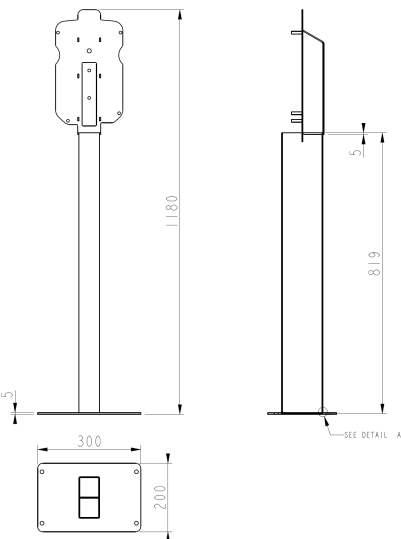
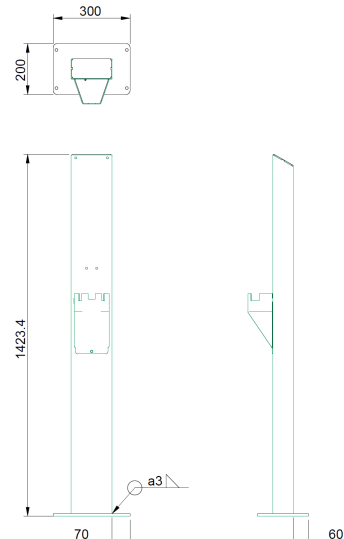
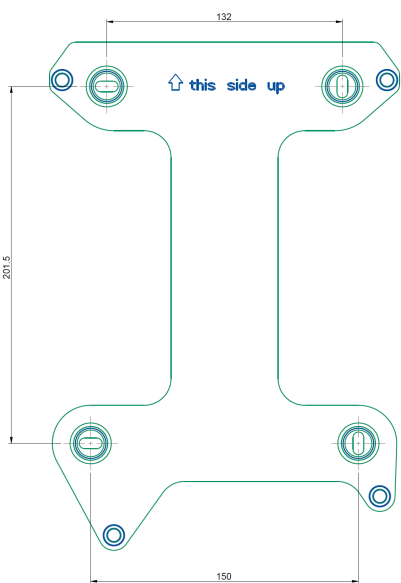
Informazioni sull'appaltatore della sede	
Tipo di appaltatore	Assegnato da ChargePoint [ ]
	Scelto dal cliente [ ]
Nome della società dell'appaltatore	
Nome del responsabile della sede dell'appaltatore	
Telefono del responsabile della sede dell'appaltatore	
Indirizzo email del responsabile della sede dell'appaltatore	

Informazioni sull'installatore	
Tipo di installatore	Consigliato da ChargePoint [ ]
	Consigliato dal cliente [ ]
Nome della società di installazione	
Nome del contatto dell'installatore	
Telefono del contatto dell'installatore	
Email del contatto dell'installatore	

<b>1</b>	<b>Sito dell'installazione</b>	
	a. All'aperto	
	b. Al coperto	
	c. Sottoterra	
	La stazione sarà esposta a fattori ambientali eccezionali? *	
	*ad esempio polvere, umidità elevata, sale marino, neve, sostanze corrosive	

<b>2</b>	<b>Connettività di rete</b>		
	<p>Verificare la disponibilità della rete mobile e del gestore *</p> <p>*2G è applicabile solo alle prime versioni delle stazioni Alfen.</p> <p>Se applicabile, il segnale 4G RSSP deve essere superiore a superiore a superiore a superiore a -90 dB. Si consiglia un minimo di -85 dB per una buona connettività e un funzionamento regolare.</p>		
	<b>Nome dell'operatore</b>	<b>4G (dBi)</b>	<b>3G** (dBi)</b>
	1.		
	2.		
	3.		
	<p>È necessario un ripetitore di segnale?</p> <p>L'installazione di ripetitori di segnale è consigliata per le aree con scarsa connettività cellulare.</p> <p>Per il Regno Unito è possibile installare i dispositivi facilmente reperibili sul mercato. Per i paesi dell'Unione Europea e dell'Europa Continentale, è necessario richiedere un ripetitore tramite l'operatore di telefonia mobile locale.</p> <p>I valori riportati nella tabella non rientrano in un intervallo accettabile?</p>		
	<p>La stazione di ricarica sarà collegata a una rete locale* (connessione Ethernet)?</p> <p>Nota: in caso di installazione domestica in un garage o in un luogo in cui non è presente una copertura 4G, la stazione di ricarica può essere collegata a Internet utilizzando un cavo Ethernet collegato alla LAN domestica (router domestico/modem)</p>		

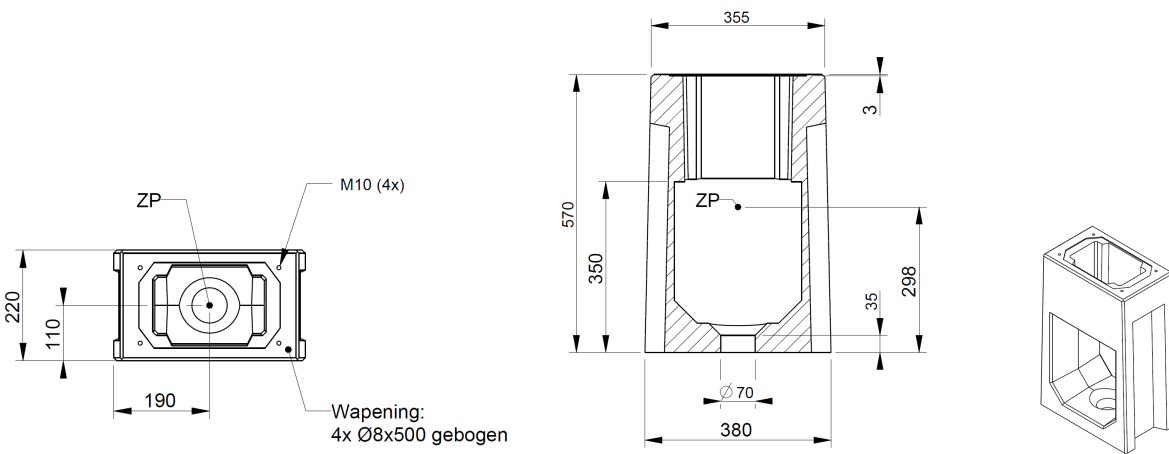
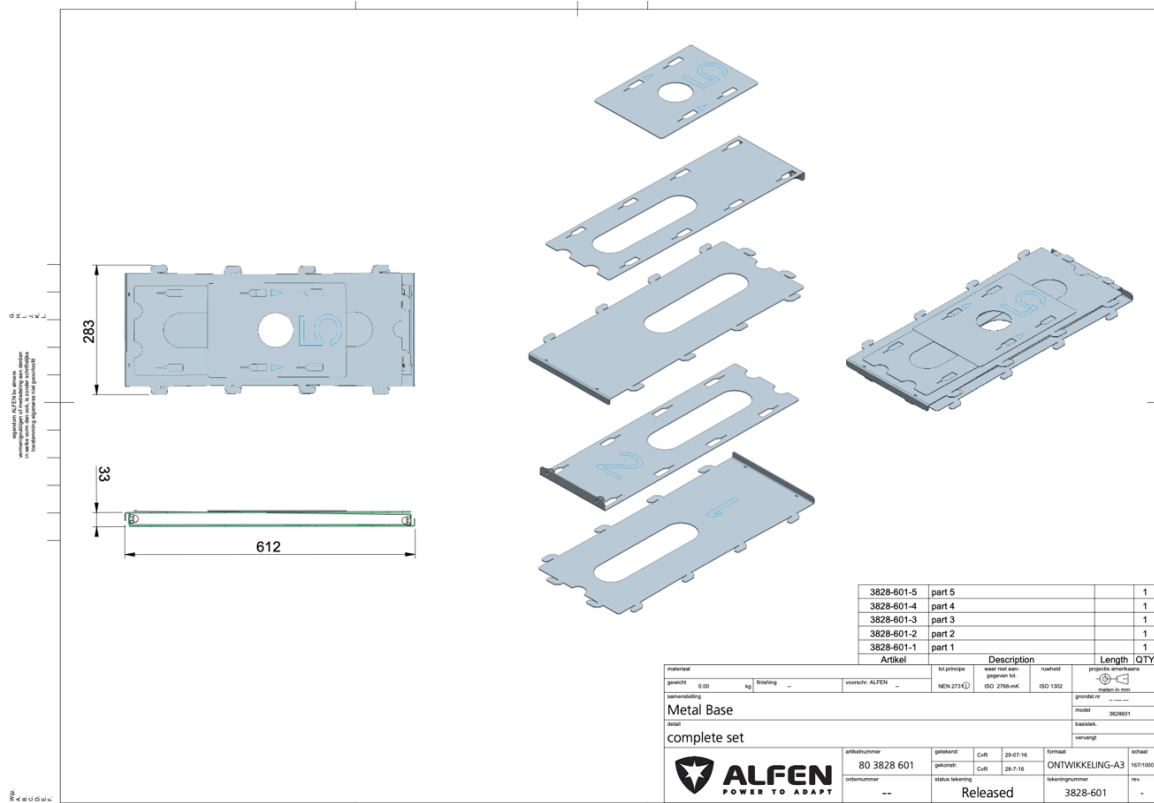
<b>3</b>	<b>Requisiti del sito</b>		
	Sono disponibili tutti i giochi minimi per l'installazione e il funzionamento (spazio e facilità di manutenzione)?		
	Le stazioni di ricarica sono montate su palo o a parete?		
	<b>Tipo di montaggio</b>	<b>Presa tipo 2 singola (QTÀ)</b>	<b>Presa tipo 2 doppia (QTÀ)</b>
	Con montaggio a parete		
	Con montaggio su palo		

3	<b>Requisiti del sito</b>	
	<p>I requisiti di altezza sono soddisfatti? *</p> <p>*L'altezza delle stazioni di ricarica installate su un palo deve essere inferiore a 1430 mm</p>	
	<p><b>Unipolare</b></p> 	<p><b>Palo doppio (gemello)</b></p> 
	<p><b>Con montaggio a parete</b></p> 	
	Connettore singolo	Connettore doppio
	<ul style="list-style-type: none"> <li>L'altezza di montaggio consigliata è compresa tra 700 e 1200 mm dal suolo al lato inferiore dell'alloggiamento.</li> <li>La distanza tra i fori deve essere di 123,8 mm (lato superiore), 39,6 mm (lato inferiore) e 434,3 mm (verticale).</li> </ul>	

4 Installazione fisica

È stata utilizzata la base prefabbricata Alfen?

- a. Metallo [ ]  
b. Cemento [ ]



Dimensioni soletta (lunghezza x larghezza x profondità): 380 x 220 x 570 mm

5	<b>Connessione alla rete</b>	
Quanta potenza è disponibile in sito per i caricatori?* * *Le singole stazioni di ricarica sono tarate a una corrente di ingresso di 16-32 A a 400 V (trifase). Le stazioni di ricarica doppie hanno una corrente di ingresso nominale di 32 A o 2 x 32 A a 400 V (trifase) — sono necessari due circuiti CA di alimentazione indipendenti.		[                      ] kVA
Quale tipo di sistema di rete è disponibile?		
TN-S		
TN-C		
TN-CS		
TT *Sistema TT: elettrodo di terra autoinstallato, è richiesta una resistenza di dispersione di terra inferiore a 100 Ohm.		
IT *Sistema IT: Non tutti i veicoli supportano il sistema IT. In tal caso, o con carica trifase, è necessario un trasformatore di isolamento. La messa a terra è collegata a un riferimento condiviso (messa a terra comune) con altre parti metalliche.		
Sarà necessario aggiornare la connessione alla rete?		
Sarà necessario un nuovo quadro di distribuzione elettrica?		
Occorrono funzioni di gestione della potenza?		
a. Limitazione della potenza		
b. Condivisione alimentazione		
Sarà necessaria la funzione di gestione energetica dinamica Alfen? *Il collegamento dello smart meter è solo per l'installazione domestica. Se è richiesta la funzione di gestione energetica dinamica, specificare il produttore e il modello dello smart meter da collegare alla stazione di ricarica.		
Produttore di smart meter		
Modello di smart meter		

<b>6 Guida all'installazione per l'alimentazione CA</b>				
È stato seguito il manuale di installazione di Alfen durante la progettazione dell'impianto di alimentazione elettrica?				
L'installazione è conforme a ZE Ready?*				
*Se è richiesta la conformità a EV/ZE Ready, utilizzare solo RCCB di tipo A+ (immunità elevata) o di tipo B.				
Per la stazione di ricarica Dual Socket, viene fornito un cavo di ingresso CA singolo o doppio?				Singolo [    ] Doppio [    ]
Quali sono le dimensioni dei cavi di alimentazione CA forniti alle stazioni di ricarica?				
<b>Tipo di stazione di ricarica</b>	<b>Cavo di alimentazione singolo (mm<sup>2</sup>)</b>	<b>QTÀ</b>	<b>Cavo di alimentazione doppio (mm<sup>2</sup>)</b>	<b>QTÀ</b>
Singolo				
Doppio				
Lunghezza cavo necessaria per il collegamento della stazione di ricarica:				
*Per le stazioni di ricarica installate su un palo, almeno 1200 mm di lunghezza del cavo dovrebbero essere disponibili dal livello della soletta di calcestruzzo alla stazione.				
Per le stazioni di ricarica installate a parete, è necessario disporre di almeno 300 mm di lunghezza aggiuntiva del cavo a partire dall'altezza di installazione della stazione.				
Stazione con presa di tipo 2 doppia	Portata di serraggio del pressacavi	Spessore del cavo 14-25,5 mm		
	Dimensioni massime dei cavi di ingresso CA	<ul style="list-style-type: none"> <li>16 mm<sup>2</sup> per filo: filo pieno (VD)</li> <li>Massimo 6 mm<sup>2</sup> per filo: filo intrecciato (VDS) con terminali</li> </ul>		
	Dimensioni minime dei cavi di ingresso CA	<ul style="list-style-type: none"> <li>Stazione di ricarica da 16 A: 4 mm<sup>2</sup></li> <li>Stazione di ricarica da 32 A: 6 mm<sup>2</sup></li> </ul>		
Stazione di ricarica singola	Portata di serraggio del pressacavi	Portata di serraggio per cavi con spessore 14-25,5 mm		
	Dimensioni massime dei cavi di ingresso CA	<ul style="list-style-type: none"> <li>10 mm<sup>2</sup> per filo: filo pieno (VD)</li> <li>Massimo 6 mm<sup>2</sup> per filo: filo intrecciato (VDS) con terminali</li> </ul>		
	Dimensioni minime dei cavi di ingresso CA	<ul style="list-style-type: none"> <li>Stazione di ricarica da 16 A: 4 mm<sup>2</sup></li> <li>Stazione di ricarica da 32 A: 6 mm<sup>2</sup></li> </ul>		

6 Guida all'installazione per l'alimentazione CA					
	Con interruttori di circuito			Con fusibili (gG)	Bilanciamento del carico
Protezione contro i cortocircuiti	Alimentatore singolo, monofase	16 A	1 x 40 A massimo, 1P, curva B o C.	Massimo 1 x 35 A	Opzionali
		32 A			Richieste
	Doppio alimentatore, monofase	16 A	2 x 20 A massimo, 1P, curva B o C.	2 x 20 A massimo	Opzionali
		32 A	2 x 40 A massimo, 1P, curva B o C.	2 x 35 A massimo	
	Alimentatore singolo, trifase	16 A	1 x 40 A massimo, 3P, curva B o C.	3 x 35 A massimo	Opzionali
		32 A			Richieste
	Doppio alimentatore, trifase	16 A	2 x 20 A massimo, 3P, curva B o C.	6 x 20 A massimo	Opzionali
		32 A	2 x 40 A massimo, 3P, curva B o C.	6 x 35 A massimo	
	Se si è optato per una capacità inferiore o uguale a 16 A (carica di 3,7 kW o 11 kW), è sufficiente 20 A invece di 40 A.				
	Protezione da corrente residua	Interruttore differenziale (RCCB): minimo 100 mA (S) selettivo, 4P, A EV o B.			

La traiettoria del cavo dalla stazione di distribuzione principale fino all'Alfen Eve deve essere protetta da cortocircuiti e sovracorrenti con:

- Interruttori in curva B o C (o in altro modo conforme agli standard e alle normative locali).
- Fusibili di tipo gG (o in altro modo conforme agli standard e alle normative locali).

7 Documentazione/immagini dell'installazione	
Foto delle posizioni di installazione del caricatore (pareti o solette in calcestruzzo, bulloni di ancoraggio e terminali verticali delle condutture *)	*Per tutte le stazioni di ricarica applicabili
Foto del cavo di alimentazione CA e della terminazione dei cavi (se applicabile*)	*Per tutte le terminazioni dei cavi applicabili
Foto dell'area disponibile intorno ai caricatori (per le distanze di manutenzione)	
Foto dei pilastri/fermi ruota installati (se applicabile)	
Foto del quadro di distribuzione (parte anteriore aperta) con gli interruttori visibili	
Foto del quadro di distribuzione (esterno)	
Foto della schermata del contatore intelligente che mostra la configurazione IP (se applicabile)	

<b>7</b>	<b>Documentazione/immagini dell'installazione</b>		
	Foto della porta del modem/router domestico a cui è collegata la stazione di ricarica (se applicabile)		
	Foto delle terminazioni dei cavi del quadro di distribuzione		
	Foto dei singoli interruttori e delle etichette della stazione con modello/impostazioni degli interruttori visibili		
	Foto del quadro secondario della stazione con alimentazione interruttori/sezionatori di rete e degli interruttori con modello/impostazioni degli interruttori visibili		
	Schema unifilare del sito (SLD) *Includere le impostazioni degli interruttori		
	Disegno schematico del sito (se disponibile)		
	Marca, modello e specifica del cablaggio CA (dimensionamento, materiale, isolamento, caratteristiche nominali) utilizzato per l'alimentazione delle stazioni di ricarica		
	Misure elettriche:		
	a. Tensione linea-linea (L1-L2, L1-L3, L2-L3)		
	b. Tensione da linea a N (L1-N, L2-N, L3-N)		
	c. Tensione da N a G (N-G)		
	d. Impedenza di terra		
	Fornire un elenco di numeri di serie e indirizzi MAC delle stazioni installate sul sito (*Solo se l'installazione della stazione di ricarica è inclusa tra i lavori civili e gli impianti elettrici)		
	<b>#</b>	<b>Seriale</b>	<b>Indirizzo MAC</b>

- Le foto devono essere in formato .jpg.
- Le foto devono essere nitide e a fuoco sull'elemento documentato.
- La risoluzione delle foto deve essere compresa tra 5,0 e 12,1 MP.



---

### **Esclusioni di responsabilità legali**

ChargePoint non è responsabile della verifica di queste informazioni e il creatore del protocollo rimane responsabile di tali informazioni.

ChargePoint non si assume alcuna responsabilità continua per la progettazione dell'impianto elettrico e per le specifiche dell'impianto.



[chargepoint.com/support](https://chargepoint.com/support)

75-001634-09 r1