

Formulário de validação de construção da Alfen

Eve

Informações do cliente	
Nome do cliente	
Nome de contacto do cliente	
Telefone de contacto do cliente	
E-mail de contacto do cliente	

Informações do sítio	
Rua e número	
Código postal	
Cidade	
País	
Número de carregadores a instalar	
Início previsto dos trabalhos de construção	
Data prevista de instalação e colocação em funcionamento	

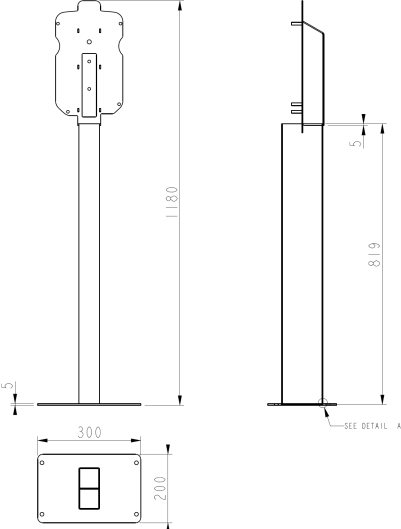
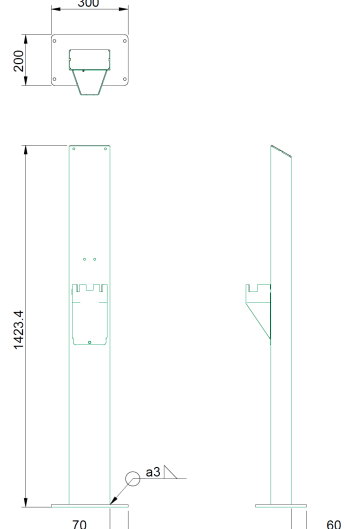
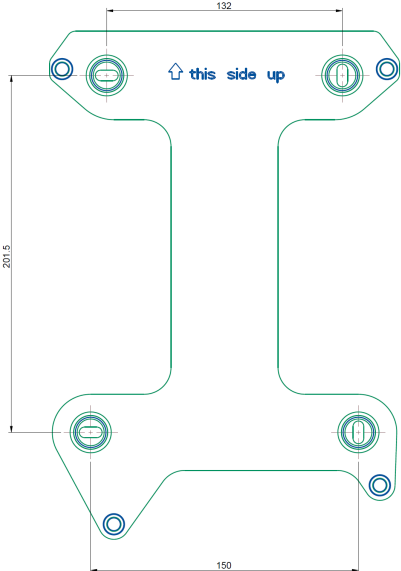
Informações do empreiteiro do sítio	
Tipo de empreiteiro	Designado pela ChargePoint []
	Designado pelo cliente []
Nome da empresa do empreiteiro	
Nome principal do empreiteiro do sítio	
Telefone principal do empreiteiro do sítio	
E-mail principal do empreiteiro do sítio	

Informações do instalador	
Tipo de instalador	Recomendado pela ChargePoint []
	Recomendado pelo cliente []
Nome da empresa de instalação	
Nome de contacto do instalador	
Telefone de contacto do instalador	
E-mail de contacto do instalador	

1	Localização da instalação	
	a. No exterior	
	b. No interior	
	c. Em área subterrânea	
	A estação será exposta a fatores ambientais excepcionais? *	
	*Ou seja, pó, humidade elevada, sal marinho, neve, substâncias corrosivas	

2	Conetividade de rede		
	Valide a disponibilidade da rede móvel e do operador* *O sinal 2G apenas é aplicável para versões anteriores das estações da Alfen. *O sinal 4G de RSSP deve ser superior a -90 dB. É recomendado um valor mínimo de -85 dB para uma boa conetividade e um funcionamento sem problemas. **Se aplicável.		
	Nome do operador	4G (dBi)	3G** (dBi)
	1.		
	2.		
	3.		
	É necessário um repetidor de sinal? * *A instalação de repetidores de sinal é recomendada para áreas com fraca conetividade de rede móvel. No caso do Reino Unido, é possível instalar dispositivos facilmente disponíveis no mercado. No caso dos países da UE/Europa Continental, deve ser solicitado um repetidor através do operador de rede móvel local. *As leituras na tabela estão fora do intervalo aceitável?		

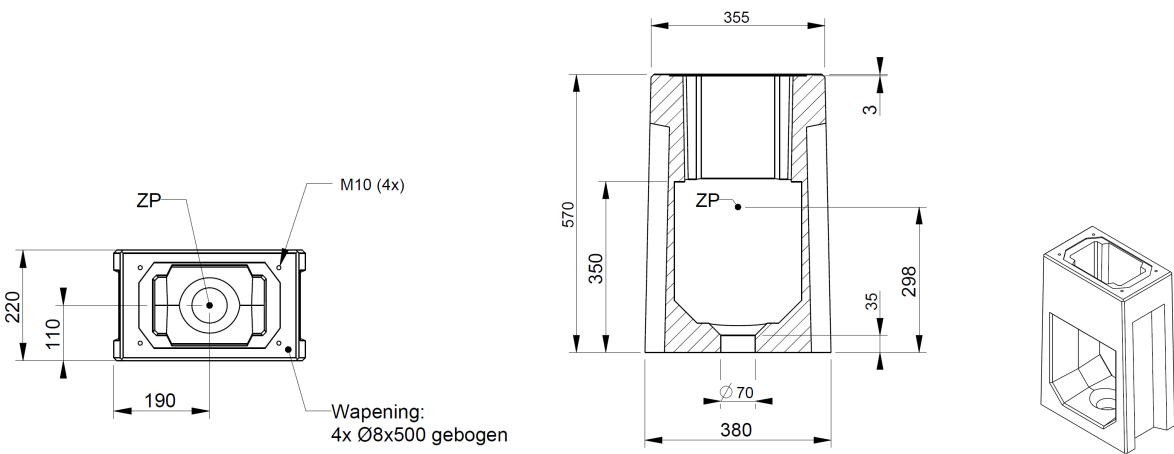
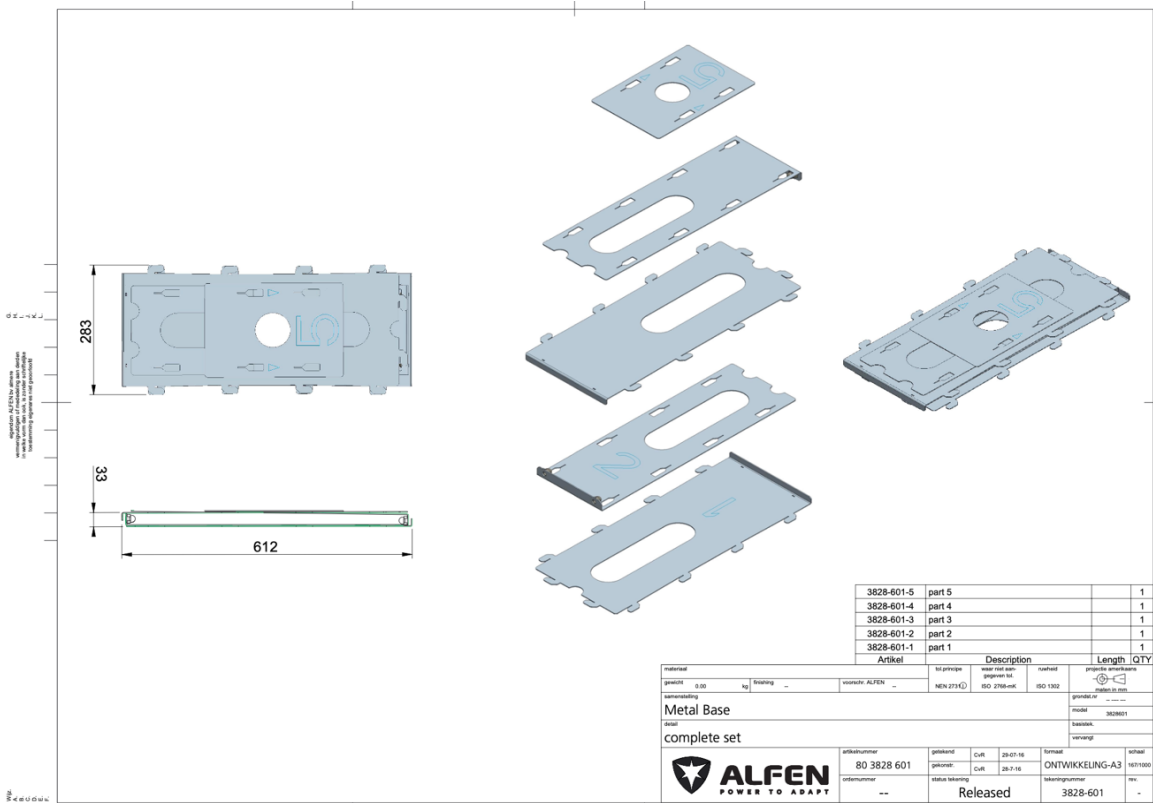
3	Requisitos de localização		
	Estão disponíveis todas as autorizações mínimas para instalação e funcionamento (espaço e facilidade de manutenção)?		
	As estações estão montadas em poste ou na parede?		
	Tipo de montagem	Tomada simples (quantidade)	Tomada dupla (quantidade)
	Montagem na parede		
	Montagem em poste		

3	Requisitos de localização	
	<p>Os requisitos de altura foram cumpridos? *</p> <p>*A altura das estações instaladas em poste deve ser inferior a 1430 mm</p>	
	<p>Poste simples</p> 	<p>Poste duplo (Twin)</p> 
	<p>Montagem na parede</p> 	
	Conector simples	Conector duplo
	<ul style="list-style-type: none"> A altura de instalação recomendada é de 700 a 1200 mm, do solo à parte inferior da caixa. O espaço entre os orifícios deve ser de 123,8 mm (parte superior), 39,6 mm (parte inferior) e 434,3 mm (na vertical). 	

4 Instalação física

Foi utilizada a fundação pré-fabricada da Alfen?

- a. Metal []
b. Betão []



Dimensões da laje (comprimento x largura x profundidade): 380 x 220 x 570 mm

5	Ligação à rede	
	Qual a potência disponível no sítio para os carregadores? *	[] kVA
	<p>*As estações simples têm uma classificação de corrente de entrada de 16-32 A a 400 V (trifásica). As estações duplas têm uma classificação de corrente de entrada de 32 A ou 2x 32 A a 400 V (trifásica) são necessários dois circuitos de alimentação AC independentes.</p>	
	Qual o tipo de sistema de rede disponível?	
	TN-S	
	TN-C	
	TN-CS	
	TT	
	*Sistema TT: é necessário um eletrodo de terra de instalação automática, com uma resistência de dispersão à terra inferior a 100 Ohm.	
	IT	
	<p>*Sistema IT: nem todos os veículos são compatíveis com o sistema IT. Neste caso, ou em caso de carregamento trifásico, é necessário um transformador de isolamento. A ligação à terra é ligada a uma referência partilhada (ligação à terra comum) com outras peças metálicas.</p>	
	Será necessária uma atualização da ligação à rede?	
	Será necessário um novo painel de distribuição elétrica?	
	Serão necessárias funcionalidades de gestão de energia?	
	a. Limitação de potência	
	b. Partilha de energia	
	Será necessária a funcionalidade de gestão dinâmica de energia da Alfen?	
	<p>*A ligação do medidor inteligente aplica-se apenas à instalação no domicílio. Se a funcionalidade de gestão dinâmica de energia for necessária, especifique o fabricante e o modelo do medidor inteligente que será ligado à estação de carregamento.</p>	
	Fabricante do medidor inteligente	
	Modelo do medidor inteligente	

6 Guia de instalação da alimentação AC				
O manual de instalação da Alfen foi seguido durante a conceção da instalação de alimentação elétrica?				
A instalação está em conformidade com a norma ZE Ready?*				
*Se a conformidade com a norma EV/ZE Ready for necessária, utilize apenas RCCBs do tipo A+ (imunidade elevada) ou do tipo B.				
Para a estação de tomada dupla, é fornecido um cabo de entrada AC simples ou duplo?				<div> <div>Simple</div> <div>[]</div> </div> <div> <div>Duplo</div> <div>[]</div> </div>
Qual é o tamanho do fio dos cabos de alimentação AC fornecidos para as estações?				
Tipo de estação	Cabo de alimentação simples (mm ²)	Quantidade	Cabo de alimentação duplo (mm ²)	Quantidade
Simple				
Duplo				
Comprimento do cabo necessário para a ligação da estação:				
*Para estações instaladas em poste, devem estar disponíveis, no mínimo, 1200 mm de comprimento de cabo do nível da laje de betão à estação.				
Para estações instaladas na parede, devem estar disponíveis, no mínimo, 300 mm de comprimento de cabo adicionais a partir da altura de instalação da estação.				
Estação de tomada dupla	Intervalo de fixação do prensa-cabos	14-25,5 mm de espessura do cabo		
	Tamanho máximo dos fios de entrada AC	<ul style="list-style-type: none"> 16 mm² por fio: fio sólido (VD) Máximo de 6 mm² por fio: fio entrançado (VDS) com virolas 		
	Tamanho mínimo dos fios de entrada AC	<ul style="list-style-type: none"> Estação de 16 A: 4 mm² Estação de 32 A: 6 mm² 		
Estação simples	Intervalo de fixação do prensa-cabos	Intervalo de fixação para cabos com 14-25,5 mm de espessura		
	Tamanho máximo dos fios de entrada AC	<ul style="list-style-type: none"> 10 mm² por fio: fio sólido (VD) Máximo de 6 mm² por fio: fio entrançado (VDS) com virolas 		
	Tamanho mínimo dos fios de entrada AC	<ul style="list-style-type: none"> Estação de 16 A: 4 mm² Estação de 32 A: 6 mm² 		

6 Guia de instalação da alimentação AC							
	Com disjuntores			Com fusíveis (gG)	Equilíbrio de carga		
Proteção contra curto-circuito	Fonte de alimentação simples, monofásica	16 A	1x máximo de 40 A, 1P, curva B ou curva C	1x máximo de 35 A	Opcional		
		32 A			Necessário		
	Fonte de alimentação dupla, monofásica	16 A	2x máximo de 20 A, 1P, curva B ou curva C	2x máximo de 20 A	Opcional		
		32 A	2x máximo de 40 A, 1P, curva B ou curva C	2x máximo de 35 A			
	Fonte de alimentação simples, trifásica	16 A	1x máximo de 40 A, 3P, curva B ou curva C	3x máximo de 35 A	Opcional		
		32 A			Necessário		
	Fonte de alimentação dupla, trifásica	16 A	2x máximo de 20 A, 3P, curva B ou curva C	6x máximo de 20 A	Opcional		
		32 A	2x máximo de 40 A, 3P, curva B ou curva C	6x máximo de 35 A			
	Se tiver optado por uma capacidade inferior ou igual a 16 A (carregamento de 3,7 kW ou 11 kW), uma fonte de alimentação de 20 A em vez de 40 A é suficiente.						
	Proteção contra corrente residual	Alfen Double Pro-Line: disjuntor opcional no painel elétrico (RCCB): mínimo 100 mA (S) Seletivo, 4P, A EV, ou B. Alfen Single Pro-/S-Line: disjuntor obrigatório no painel elétrico (RCCB): 30 mA , 4P, A EV, ou B.					

A trajetória do cabo da estação de distribuição principal à Alfen Eve deve estar protegida contra curto-circuito e sobrecorrente com:

- Disjuntores de curva B ou curva C (ou de outra forma em conformidade com as normas e os regulamentos locais).
- Fusíveis do tipo gG (ou de outra forma em conformidade com as normas e os regulamentos locais).

7 Documentação/imagens da instalação	
Fotografia das localizações de instalação do carregador (paredes ou placas de betão, parafusos de ancoragem e tubos de proteção de conduta*)	
*Para todas as estações aplicáveis	
Fotografia do cabo de alimentação AC e das terminações dos cabos (se aplicável*)	
*Para todas as terminações dos cabos aplicáveis	
Fotografia da área disponível em torno dos carregadores (para espaços livres para manutenção)	
Fotografia dos separadores/bloqueios das rodas instalados (se aplicável)	
Fotografia do painel de distribuição (parte dianteira aberta) com disjuntores visíveis	
Fotografia do painel de distribuição (externo)	

[illegible]

- As fotografias devem estar no formato .jpg.
- As fotografias devem ser nítidas e estar focadas no item a documentar.
- A resolução das fotografias deve estar compreendida entre 5,0 - 12,1 MP.

Exclusão de responsabilidade legal

A ChargePoint não é responsável pela verificação destas informações, e o criador do protocolo continua a ser responsável por estas informações.

A ChargePoint não aceita qualquer responsabilidade contínua pela conceção elétrica e pelas especificidades da instalação.



chargepoint.com/support

75-001520-22 r1