

Formulario de aprobación de la construcción de Alfen para Driver Management Solution

Datos del cliente	
Nombre del cliente	
Nombre de contacto del cliente	
Teléfono del contacto del cliente	
Email de contacto del cliente	

Información del sitio	
Calle y número	
Localidad	
Provincia	
País	
Código postal	
Código postal	
Número de cargadores que hay que instalar	
Comienzo previsto de los trabajos de construcción	
Fecha prevista de instalación y puesta en servicio	

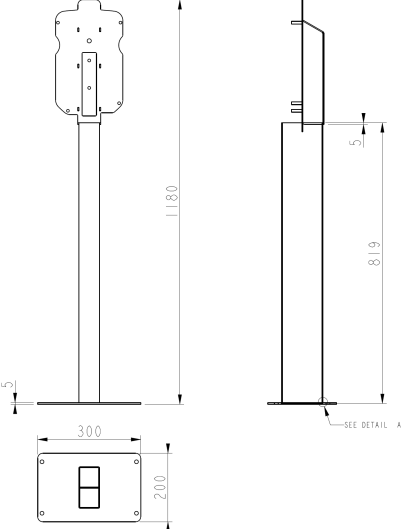
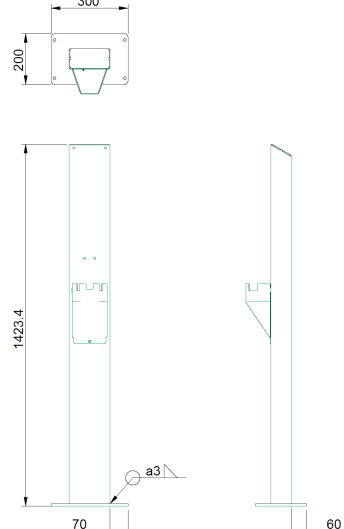
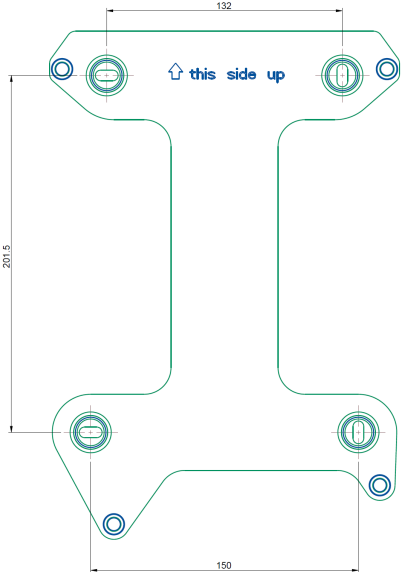
Datos del contratista del sitio	
Tipo de contratista	Designado por ChargePoint []
	Designado por el cliente []
Nombre de la empresa del contratista	
Nombre del responsable del sitio del contratista	
Teléfono del responsable del sitio del contratista	
Correo electrónico del responsable del sitio del contratista	

Informador sobre el instalador	
Tipo de instalador	Recomendado por ChargePoint []
	Recomendado por el cliente []
Nombre de la empresa instaladora	
Nombre de contacto del instalador	
Teléfono de contacto del instalador	
Email de contacto del instalador	

1	Ubicación de instalación	
	a. En exteriores	
	b. En interiores	
	c. Ubicación soterrada	
	¿Estará expuesta la estación a fenómenos ambientales excepcionales? *	
	* p. ej., polvo, elevado grado de humedad, sal marina, nieve, sustancias corrosivas	

2	Conectividad de red		
	<p>Validar la disponibilidad de la red móvil y del operador*</p> <p>* 2G solo aplicable a las primeras versiones de las estaciones Alfen.</p> <p>En su caso, la señal 4G RSSP debería ser mejor que -90 dB. Se recomiendan como mínimo -85 dB para una buena conectividad y un funcionamiento sin dificultades.</p>		
	Nombre del operador	4G (dBi)	3G** (dBi)
	1.		
	2.		
	3.		
	<p>¿Se necesita un repetidor de señal?</p> <p>Se recomienda la instalación de repetidores de señal en zonas con mala conectividad móvil.</p> <p>Puede instalarse en dispositivos del Reino Unido disponibles en el mercado. Para países de la UE o la Europa Continental debe solicitarse un repetidor mediante el operador móvil de la zona.</p> <p>¿Están las lecturas de la tabla dentro del rango permisible?</p>		
	<p>¿Se conectará la estación a una red local* (conexión Ethernet)?</p> <p>Nota: En caso de instalación doméstica en un garaje o donde no haya cobertura 4G, la estación se puede conectar a Internet mediante un cable Ethernet conectado a la LAN doméstica (router/módem doméstico)</p>		

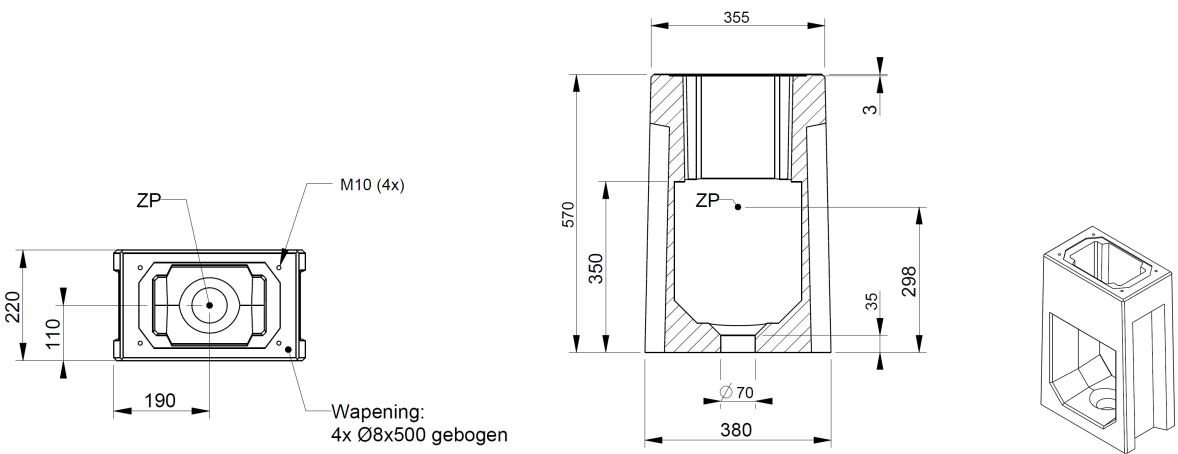
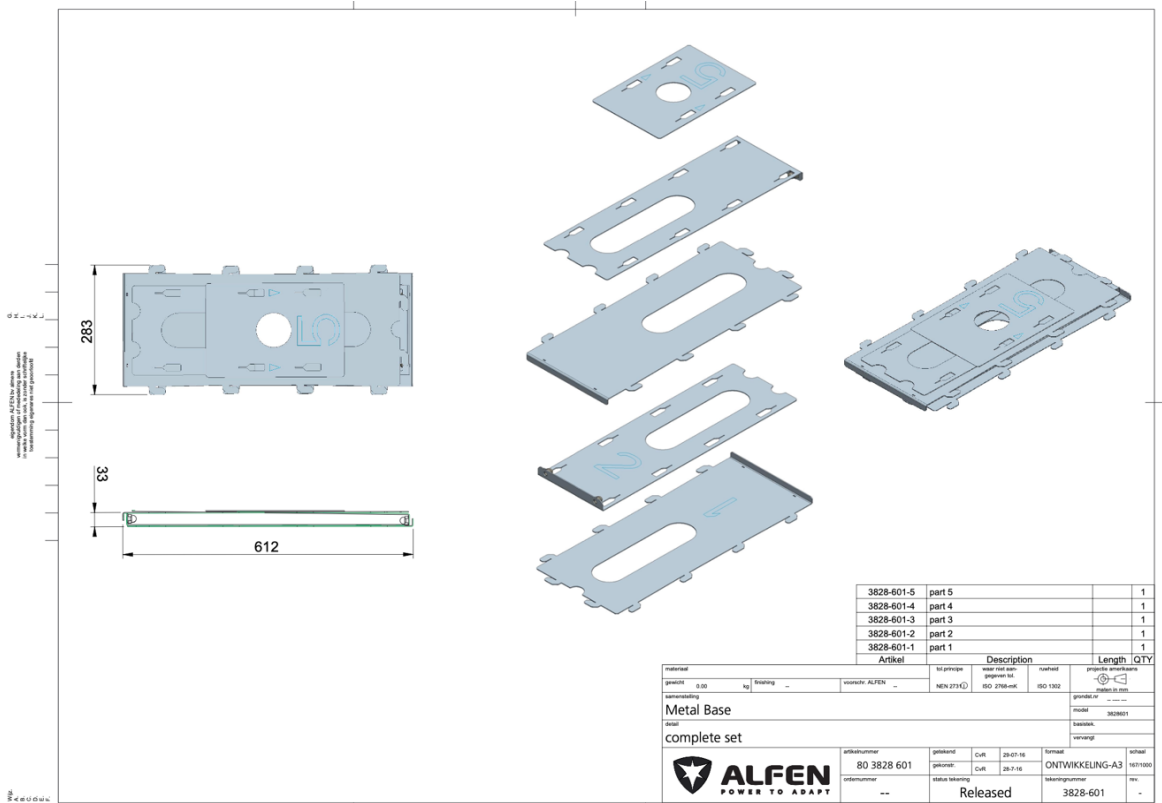
3	Requisitos de la ubicación		
	¿Están disponibles todos los espacios libres mínimos para la instalación y el uso (espacio y capacidad de mantenimiento)?		
	¿Están las estaciones montadas en poste o en pared?		
	Tipo de montaje	Toma sencilla (cantidad)	Altura de instalación (mm)
	Montaje en pared		
	Montaje en poste		

3	Requisitos de la ubicación	
	¿Se cumplen los requisitos de altura? * * La altura de las estaciones instaladas en poste debe ser inferior a 1430 mm	
	Poste sencillo 	Dos postes 
	Montaje en pared 	
	Conector sencillo	Dos conectores <ul style="list-style-type: none"> • La altura de instalación recomendada es de 700 a 1200 mm desde el suelo hasta la parte inferior de la carcasa. • La separación entre los orificios debe ser de 123,8 mm (lado superior), 39,6 mm (lado inferior) y 434,3 mm (en vertical).

4 Instalación física

¿Se utiliza la base prefabricada de Alfен?

- a. Metal []
b. Hormigón []



Dimensiones de la losa (longitud x anchura x profundidad): 380 x 220 x 570 mm

5	Conexión a la red	
¿Cuál es la potencia disponible en el sitio para los cargadores? * * Las estaciones sencillas tienen una corriente de entrada de 16-32 A a 400 V (trifásica). Las estaciones dobles tienen un valor nominal de corriente de entrada de 32 A o 2 uds. de 32 A a 400 V (trifásica); se necesitan dos circuitos de alimentación independientes de CA.		[kVA]
¿Qué tipo de sistema de red está disponible?		
TN-S		
TN-C		
TN-CS		
TT * Sistema TT: se necesita un electrodo de tierra de instalación propia; se requiere de una resistencia de dispersión de tierra de menos de 100 ohmios.		
IT * Sistema TI: no todos los vehículos son compatibles con el sistema TI. En estos casos, o con carga trifásica, se necesita un transformador de aislamiento. La conexión a tierra está conectada a una referencia compartida (conexión a tierra común) con otras piezas metálicas.		
¿Va a ser necesaria una actualización de la conexión de red?		
¿Va a ser necesario un nuevo cuadro de distribución eléctrica?		
¿Van a ser necesarias funciones de gestión de potencia?		
a. Limitación de potencia		
b. Uso compartido de energía		
¿Va a necesitarse la función de gestión de potencia dinámica de Alfen? * La conexión con medidor inteligente es únicamente para instalación doméstica. Si se necesita la función de gestión de potencia dinámica, indique el fabricante y el modelo del medidor inteligente que vaya a conectarse a la estación de carga.		
Fabricante del medidor inteligente		
Modelo de medidor inteligente		

6 Instalación de la guía de suministro de CA				
¿Se han seguido las instrucciones del manual de instalación de Alfen al diseñar la instalación de suministro eléctrico?				
¿Cumple la instalación con las disposiciones de ZE Ready?*				
* Si fuera necesario cumplir con las disposiciones de EV/ZE Ready, use únicamente RCCB de los tipos A+ (de alta inmunidad) o B.				
Si la estación es de dos tomas, ¿se incluye un cable de entrada de CA sencillo o doble?				<div>Sencillo []</div> <div>Doble []</div>
¿Cuál es el tamaño del cable de alimentación de CA suministrado para las estaciones?				
Tipo de estación	Cable de alimentación sencilla (mm ²)	Cant.	Cable de alimentación doble (mm ²)	Cant.
Sencillo				
Doble				
Longitud del cable necesaria para la conexión de la estación:				
* En las estaciones instaladas en un poste debe haber al menos 1200 mm de longitud de cable disponible desde el nivel de la losa de hormigón hasta la estación.				
En las estaciones instaladas en pared, debe haber al menos 300 mm de longitud de cable adicional a partir de la altura de la instalación de la estación.				
Estación de dos tomas	Rango de fijación del prensaestopas	Grosor del cable: 14-25,5 mm		
	Tamaño máximo de los cables de entrada de CA	<ul style="list-style-type: none"> 16 mm² por cable: cable macizo (VD) Como máximo 6 mm² por cable: cable multifilar (VDS) con terminales 		
	Tamaño mínimo de los cables de entrada de CA	<ul style="list-style-type: none"> Estación de 16 A: 4 mm² Estación de 32 A: 6 mm² 		
Estación de toma sencilla	Rango de fijación del prensaestopas	Rango de fijación para cables de 14-25,5 mm de grosor		
	Tamaño máximo de los cables de entrada de CA	<ul style="list-style-type: none"> 10 mm² por cable: cable macizo (VD) Como máximo 6 mm² por cable: cable multifilar (VDS) con terminales 		
	Tamaño mínimo de los cables de entrada de CA	<ul style="list-style-type: none"> Estación de 16 A: 4 mm² Estación de 32 A: 6 mm² 		

6 Instalación de la guía de suministro de CA							
Protección contra cortocircuitos	Con disyuntores			Con fusibles (GG)	Compensación de la carga		
	Fuente de alimentación sencilla, monofásica	16 A	1 x 40 A máximo, monofásica, curva B o C	1 x 35 A máximo	Opcionales		
		32 A			Obligatorio		
	Fuente de alimentación doble, monofásica	16 A	2 x 20 A máximo, monofásica, curva B o C	2 x 20 A máximo	Opcionales		
		32 A	2 x 40 A máximo, monofásica, curva B o C	2 x 35 A máximo			
	Fuente de alimentación única, trifásica	16 A	1 x 40 A máximo, trifásica, curva B o C	3 x 35 A máximo	Opcionales		
		32 A			Obligatorio		
	Fuente de alimentación doble, trifásica	16 A	2 x 20 A máximo, trifásica, curva B o C	6 x 20 A máximo	Opcionales		
		32 A	2 x 40 A máximo, trifásica, curva B o C	6 x 35 A máximo			
	Si ha optado por una capacidad inferior o igual a 16 A (11 kW o 3,7 kW de carga), basta con 20 A en lugar de 40 A.						
	Protección contra corriente residual	Disyuntor de corriente residual (RCCB): como mínimo 100 mA (S) selectivos, 4 fases, EV A o B					

La trayectoria del cable desde la estación de distribución principal hasta la Alfen Eve debe protegerse contra cortocircuitos y sobrecorriente mediante los siguientes dispositivos:

- Disyuntores de curva B o C (o de otro tipo de conformidad con las normas y la legislación en vigor).
- Fusibles de tipo GG (o de otro tipo de conformidad con las normas y la legislación en vigor).

7 Documentos/imágenes de la instalación	
Fotografía de los puntos de montaje de las placas del cargador (paredes o plataformas de hormigón, pernos de anclaje y los pasamuros de los conductos)* En todas aquellas estaciones para las que proceda	
Fotografía del cable de alimentación de CA y los terminales de los cables (si procede*) * En todos aquellos terminales cables para los que proceda	
Fotografía de la zona disponible alrededor de los cargadores (para espacios libres de servicio)	
Fotografía de los topes de rueda/bolardos instalados (si procede)	
Fotografía del cuadro de distribución (frontal abierto) con los interruptores visibles	
Fotografía del cuadro de distribución (externo)	
Fotografía de la pantalla del medidor inteligente que muestra la configuración de IP (si procede)	

7	Documentos/imágenes de la instalación		
	Fotografía del puerto del módem/router doméstico donde se conecta la estación (si procede)		
	Fotografía de los terminales de los cables del cuadro de distribución		
	Fotografía de los interruptores y las etiquetas individuales de la estación (con la configuración y los modelos de los interruptores visibles)		
	Fotografía del cuadro secundario o los interruptores de la estación de suministro de los interruptores o desconexión de la red, con la configuración y los modelos de los interruptores visibles		
	Diagrama unifilar (SLD) del sitio * Incluida la configuración de los disyuntores		
	Esquema de diseño del sitio (si está disponible)		
	Marca, modelo y especificaciones del cableado de CA (tamaño, material, aislamiento, valores nominales) utilizado para suministrar alimentación a las estaciones		
	Mediciones eléctricas:		
	a. Tensión de línea a línea (L1-L2, L1-L3, L2-L3)		
	b. Tensión de línea a N (L1-N, L2-N, L3-N)		
	c. Tensión de N a G (N-G)		
	d. Impedancia de puesta a tierra		
	Facilite una lista de los números de serie y las direcciones MAC de las instalaciones instaladas en el sitio (* Solo si la instalación de la estación se lleva a cabo conjuntamente con la obra pública y los trabajos de instalación eléctrica)		
	#	Serie	Dirección MAC
			Comentarios

- Las fotografías enviadas deben estar en formato .jpg.
- Las fotografías deben ser nítidas y encuadrar el elemento que representen.
- La resolución de las fotografías debe ser de entre 5,0 y 12,1 MP.

Descargo de responsabilidad

ChargePoint declina toda responsabilidad derivada de la verificación de la presente información. La responsabilidad de dicha información recae en el creador del protocolo.

ChargePoint declina cualquier responsabilidad derivada del diseño eléctrico y las particularidades de la instalación.



chargepoint.com/support.

75-001634-04 r1